

# RELATÓRIO DE INDICADORES DA COVID-19 DE 09 A 15/09/2021



PREFEITURA DE  
**ITABORAÍ**

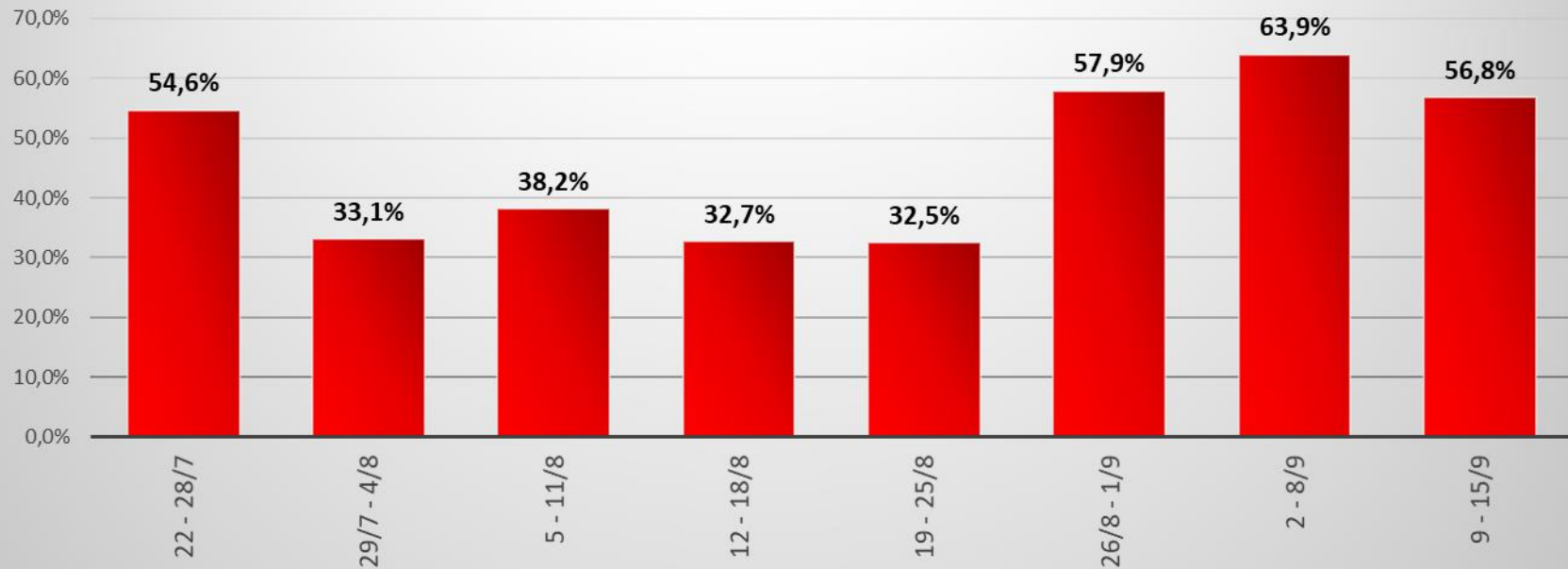


SECRETARIA DE  
**SAÚDE**

# SÉRIE HISTÓRICA DO INDICADOR OCUPAÇÃO DOS LEITOS DE UTI



## Covid -19 % Ocupação dos Leitos de UTI por Semana



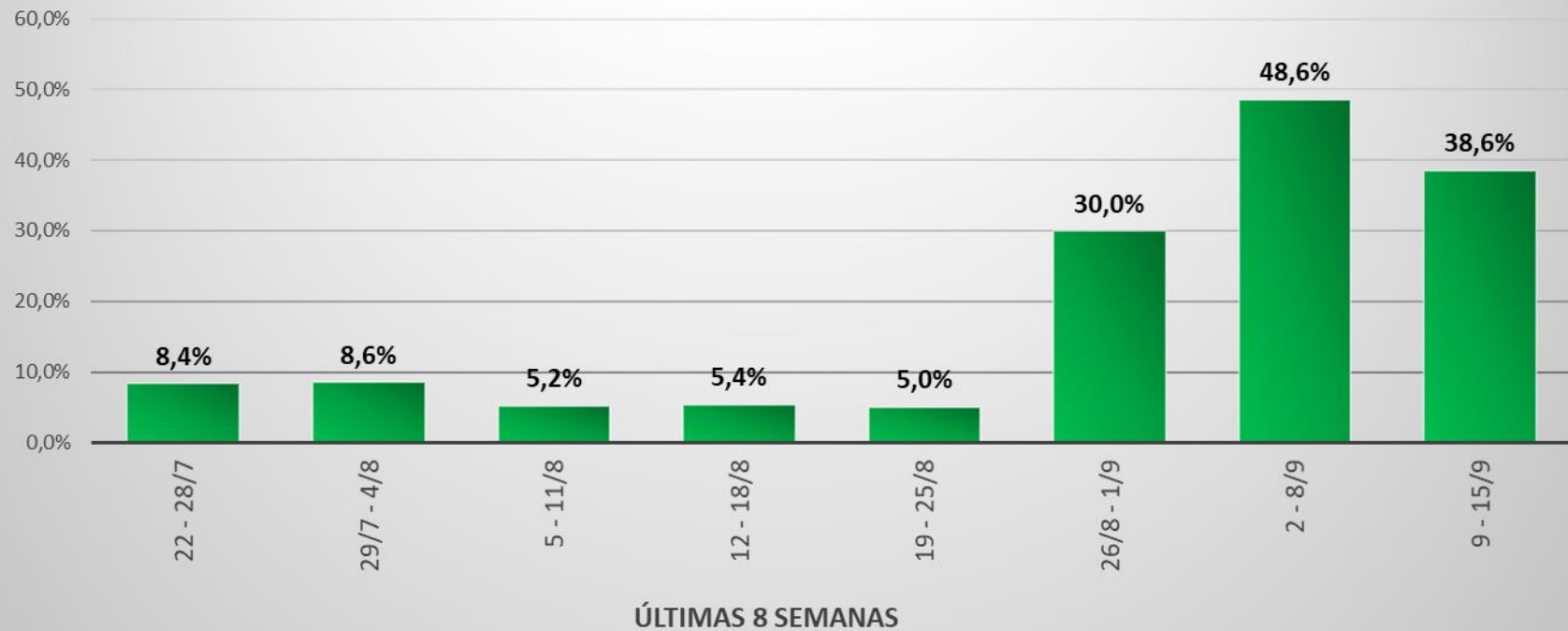
ÚLTIMAS 8 SEMANAS

Fonte: SEMSA/SAEGH/HMDLJ e HMSJT - Elaboração: Sisgeo

# SÉRIE HISTÓRICA DO INDICADOR OCUPAÇÃO DOS LEITOS CLÍNICOS



## Covid -19 % Ocupação dos Leitos Clínicos por Semana

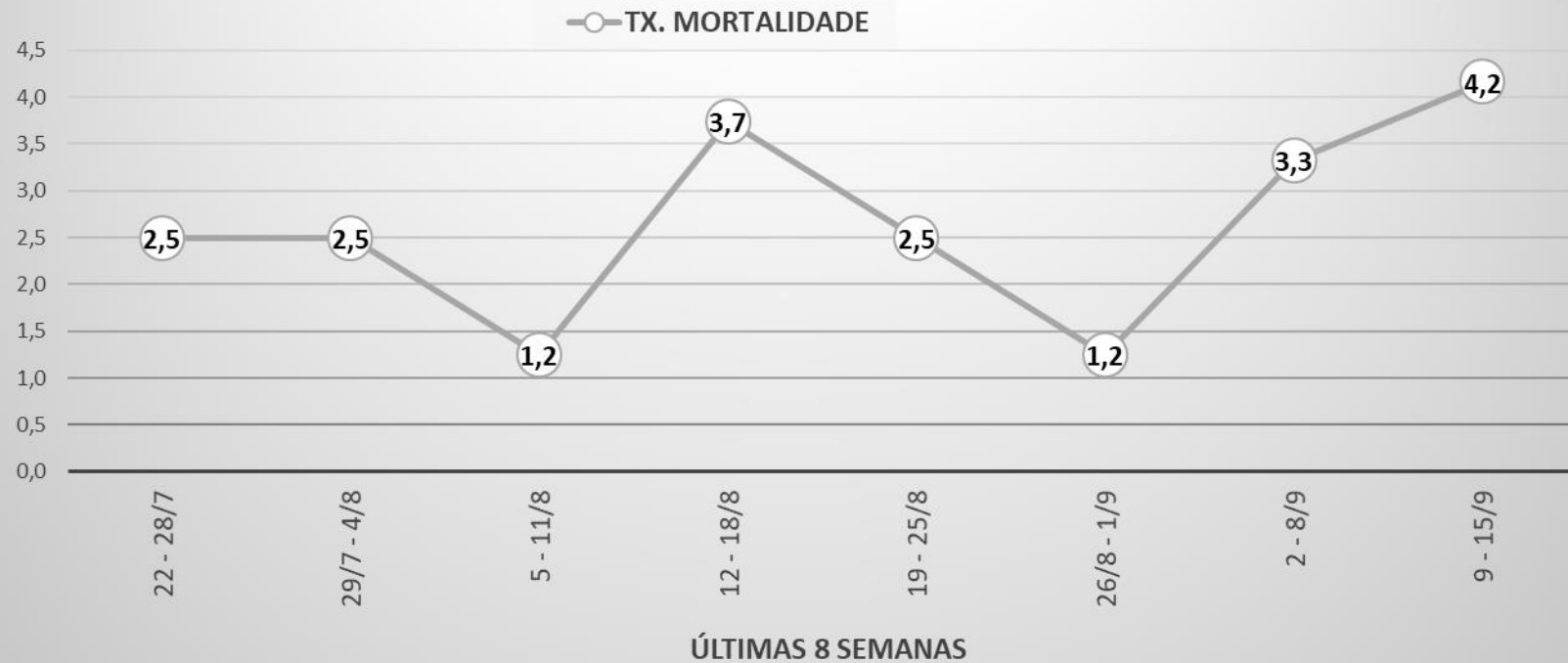


Fonte: SEMSA/SAEGH/HMDLJ e HMSJT - Elaboração: Sisgeo

# SÉRIE HISTÓRICA DO INDICADOR MORTALIDADE POR 100 MIL HAB.



**Covid-19 - Taxa de Mortalidade**  
(100 mil hab.) por óbitos confirmados na Semana

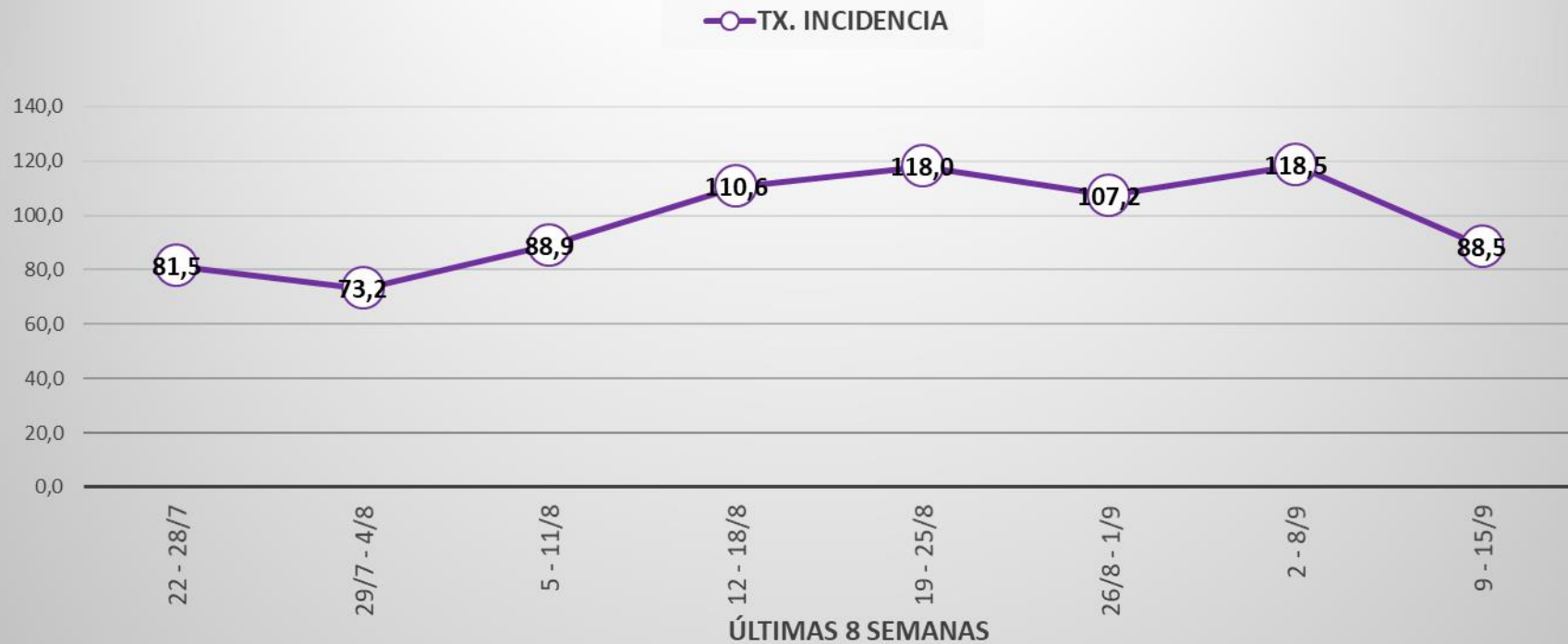


Fonte: SVS/VE - Elaboração: Sisgeo

# SÉRIE HISTÓRICA DO INDICADOR INCIDÊNCIA POR 100 MIL HAB.



## Covid-19 - Taxa de Incidência (100 mil hab.) por casos confirmados na Semana

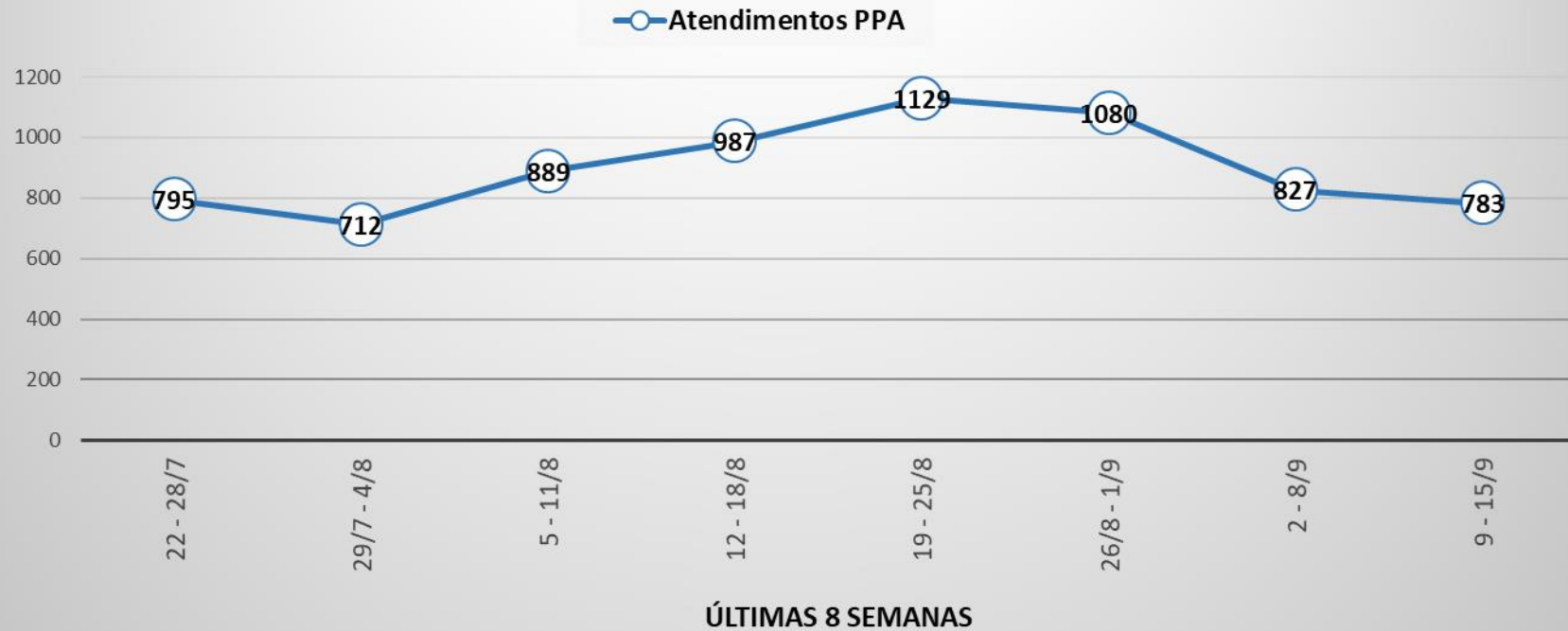


Fonte: SVS/VE - Elaboração: Sisgeo

# SÉRIE HISTÓRICA DO INDICADOR ATENDIMENTOS DO POLO DE PRONTO ATENDIMENTO COVID-19



## Polo de Pronto Atendimento Covid-19 (PPA) Atendimentos por Semana

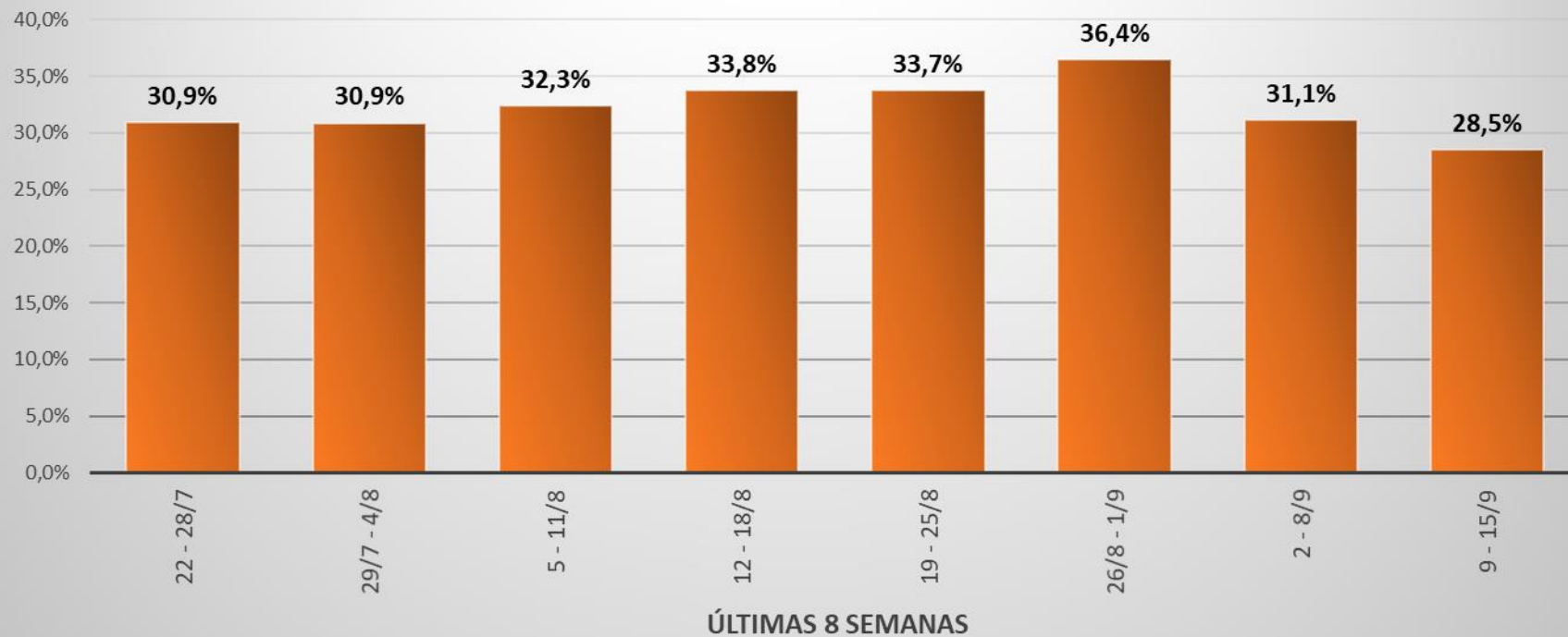


Fonte: SAEGH/PPA - Elaboração: Sisgeo

# SÉRIE HISTÓRICA DO INDICADOR POSITIVIDADE PARA COVID-19



## Covid -19 % Testes Positivos confirmados na Semana



Fonte: SVS/VE - Elaboração: Sisgeo



# INDICADORES DA COVID-19 PERÍODO DE 09 A 15/09/2021



INDICADORES DA COVID-19 - Período de 09 a 15/09/2021



Sinal Verde (Alerta) PONT.: 0	Sinal Amarelo (Alerta Máximo) PONT.: 1,25	Sinal Laranja (Atenção Máxima) PONT.: 2,5	Sinal Vermelho (Grave) PONT.: 3,75	Sinal Roxo (Altíssimo Risco) PONT.: 5
----------------------------------	---	---	---------------------------------------	---

Nº	MEDIDA	INDICADOR	DADOS		VALOR	FONTE	%	< 75%	75 - 80%	80% - 85%	85% - 90%	> 90%	PONTUAÇÃO
1	Ocupação de Leitos Clínicos SUS	Percentual de ocupação dos leitos clínicos SUS	numerador	Nº pacientes/dia (adultos) internados em leitos clínicos SUS com COVID-19, nos últimos 7 dias	27	SEMSA/SAEGH/HMDLJ e HMSJT	38,6%	38,6%					0,00
			denominador	Nº leitos clínicos/dia (adultos) SUS para COVID-19, nos últimos 7 dias	70	SEMSA/SAEGH/HMDLJ e HMSJT							
2	Ocupação de Leitos de UTI SUS	Percentual de ocupação dos leitos de UTI SUS	numerador	Nº pacientes/dia (adultos) internados em leitos de UTI SUS com COVID-19, nos últimos 7 dias	151	SEMSA/SAEGH/HMDLJ e HMSJT	56,8%	56,8%					0,00
			denominador	Nº leitos de UTI/dia (adultos) para COVID-19, nos últimos 7 dias	266	SEMSA/SAEGH/HMDLJ e HMSJT							

Nº	MEDIDA	INDICADOR	DADOS		VALOR	FONTE	taxa	<2,5	2,5 - 5	5 - 7,5	7,5 - 10	> 10	PONTUAÇÃO
3	Mortalidade por Covid-19	Taxa de mortalidade por Covid-19 para cada 100 mil hab.	numerador	Nº de óbitos confirmados por COVID-19 nos últimos 7 dias	10	SEMSA/SVS/VE	4,12		4,12				1,25
			denominador	242.543/100.000	2,4	IBGE							

Nº	MEDIDA	INDICADOR	DADOS		VALOR	FONTE	taxa	< 50	50 - 60	60 - 70	70 - 80	> 80	PONTUAÇÃO
4	Incidência de Novos Casos de Covid-19	Taxa de incidência de novos casos de Covid-19 para cada 100 mil hab.	numerador	Nº de casos confirmados de COVID-19 nos últimos 7 dias	213	SEMSA/SVS/VE	87,82					87,8	5,00
			denominador	242.543/100.000	2,4	IBGE							

Nº	MEDIDA	INDICADOR	DADOS		VALOR	FONTE	razão	< 0,5	0,5 - 0,75	0,75 - 1	1 - 1,25	> 1,25	PONTUAÇÃO
5	Atendimentos no Polo de Pronto Atendimento Covid-19 (PPA)	Razão de atendimentos	numerador	Total de atendimentos na semana atual	783	SEMSA/SAEGH/PPA	0,95			0,95			2,50
			denominador	Total de atendimentos na semana anterior	827	SEMSA/SAEGH/PPA							

Nº	MEDIDA	INDICADOR	DADOS		VALOR	FONTE	%	< 12,5%	12,5 - 25%	25 - 37,5%	37,5 - 50%	> 50%	PONTUAÇÃO
6	Percentual de Positividade	Taxa de testes positivos	numerador	Nº de testes positivos nos últimos 7 dias	203	SEMSA/SVS/VE	28,5%			28,5%			2,50
			denominador	Nº de testes realizados nos últimos 7 dias	713	SEMSA/SVS/VE							

BANDEIRA COMISSÃO					11,25
Bandeira Verde (Alerta)	Bandeira Amarela (Alerta Máximo)	Bandeira Laranja (Atenção Máxima)	Bandeira Vermelha (Grave)	Bandeira Roxa (Altíssimo Risco)	
0 a <6	6 a <12	12 a 18	>18 a 24	>24 a 30	

Elaboração: SVS e Sisge