

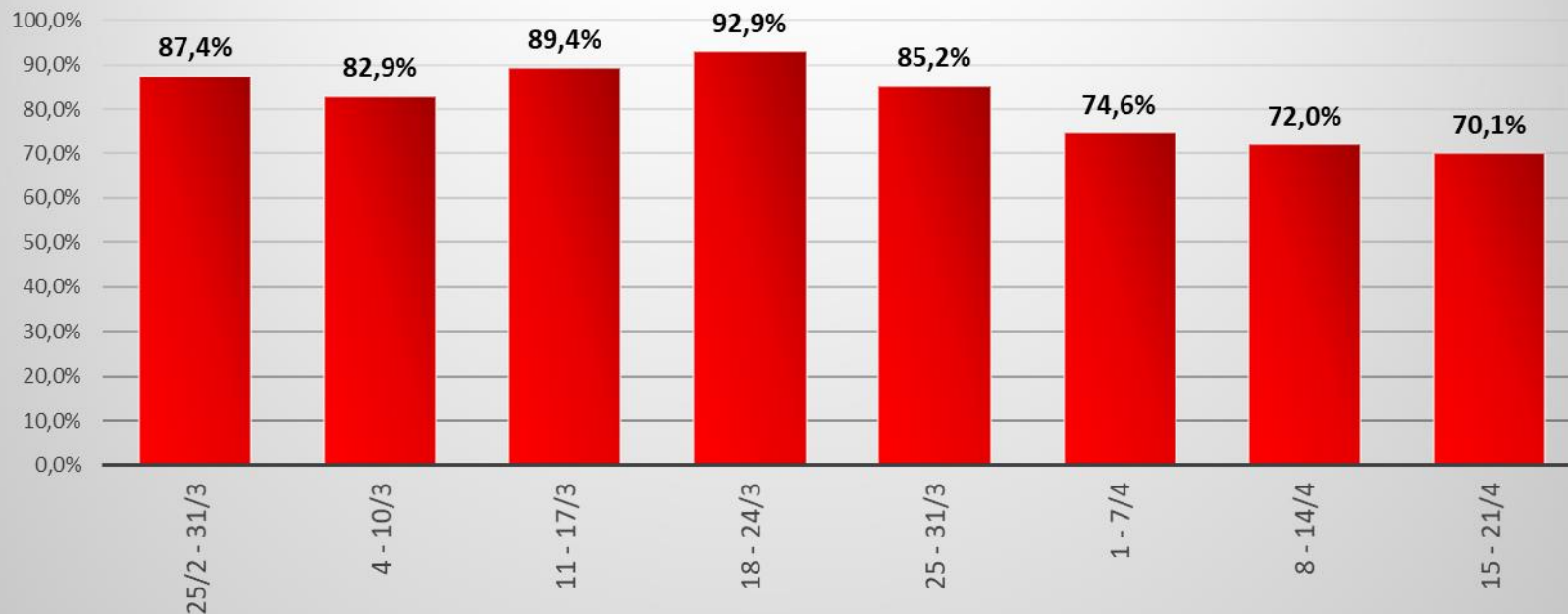
# RELATÓRIO DE INDICADORES DA COVID-19 DE 15 A 21/04/2021



# SÉRIE HISTÓRICA DO INDICADOR OCUPAÇÃO DOS LEITOS DE UTI



## Covid -19 % Ocupação dos Leitos de UTI por Semana



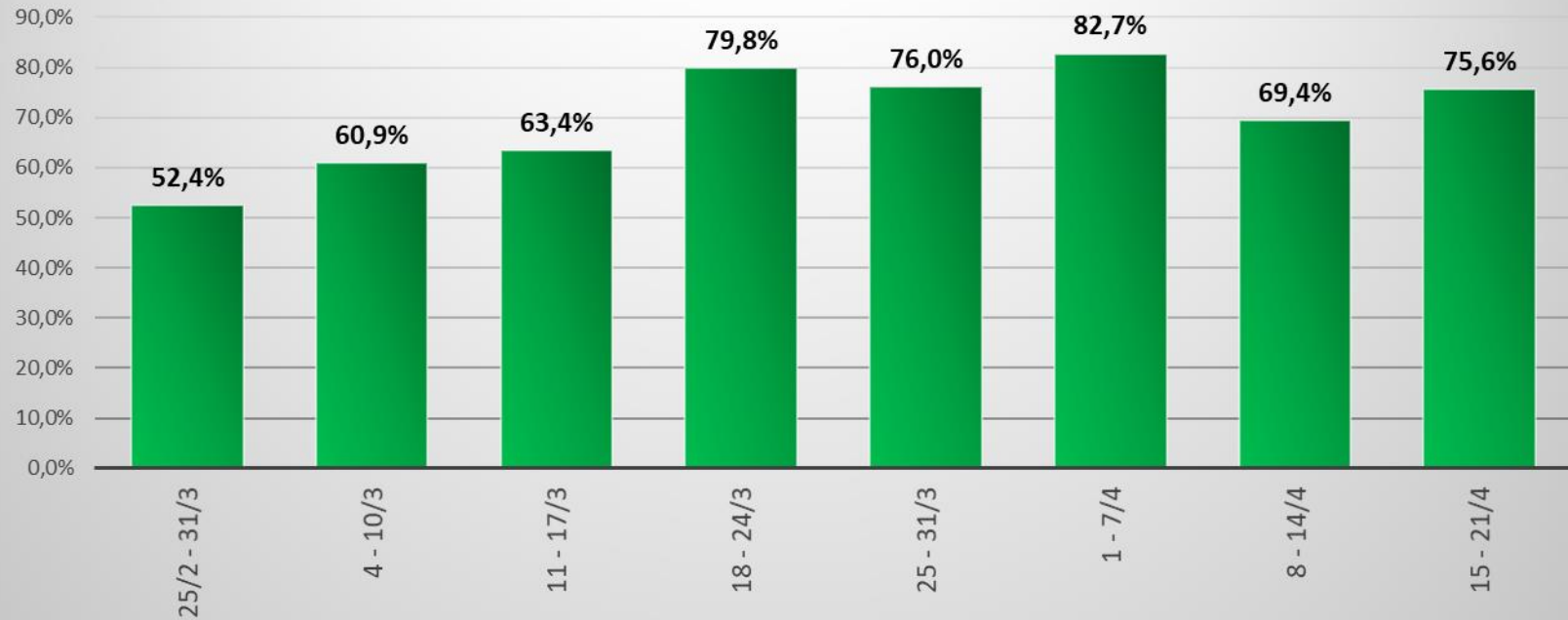
ÚLTIMAS 8 SEMANAS

Fonte: SEMSA/SAEGH/HMDLJ e HMSJT; e SES/HEPJBC - Elaboração: Sisgeo

# SÉRIE HISTÓRICA DO INDICADOR OCUPAÇÃO DOS LEITOS CLÍNICOS



## Covid -19 % Ocupação dos Leitos Clínicos por Semana



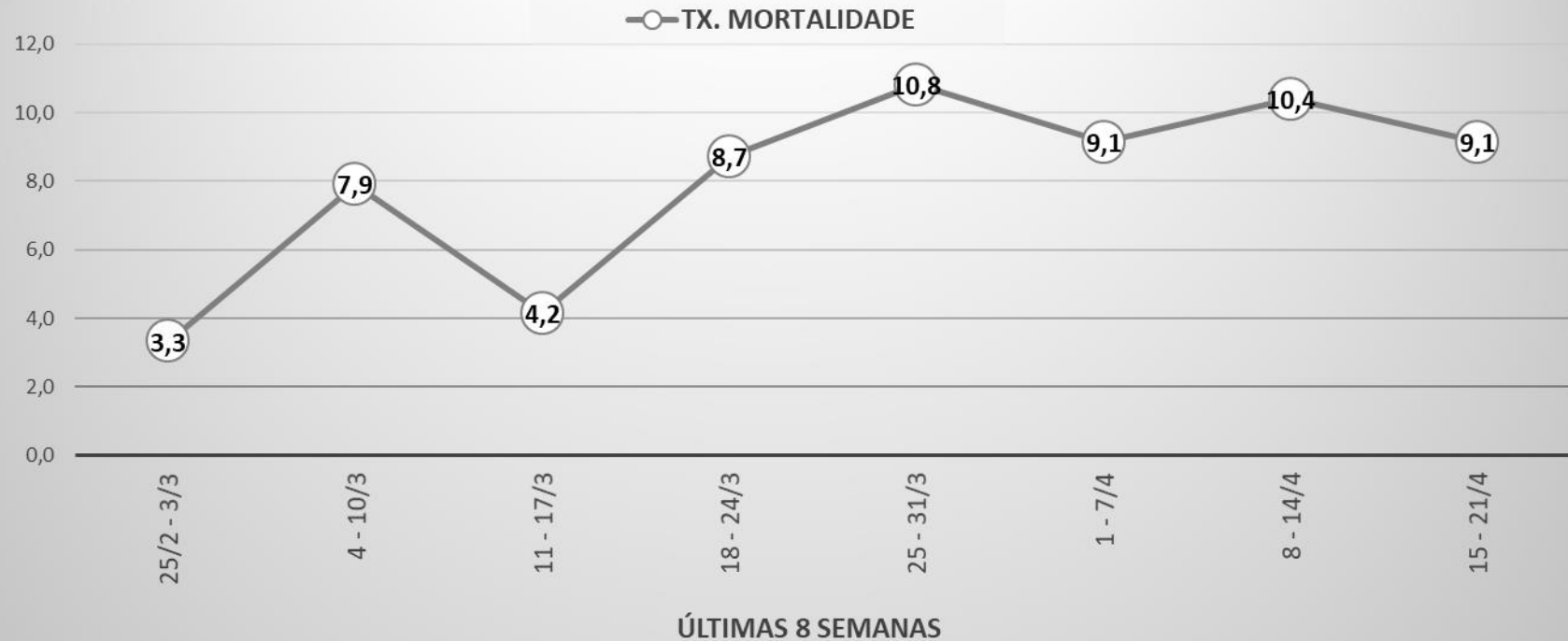
ÚLTIMAS 8 SEMANAS

Fonte: SEMSA/SAEGH/HMDLJ e HMSJT; e SES/HEPJBC - Elaboração: Sisgeo

# SÉRIE HISTÓRICA DO INDICADOR MORTALIDADE POR 100 MIL HAB.



Covid-19 - Taxa de Mortalidade  
(100 mil hab.) por óbitos confirmados na Semana



Fonte: SVS/VE - Elaboração: Sisgeo

# SÉRIE HISTÓRICA DO INDICADOR INCIDÊNCIA POR 100 MIL HAB.



**Covid-19 - Taxa de Incidência**  
(100 mil hab.) por casos confirmados na Semana

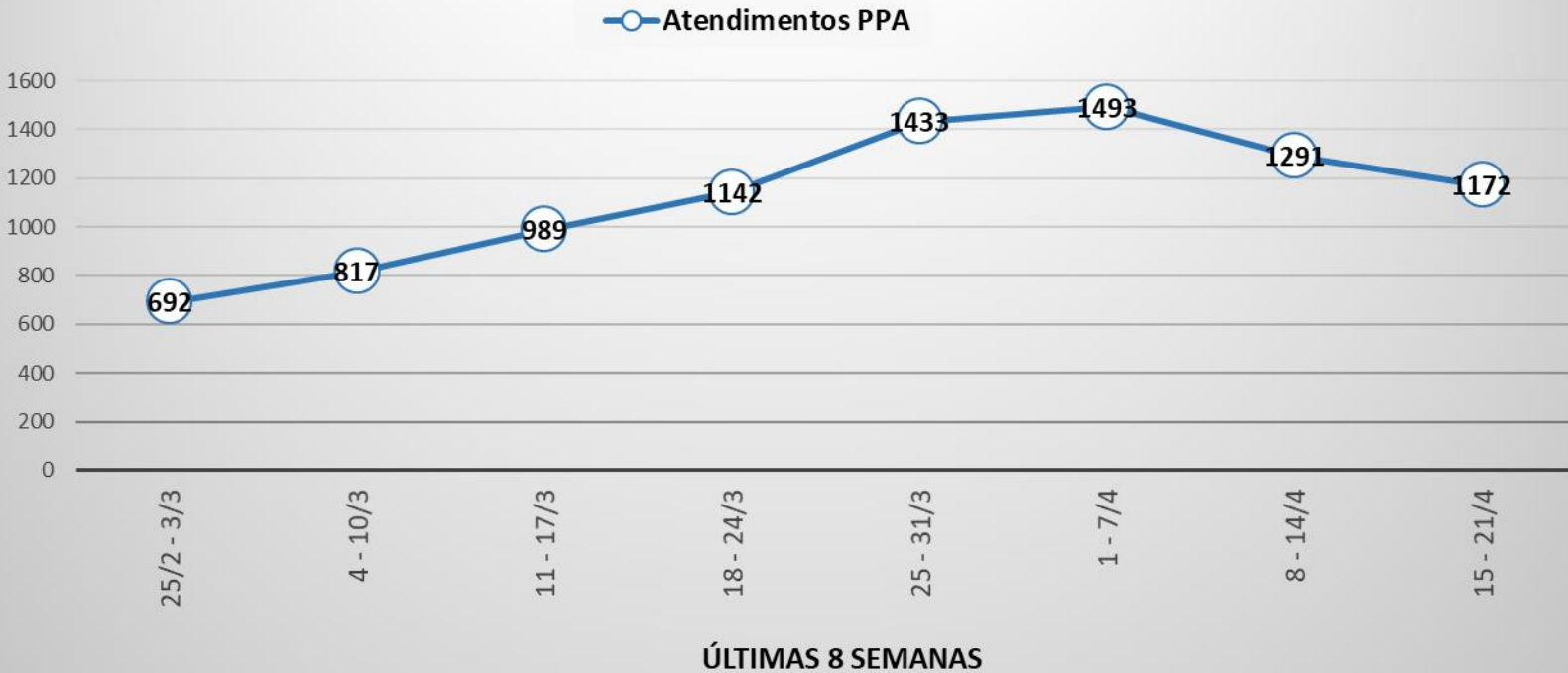


Fonte: SVS/VE - Elaboração: Sisgeo

# SÉRIE HISTÓRICA DO INDICADOR ATENDIMENTOS DO POLO DE PRONTO ATENDIMENTO COVID-19



## Polo de Pronto Atendimento Covid-19 (PPA) Atendimentos por Semana



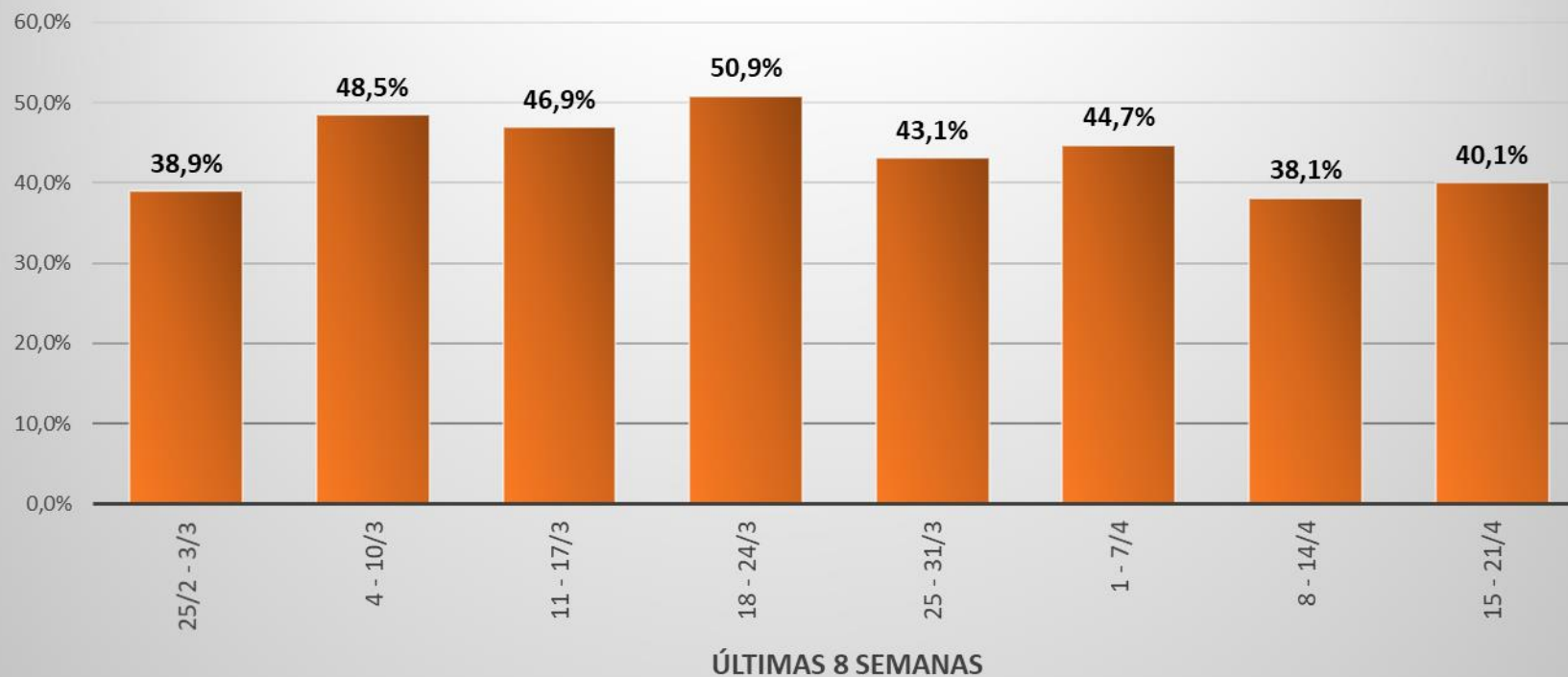
Fonte: SAEGH/PPA - Elaboração: Sisgeo



# SÉRIE HISTÓRICA DO INDICADOR POSITIVIDADE PARA COVID-19



Covid -19 % Testes Positivos  
confirmados na Semana



Fonte: SVS/VE - Elaboração: Sisgeo

# INDICADORES DA COVID-19 PERÍODO DE 15 A 21/04/2021



INDICADORES COVID-19 - Período de 15 a 21/4/2021



Nº	MEDIDA	INDICADOR	DADOS	VALOR	FONTE	Sinal Verde	Sinal Amarelo	Sinal Laranja	Sinal Vermelho	Sinal Roxo	PONTUAÇÃO	
						(Alerta) PONT.: 0	(Alerta Máximo) PONT.: 1,25	(Atenção Máxima) PONT.: 2,5	(Grave) PONT.: 3,75	(Altíssimo Risco) PONT.: 5		
1	Ocupação de Leitos Clínicos SUS	Percentual de ocupação dos leitos clínicos SUS	numerador	Nº pacientes/dia (adultos) internados em leitos clínicos SUS com COVID-19, nos últimos 7 dias	450	SEMSA/SAEGH/HMDLJ e HMSJIT; e SES/HEPJBC	< 70%	70 - 80%	80% - 85%	85% - 90%	> 90%	1,25
			denominador	Nº leitos clínicos/dia (adultos) SUS para COVID-19, nos últimos 7 dias	595	SEMSA/SAEGH/HMDLJ e HMSJIT; e SES/HEPJBC						
2	Ocupação de Leitos de UTI SUS	Percentual de ocupação dos leitos de UTI SUS	numerador	Nº pacientes/dia (adultos) internados em leitos de UTI SUS com COVID-19, nos últimos 7 dias	358	SEMSA/SAEGH/HMDLJ e HMSJIT; e SES/HEPJBC	< 70%	70 - 80%	80% - 85%	85% - 90%	> 90%	1,25
			denominador	Nº leitos de UTI/dia (adultos) para COVID-19, nos últimos 7 dias	511	SEMSA/SAEGH/HMDLJ e HMSJIT; e SES/HEPJBC						
3	Mortalidade por Covid-19	Taxa de mortalidade por Covid-19 para cada 100 mil hab.	numerador	Nº de óbitos confirmados por COVID-19 nos últimos 7 dias	22	SEMSA/SVS/VE	< 2,5	2,5 - 3,75	3,75 - 5	5 - 6,25	> 6,25	5,00
			denominador	242.543/100.000	2,4	IBGE						
4	Incidência de Novos Casos de Covid-19	Taxa de incidência de novos casos de Covid-19 para cada 100 mil hab.	numerador	Nº de casos confirmados de COVID-19 nos últimos 7 dias	491	SEMSA/SVS/VE	< 50	50 - 60	60 - 70	70 - 80	> 80	5,00
			denominador	242.543/100.000	2,4	IBGE						
5	Atendimentos no Polo de Pronto Atendimento Covid-19 (PPA)	Razão de atendimentos	numerador	Total de atendimentos na semana atual	1172	SEMSA/SAEGH/PPA	< 0,5	0,5 - 0,75	0,75 - 1	1 - 1,25	> 1,25	2,50
			denominador	Total de atendimentos na semana anterior	1291	SEMSA/SAEGH/PPA						
6	Percentual de Positividade	Taxa de testes positivos	numerador	Nº de testes positivos nos últimos 7 dias	479	SEMSA/SVS/VE	< 10%	10 - 20%	20 - 30%	30 - 35%	> 35%	5,00
			denominador	Nº de testes realizados nos últimos 7 dias	1195	SEMSA/SVS/VE						

BANDEIRA COMISSÃO					20,00
Bandeira Verde (Alerta)	Bandeira Amarela (Alerta Máximo)	Bandeira Laranja (Atenção Máxima)	Bandeira Vermelha (Grave)	Bandeira Roxa (Altíssimo Risco)	
0 a <6	6 a <12	12 a 18	>18 a 24	>24 a 30	

Elaboração: SVS e Sisgeo