

RELATÓRIO DE INDICADORES DA COVID-19 DE 17 A 23/06/2021



PREFEITURA DE
ITABORAÍ

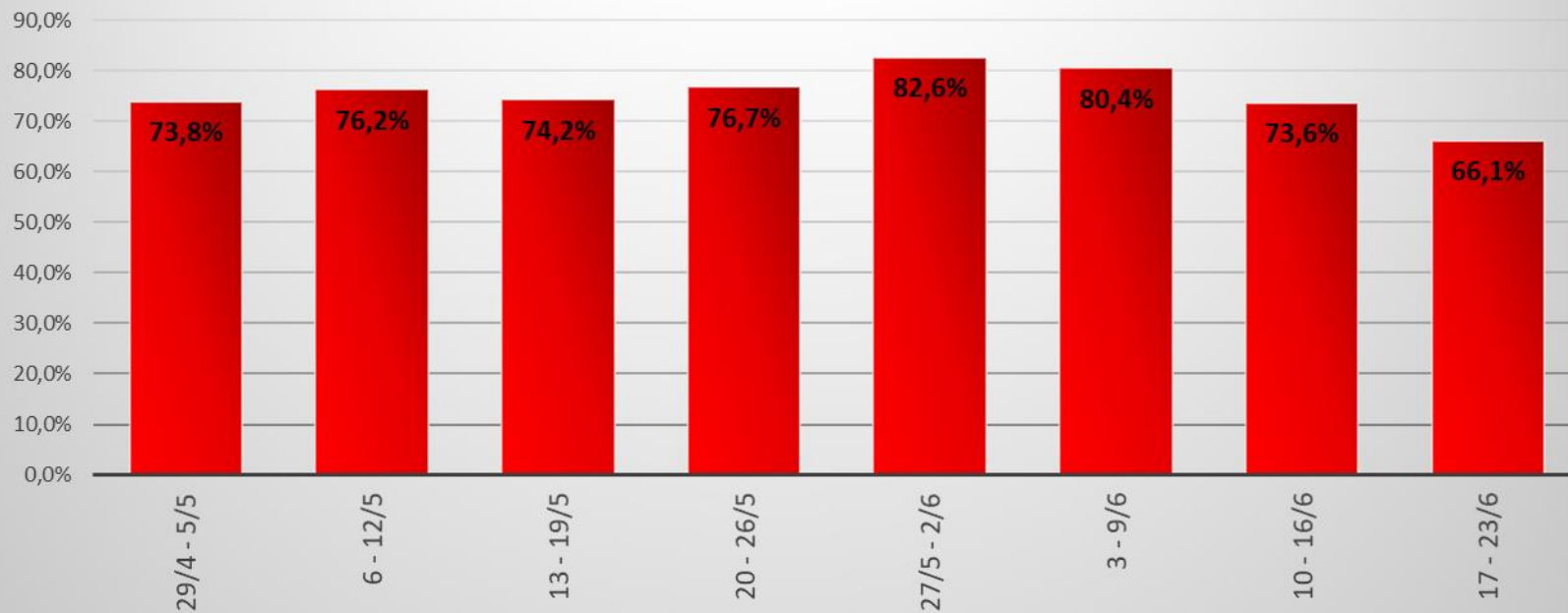


SECRETARIA DE
SAÚDE

SÉRIE HISTÓRICA DO INDICADOR OCUPAÇÃO DOS LEITOS DE UTI



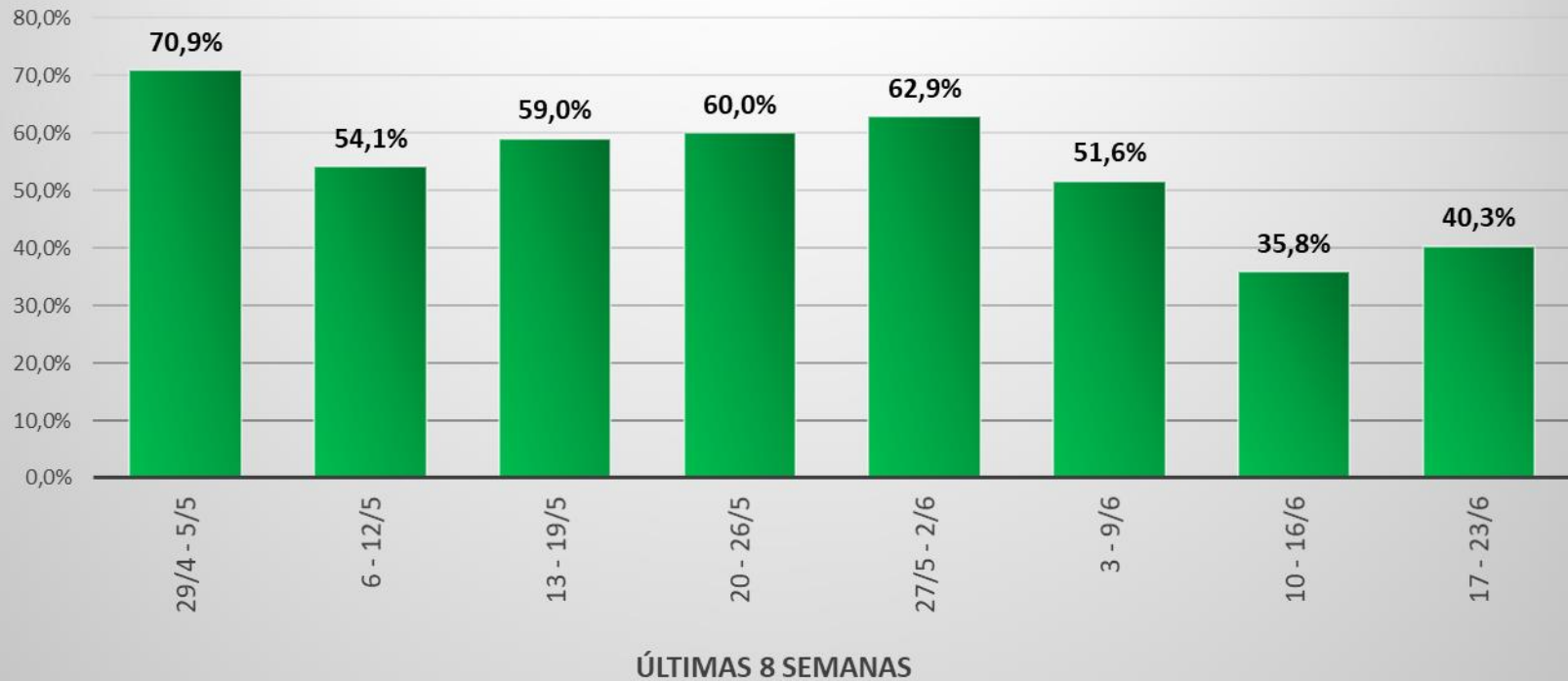
Covid -19 % Ocupação dos Leitos de UTI por Semana



ÚLTIMAS 8 SEMANAS

Fonte: SEMSA/SAEGH/HMDLI e HMSJT; e SES/HEPJBC - Elaboração: Sisgeo

SÉRIE HISTÓRICA DO INDICADOR OCUPAÇÃO DOS LEITOS CLÍNICOS

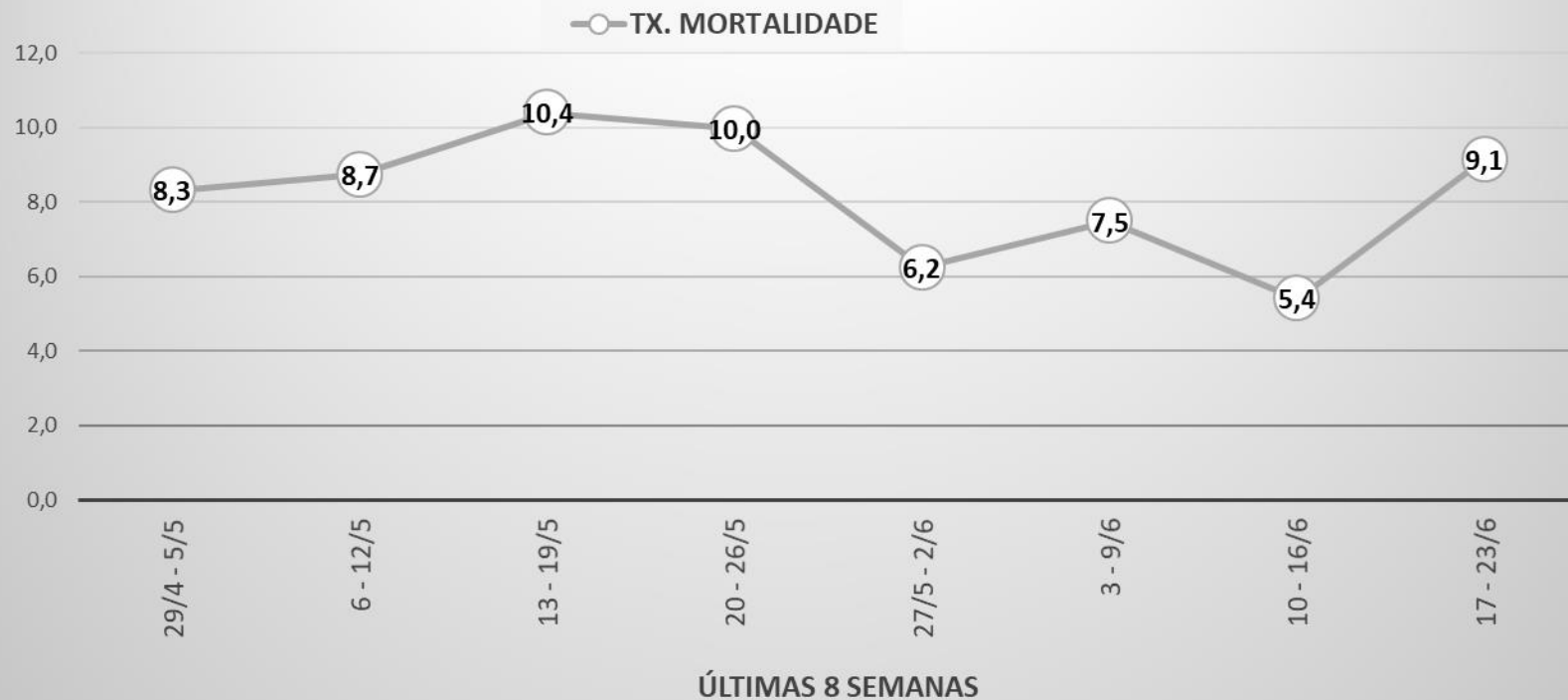


Fonte: SEMSA/SAEGH/HMDLJ e HMSJT; e SES/HEPJBC - Elaboração: Sisgeo

SÉRIE HISTÓRICA DO INDICADOR MORTALIDADE POR 100 MIL HAB.



Covid-19 - Taxa de Mortalidade
(100 mil hab.) por óbitos confirmados na Semana



Fonte: SVS/VE - Elaboração: Sisgeo

SÉRIE HISTÓRICA DO INDICADOR INCIDÊNCIA POR 100 MIL HAB.



Covid-19 - Taxa de Incidência
(100 mil hab.) por casos confirmados na Semana

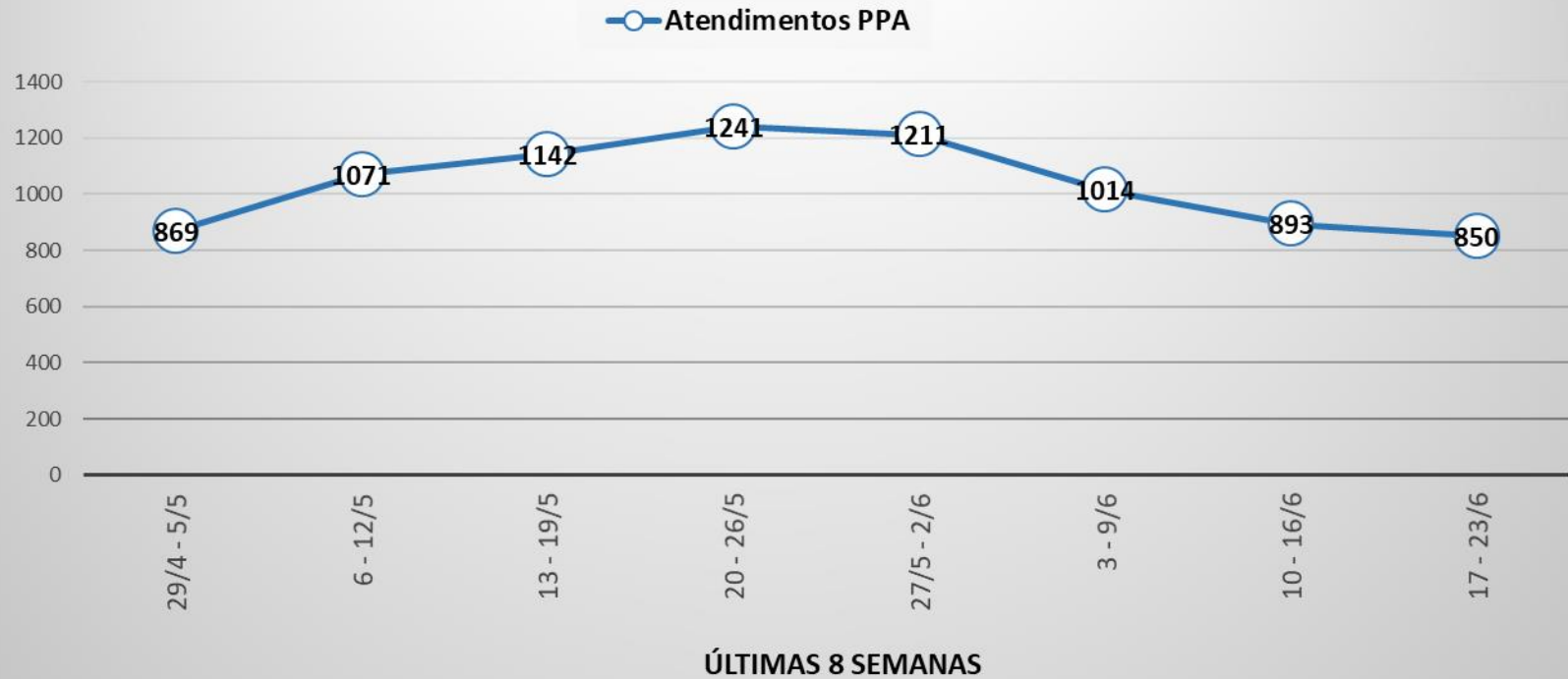


Fonte: SVS/VE - Elaboração: Sisgeo

SÉRIE HISTÓRICA DO INDICADOR ATENDIMENTOS DO POLO DE PRONTO ATENDIMENTO COVID-19



Polo de Pronto Atendimento Covid-19 (PPA) Atendimentos por Semana

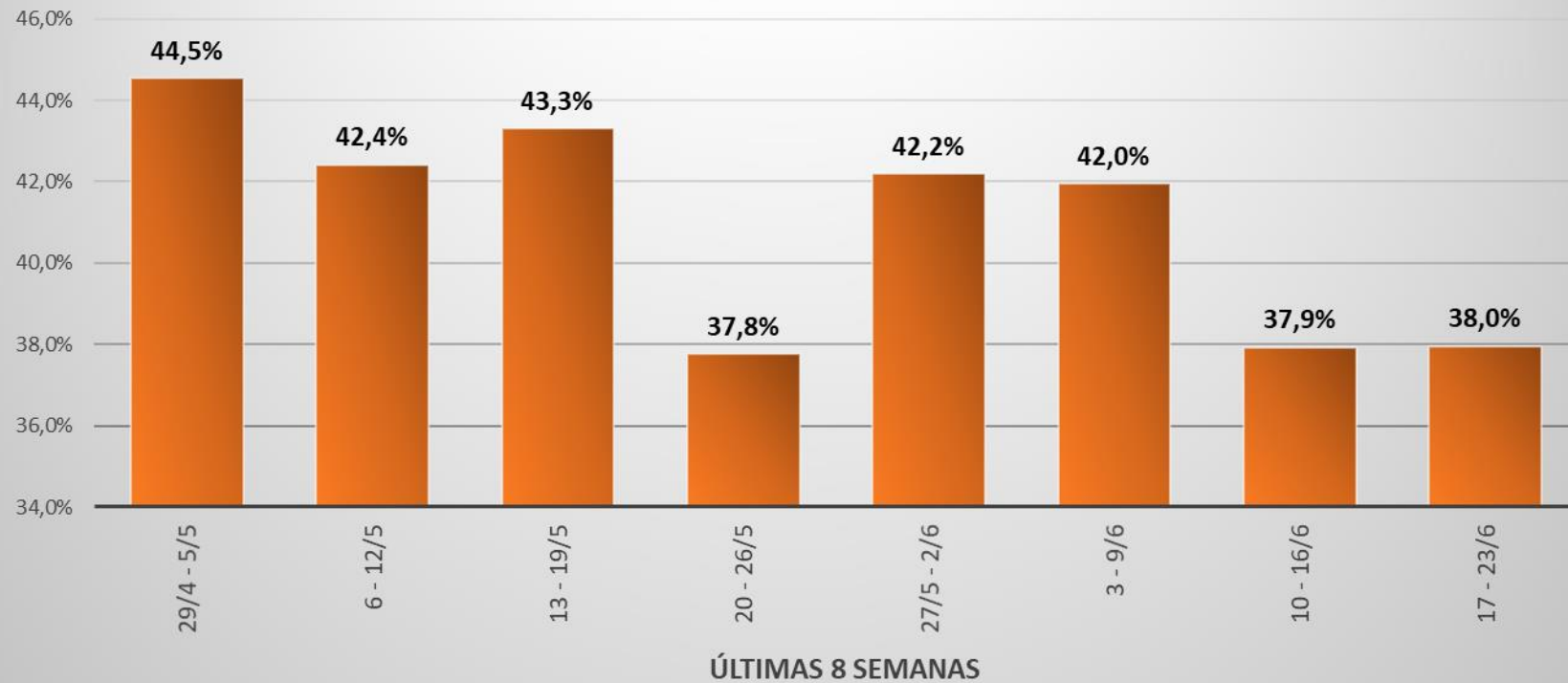


Fonte: SAEQH/PPA - Elaboração: Sisgeo

SÉRIE HISTÓRICA DO INDICADOR POSITIVIDADE PARA COVID-19



Covid -19 % Testes Positivos confirmados na Semana



Fonte: SVS/VE - Elaboração: Sisgeo

INDICADORES DA COVID-19 PERÍODO DE 17 A 23/06/2021



INDICADORES COVID-19 - Período de 17 a 23/6/2021



Nº	MEDIDA	INDICADOR	DADOS	VALOR	FONTE	Sinal Verde (Alerta) PONT.: 0	Sinal Amarelo (Alerta Máximo) PONT.: 1,25	Sinal Laranja (Atenção Máxima) PONT.: 2,5	Sinal Vermelho (Grave) PONT.: 3,75	Sinal Roxo (Altíssimo Risco) PONT.: 5	PONTUAÇÃO	
1	Ocupação de Leitos Clínicos SUS	Percentual de ocupação dos leitos clínicos SUS	numerador	Nº pacientes/dia (adultos) internados em leitos clínicos SUS com COVID-19, nos últimos 7 dias	240	SEMSA/SAEGH/HMDLJ e HMSJT; e SES/HEPJBC	40,3%				0,00	
			denominador	Nº leitos clínicos/dia (adultos) SUS para COVID-19, nos últimos 7 dias	595	SEMSA/SAEGH/HMDLJ e HMSJT; e SES/HEPJBC						
2	Ocupação de Leitos de UTI SUS	Percentual de ocupação dos leitos de UTI SUS	numerador	Nº pacientes/dia (adultos) internados em leitos de UTI SUS com COVID-19, nos últimos 7 dias	338	SEMSA/SAEGH/HMDLJ e HMSJT; e SES/HEPJBC	66,1%				0,00	
			denominador	Nº leitos de UTI/dia (adultos) para COVID-19, nos últimos 7 dias	511	SEMSA/SAEGH/HMDLJ e HMSJT; e SES/HEPJBC						
Nº	MEDIDA	INDICADOR	DADOS	VALOR	FONTE	<2,5	2,5 - 5	5 - 7,5	7,5 - 10	> 10	PONTUAÇÃO	
3	Mortalidade por Covid-19	Taxa de mortalidade por Covid-19 para cada 100 mil hab.	numerador	Nº de óbitos confirmados por COVID-19 nos últimos 7 dias	22	SEMSA/SVS/VE				9,07		3,75
			denominador	242.543/100.000	2,4	IBGE						
Nº	MEDIDA	INDICADOR	DADOS	VALOR	FONTE	< 50	50 - 60	60 - 70	70 - 80	> 80	PONTUAÇÃO	
4	Incidência de Novos Casos de Covid-19	Taxa de incidência de novos casos de Covid-19 para cada 100 mil hab.	numerador	Nº de casos confirmados de COVID-19 nos últimos 7 dias	286	SEMSA/SVS/VE					117,9	5,00
			denominador	242.543/100.000	2,4	IBGE						
Nº	MEDIDA	INDICADOR	DADOS	VALOR	FONTE	< 0,5	0,5 - 0,75	0,75 - 1	1 - 1,25	> 1,25	PONTUAÇÃO	
5	Atendimentos no Polo de Pronto Atendimento Covid-19 (PPA)	Razão de atendimentos	numerador	Total de atendimentos na semana atual	850	SEMSA/SAEGH/PPA			0,95			2,50
			denominador	Total de atendimentos na semana anterior	893	SEMSA/SAEGH/PPA						
Nº	MEDIDA	INDICADOR	DADOS	VALOR	FONTE	< 12,5%	12,5 - 25%	25 - 37,5%	37,5 - 50%	> 50%	PONTUAÇÃO	
6	Percentual de Positividade	Taxa de testes positivos	numerador	Nº de testes positivos nos últimos 7 dias	271	SEMSA/SVS/VE				38,0%		3,75
			denominador	Nº de testes realizados nos últimos 7 dias	714	SEMSA/SVS/VE						

BANDEIRA COMISSÃO					15,00
Bandeira Verde (Alerta)	Bandeira Amarela (Alerta Máximo)	Bandeira Laranja (Atenção Máxima)	Bandeira Vermelha (Grave)	Bandeira Roxa (Altíssimo Risco)	
0 a <6	6 a <12	12 a 18	>18 a 24	>24 a 30	

Elaboração: SVS e Sisgeo