

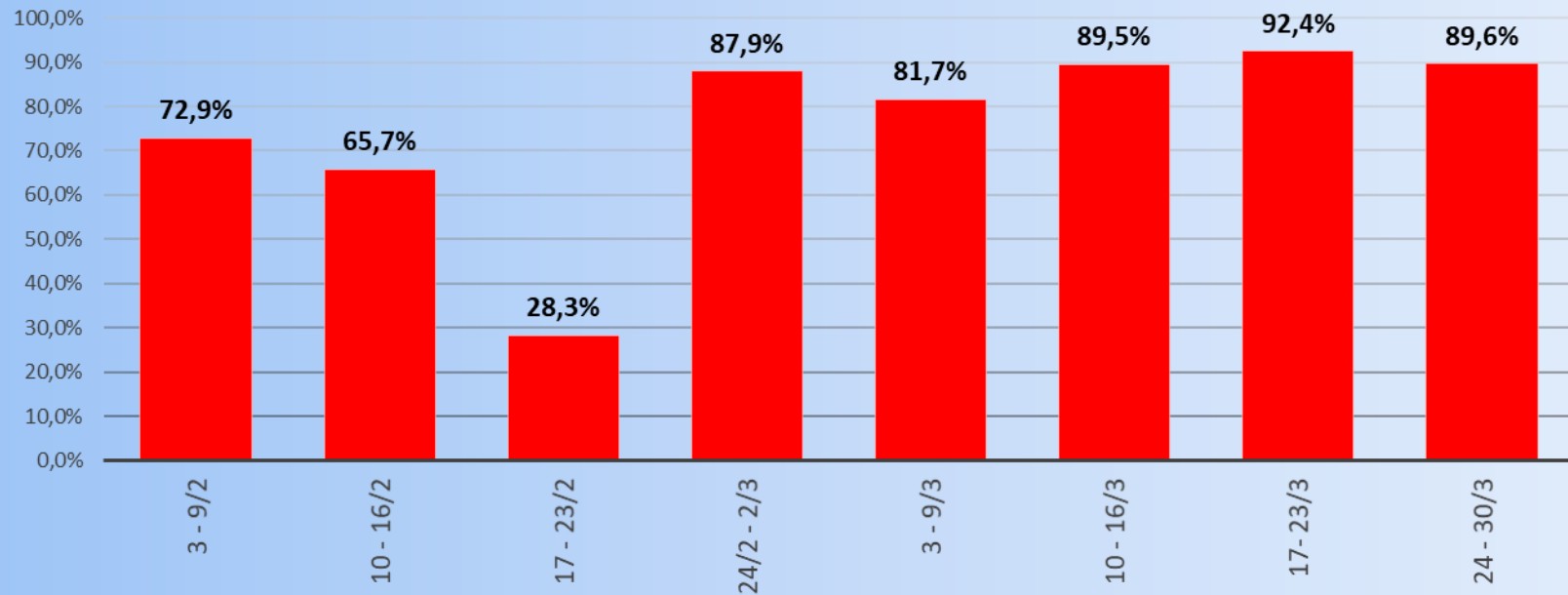
# RELATÓRIO DE INDICADORES DA COVID-19 DE 24 A 30-03-2021



# SÉRIE HISTÓRICA DO INDICADOR OCUPAÇÃO DOS LEITOS DE UTI



## Covid -19 % Ocupação dos Leitos de UTI por Semana



ÚLTIMAS 8 SEMANAS

Fonte: SEMSA/SAEGH/HMDLJ e SES/HEPJBC - Elaboração: Sisgeo

# SÉRIE HISTÓRICA DO INDICADOR OCUPAÇÃO DOS LEITOS CLÍNICOS



## Covid -19 % Ocupação dos Leitos Clínicos por Semana

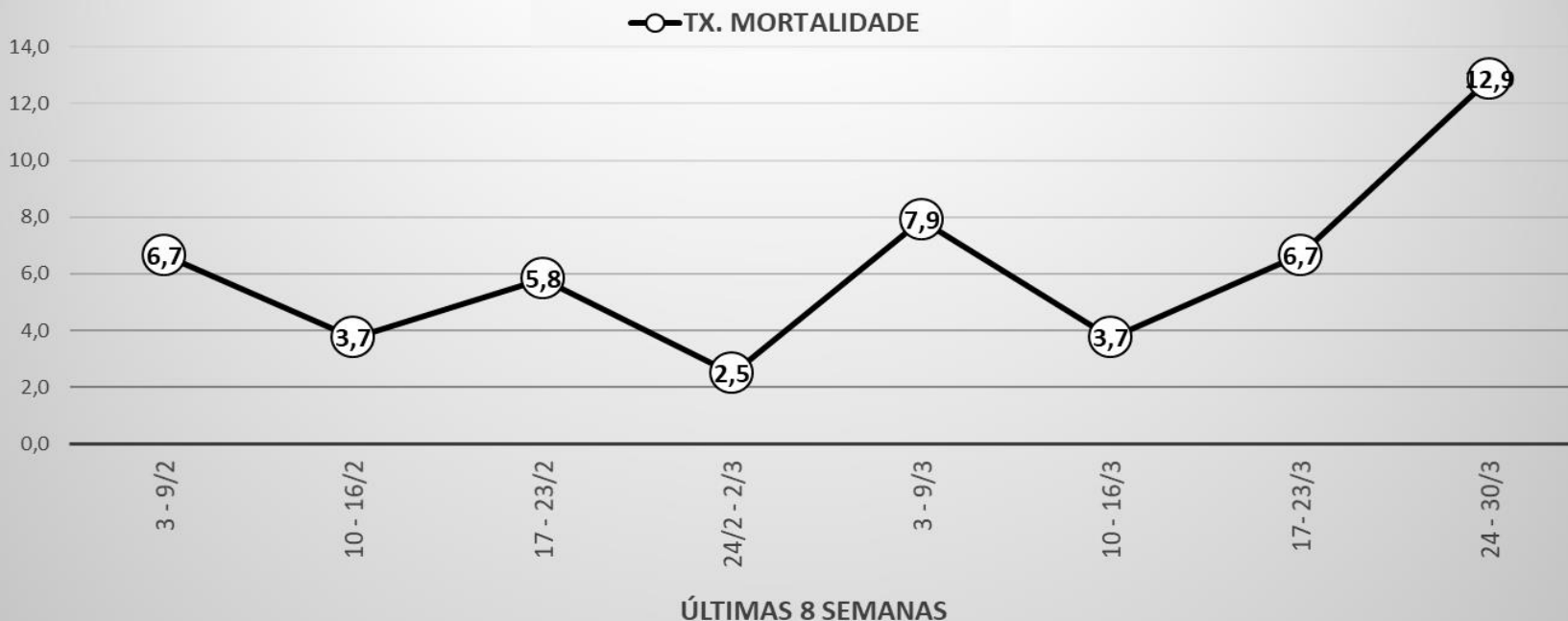


Fonte: SEMSA/SAEGH/HMDLJ e SES/HEPJBC - Elaboração:

# SÉRIE HISTÓRICA DO INDICADOR MORTALIDADE POR 100 MIL HAB.



**Covid-19 - Taxa de Mortalidade**  
(100 mil hab.) por óbitos confirmados na Semana



Fonte: SVS/VE - Elaboração: Sisgeo

# SÉRIE HISTÓRICA DO INDICADOR INCIDÊNCIA POR 100 MIL HAB.



Covid-19 - Taxa de Incidência  
(100 mil hab.) por casos confirmados na Semana

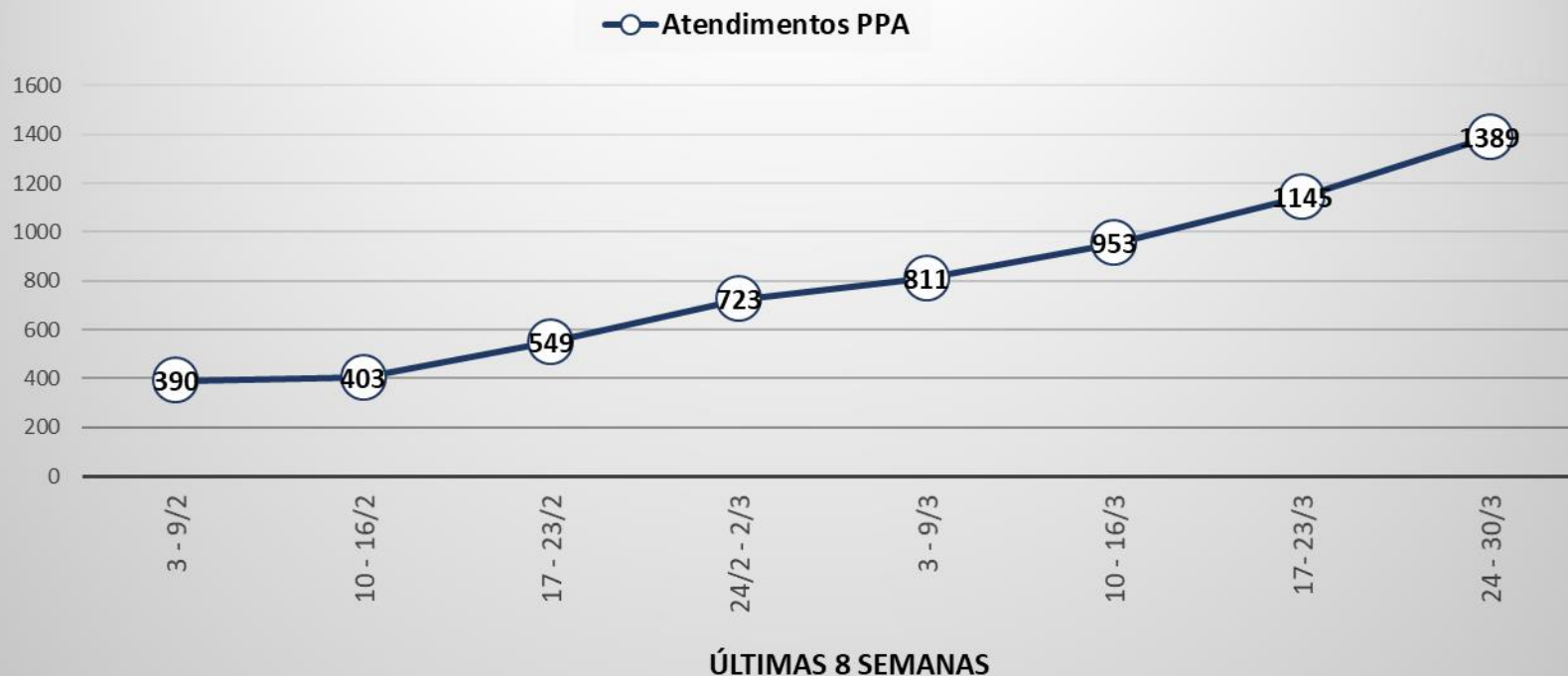


Fonte: SVS/VE - Elaboração: Sisgeo

# SÉRIE HISTÓRICA DO INDICADOR ATENDIMENTOS DO CENTRO DE SÍNDROMES GRIPAIS



## Polo de Pronto Atendimento Covid-19 (PPA) Atendimentos por Semana

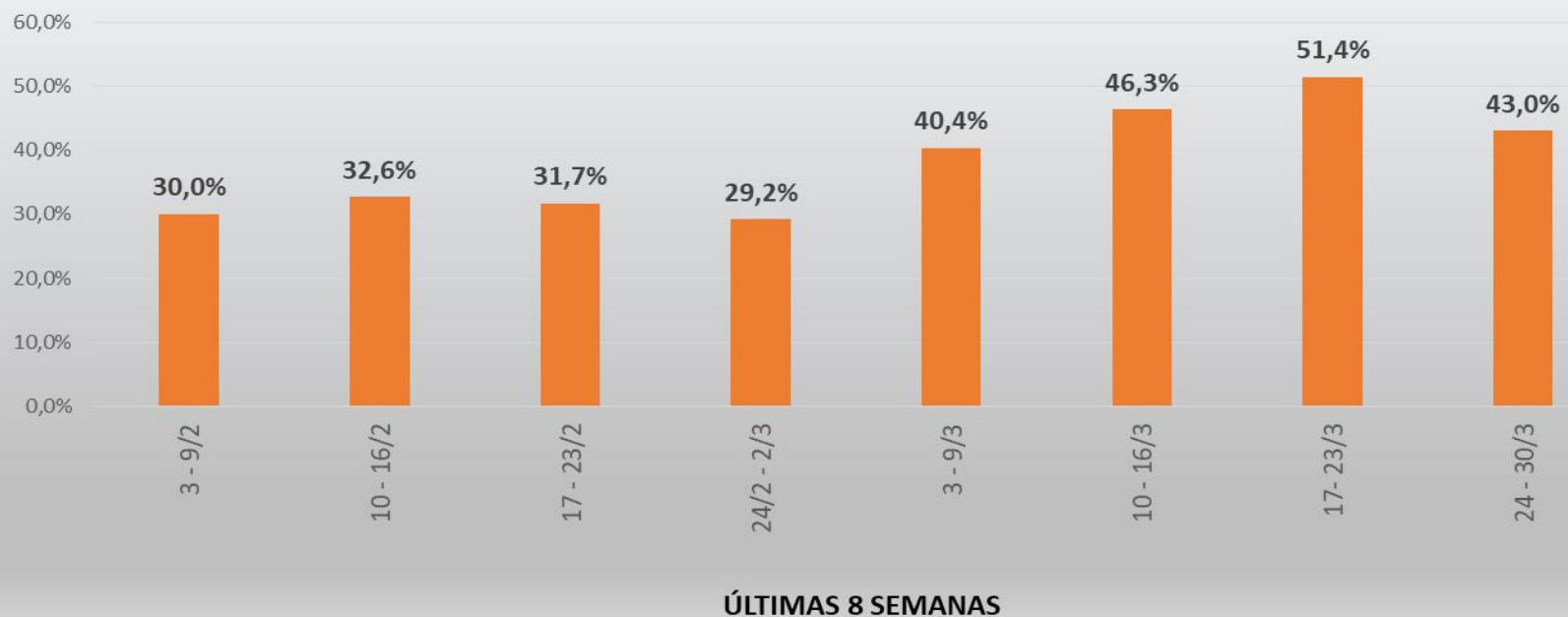


Fonte: SAEGH/PPA - Elaboração: Sisgeo

# SÉRIE HISTÓRICA DO INDICADOR POSITIVIDADE PARA COVID-19





Covid -19 % Testes Positivos  
confirmados na Semana



Fonte: SVS/VE - Elaboração: Sisgeo

# INDICADORES DA COVID-19 PERÍODO DE 24 A 30/03/2021

 <b>INDICADORES COVID-19 - Período de 24 a 30/3/2021</b>					 <b>SECRETARIA DE SAÚDE</b>	Sinal Verde (Alerta) PONT.: 0	Sinal Amarelo (Alerta Máximo) PONT.: 1,25	Sinal Laranja (Atenção Máxima) PONT.: 2,5	Sinal Vermelho (Grave) PONT.: 3,75	Sinal Roxo (Altíssimo Risco) PONT.: 5		
Nº	MEDIDA	INDICADOR	DADOS	VALOR	FONTE	< 70%	70 - 80%	80% - 85%	85% - 90%	> 90%	PONTUAÇÃO	
1	Ocupação de Leitos Clínicos SUS	Percentual de ocupação dos leitos clínicos SUS	numerador	Nº pacientes/dia (adultos) internados em leitos clínicos SUS com COVID-19, nos últimos 7 dias	414	SEMSA/SAEGH/HMDLJ, SEMSA/SAEGH/HMSJT e SES/HEPJBC	78,9%				1,25	
			denominador	Nº leitos clínicos/dia (adultos) SUS para COVID-19, nos últimos 7 dias	525							SEMSA/SAEGH/HMDLJ, SEMSA/SAEGH/HMSJT e SES/HEPJBC
2	Ocupação de Leitos de UTI SUS*	Percentual de ocupação dos leitos de UTI SUS	numerador	Nº pacientes/dia (adultos) internados em leitos de UTI SUS com COVID-19, nos últimos 7 dias	346	SEMSA/SAEGH/HMDLJ, SEMSA/SAEGH/HMSJT e SES/HEPJBC			89,6%		3,75	
			denominador	Nº leitos de UTI/dia (adultos) para COVID-19, nos últimos 7 dias	386							SEMSA/SAEGH/HMDLJ, SEMSA/SAEGH/HMSJT e SES/HEPJBC
Nº	MEDIDA	INDICADOR	DADOS	VALOR	FONTE	<2,5	2,5 - 3,75	3,75 - 5	5 - 6,25	> 6,25	PONTUAÇÃO	
3	Mortalidade por Covid-19	Taxa de mortalidade por Covid-19 para cada 100 mil hab.	numerador	Nº de óbitos confirmados por COVID-19 nos últimos 7 dias	31	SEMSA/SVS/VE				12,78	5,00	
			denominador	242.543/100.000	2,4							IBGE
Nº	MEDIDA	INDICADOR	DADOS	VALOR	FONTE	< 50	50 - 60	60 - 70	70 - 80	> 80	PONTUAÇÃO	
4	Incidência de Novos Casos de Covid-19	Taxa de incidência de novos casos de Covid-19 para cada 100 mil hab.	numerador	Nº de casos confirmados de COVID-19 nos últimos 7 dias	476	SEMSA/SVS/VE				196,3	5,00	
			denominador	242.543/100.000	2,4							IBGE
Nº	MEDIDA	INDICADOR	DADOS	VALOR	FONTE	< 0,5	0,5 - 0,75	0,75 - 1	1 - 1,25	> 1,25	PONTUAÇÃO	
5	Atendimentos no Polo de Pronto Atendimento Covid-19 (PPA)	Razão de atendimentos	numerador	Total de atendimentos na semana atual	1389	SEMSA/SAEGH/PPA			1,21		3,75	
			denominador	Total de atendimentos na semana anterior	1145							SEMSA/SAEGH/PPA
Nº	MEDIDA	INDICADOR	DADOS	VALOR	FONTE	< 10%	10 - 20%	20 - 30%	30 - 35%	> 35%	PONTUAÇÃO	
6	Percentual de Positividade	Taxa de testes positivos	numerador	Nº de testes positivos nos últimos 7 dias	382	SEMSA/SVS/VE					43,0%	5,00
			denominador	Nº de testes realizados nos últimos 7 dias	889							
<b>BANDEIRA COMISSÃO</b>										<b>23,75</b>		
						<b>Bandeira Verde (Alerta)</b>	<b>Bandeira Amarela (Alerta Máximo)</b>	<b>Bandeira Laranja (Atenção Máxima)</b>	<b>Bandeira Vermelha (Grave)</b>	<b>Bandeira Roxa (Altíssimo Risco)</b>		
						0 a <6	6 a <12	12 a 18	>18 a 24	>24 a 30		

\*Incluídos 15 leitos de UTI novos para Covid-19 no HMSJT e 10 no HEPJBC a partir de 29/03/2021.

Elaboração: SVS e Sisgeo