

RELATÓRIO DE INDICADORES DA COVID-19 DE 16 A 22/12/2021



PREFEITURA DE
ITABORAÍ

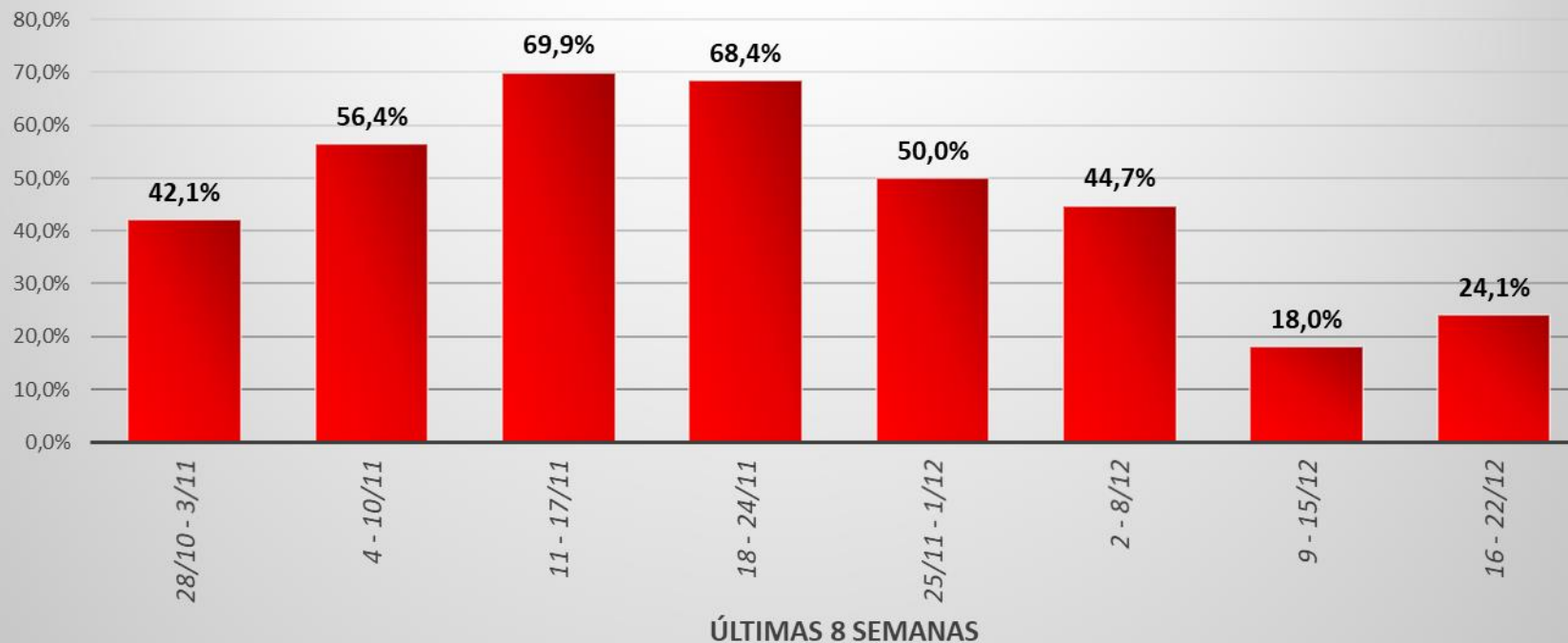


SECRETARIA DE
SAÚDE

SÉRIE HISTÓRICA DO INDICADOR OCUPAÇÃO DOS LEITOS DE UTI



Covid -19 % Ocupação dos Leitos de UTI por Semana

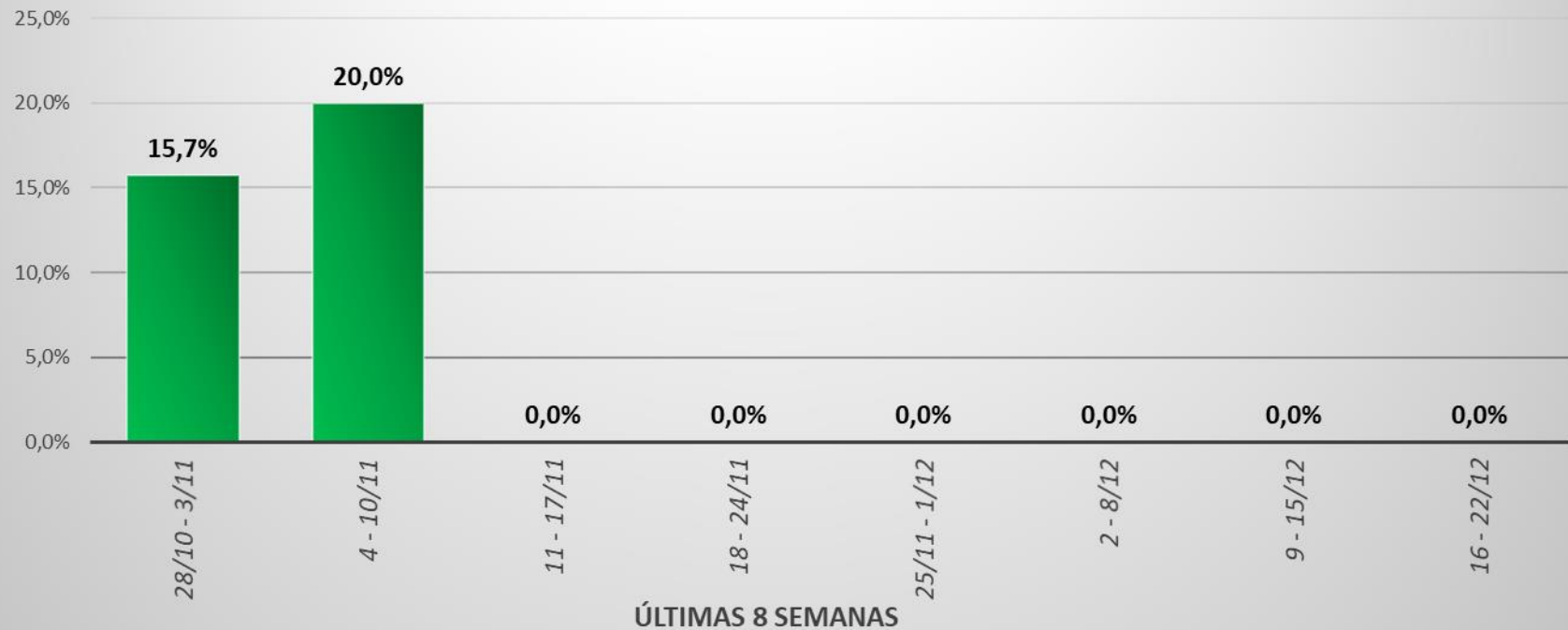


Fonte: SEMSA/SAEGH/DUE - Elaboração: Sisgeo

SÉRIE HISTÓRICA DO INDICADOR OCUPAÇÃO DOS LEITOS CLÍNICOS



Covid -19 % Ocupação dos Leitos Clínicos por Semana

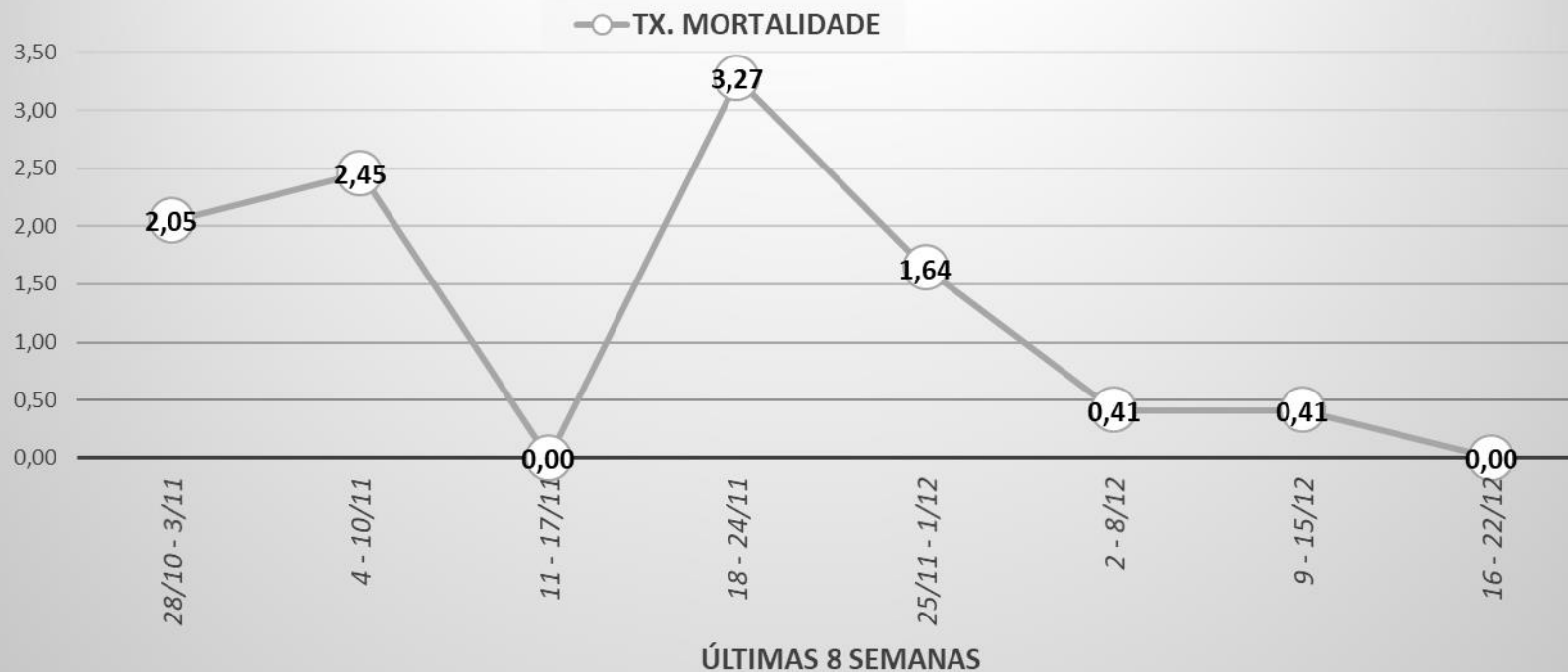


Fonte: SEMSA/SAEGH/DUE - Elaboração: Sisgeo

SÉRIE HISTÓRICA DO INDICADOR MORTALIDADE POR 100 MIL HAB.



Covid-19 - Taxa de Mortalidade (100 mil hab.) por óbitos confirmados na Semana



Fonte: SEMSA/SVS/DVE - Elaboração: Sisgeo

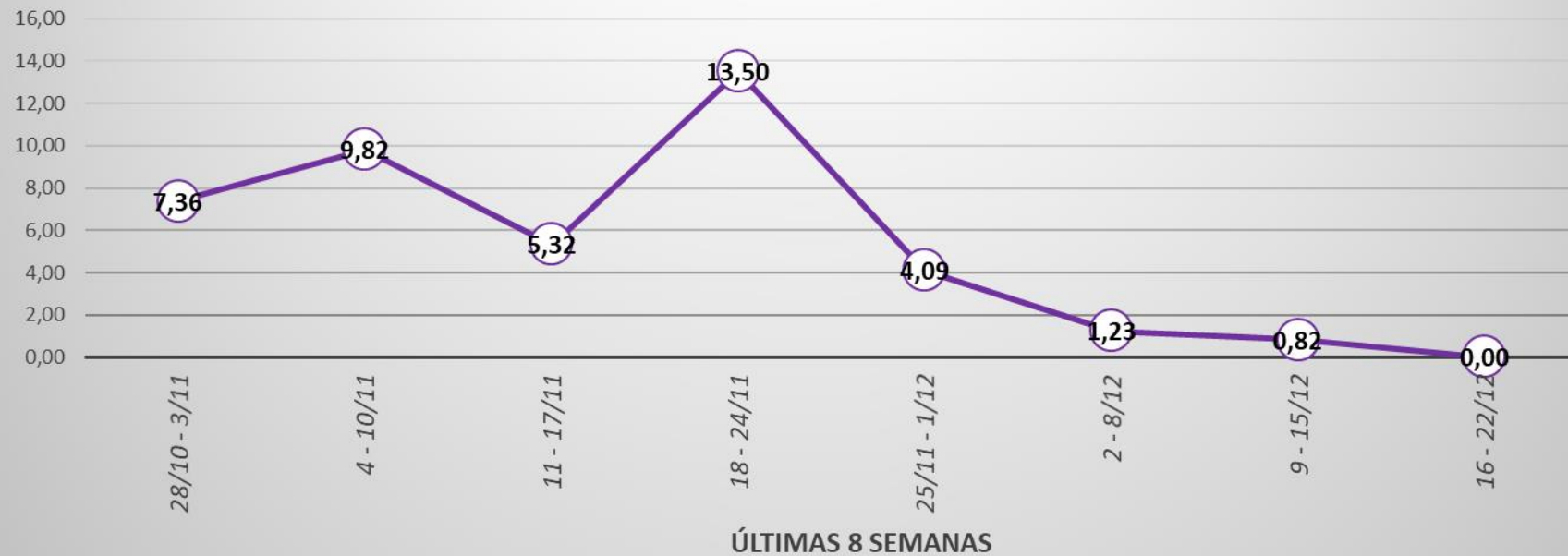
SÉRIE HISTÓRICA DO INDICADOR INCIDÊNCIA POR 100 MIL HAB.



Covid-19 - Taxa de Incidência (100 mil hab.) por casos confirmados na Semana



TX. INCIDENCIA

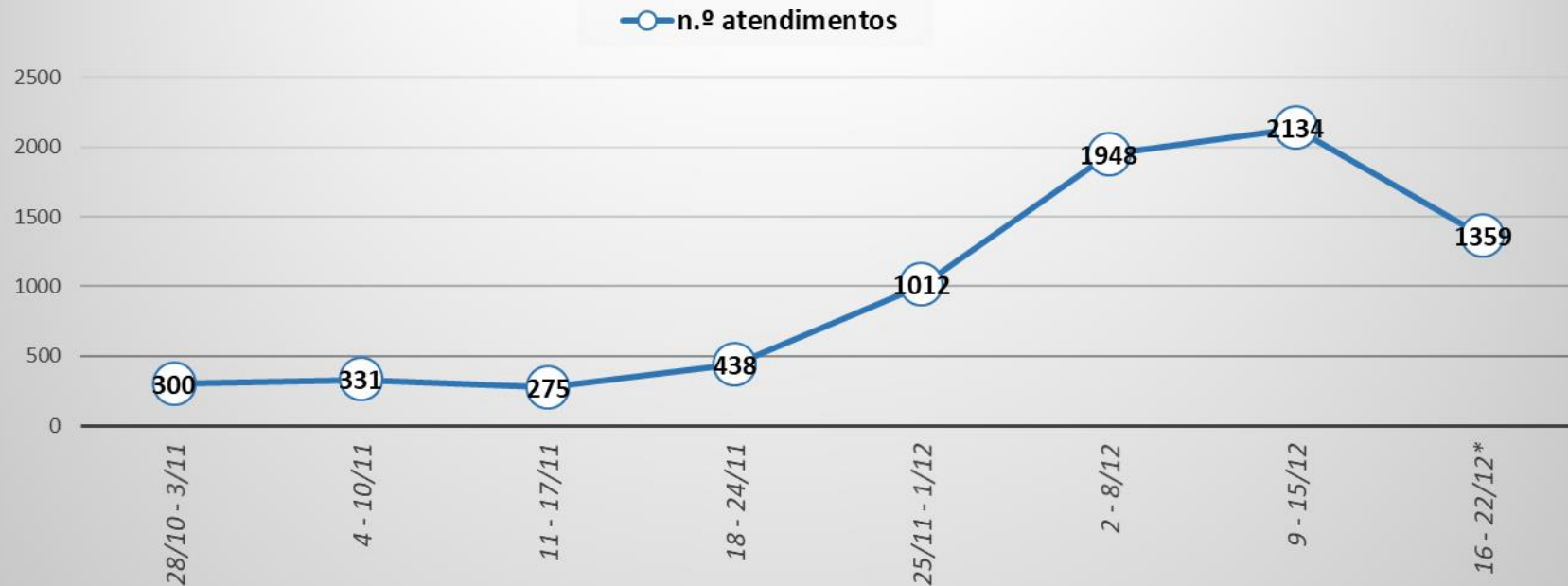


Fonte: SEMSA/SVS/DVE - Elaboração: Sisgeo

SÉRIE HISTÓRICA DO INDICADOR ATENDIMENTOS DO POLO DE PRONTO ATENDIMENTO COVID-19



Polo de Pronto Atendimento Covid-19 (PPA) Atendimentos por Semana



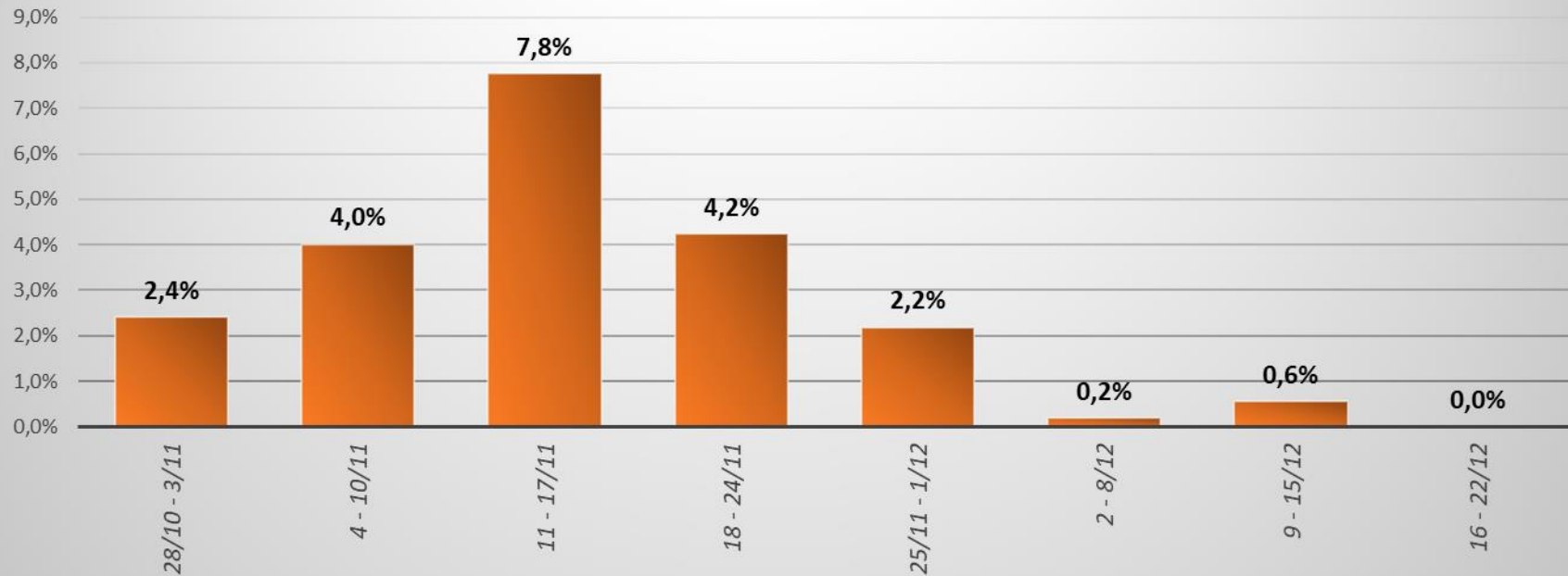
ÚLTIMAS 8 SEMANAS - sem dados de atendimentos do dia 22/12/21

Fonte: SEMSA/SAEGH/DUE - Elaboração: Sisgeo

SÉRIE HISTÓRICA DO INDICADOR POSITIVIDADE PARA COVID-19



Covid -19 % Testes Positivos confirmados na Semana



ÚLTIMAS 8 SEMANAS

Fonte: SEMSA/SVS/DVE - Elaboração: Sisgeo

INDICADORES DA COVID-19 PERÍODO DE 16 A 22/12/2021



INDICADORES DA COVID-19 - Período de 16 a 22/12/2021



Sinal Verde (Alerta) PONT.: 0	Sinal Amarelo (Alerta Máximo) PONT.: 1,25	Sinal Laranja (Atenção Máxima) PONT.: 2,5	Sinal Vermelho (Grave) PONT.: 3,75	Sinal Roxo (Altíssimo Risco) PONT.: 5
< 75%	75 - 80%	80% - 85%	85% - 90%	> 90%

Nº	MEDIDA	INDICADOR	DADOS	VALOR	FONTE	%	Sinal Verde (Alerta) PONT.: 0	Sinal Amarelo (Alerta Máximo) PONT.: 1,25	Sinal Laranja (Atenção Máxima) PONT.: 2,5	Sinal Vermelho (Grave) PONT.: 3,75	Sinal Roxo (Altíssimo Risco) PONT.: 5	PONTUAÇÃO	
1	Ocupação de Leitos Clínicos SUS	Percentual de ocupação dos leitos clínicos SUS	numerador	Nº pacientes/dia (adultos) internados em leitos clínicos SUS com COVID-19, nos últimos 7 dias	0	SEMSA/SAEGH/DUE	0,0%	0,0%				0,00	
			denominador	Nº leitos clínicos/dia (adultos) SUS para COVID-19, nos últimos 7 dias	0	SEMSA/SAEGH/DUE							
2	Ocupação de Leitos de UTI SUS	Percentual de ocupação dos leitos de UTI SUS	numerador	Nº pacientes/dia (adultos) internados em leitos de UTI SUS com COVID-19, nos últimos 7 dias	64	SEMSA/SAEGH/DUE	24,1%	24,1%					0,00
			denominador	Nº leitos de UTI/dia (adultos) para COVID-19, nos últimos 7 dias	266	SEMSA/SAEGH/DUE							

Nº	MEDIDA	INDICADOR	DADOS	VALOR	FONTE	taxa	< 2,5	2,5 - 5	5 - 7,5	7,5 - 10	> 10	PONTUAÇÃO
3	Mortalidade por Covid-19	Taxa de mortalidade por Covid-19 para cada 100 mil hab.	numerador	Nº de óbitos confirmados por COVID-19 nos últimos 7 dias	0	SEMSA/SVS/DVE	0,00					0,00
			denominador	244.416/100.000	2,4	IBGE						

Nº	MEDIDA	INDICADOR	DADOS	VALOR	FONTE	taxa	< 50	50 - 60	60 - 70	70 - 80	> 80	PONTUAÇÃO
4	Incidência de Novos Casos de Covid-19	Taxa de incidência de novos casos de Covid-19 para cada 100 mil hab.	numerador	Nº de casos confirmados de COVID-19 nos últimos 7 dias	0	SEMSA/SVS/DVE	0,00	0,00				0,00
			denominador	244.416/100.000	2,4	IBGE						

Nº	MEDIDA	INDICADOR	DADOS	VALOR	FONTE	razão	< 0,5	0,5 - 0,75	0,75 - 1	1 - 1,25	> 1,25	PONTUAÇÃO
5	Atendimentos no Polo de Pronto Atendimento Covid-19 (PPA)	Razão de atendimentos	numerador	Total de atendimentos na semana atual	1359	SEMSA/SAEGH/DUE	0,64		0,64			1,25
			denominador	Total de atendimentos na semana anterior	2134	SEMSA/SAEGH/DUE						

Nº	MEDIDA	INDICADOR	DADOS	VALOR	FONTE	%	< 12,5%	12,5 - 25%	25 - 37,5%	37,5 - 50%	> 50%	PONTUAÇÃO
6	Percentual de Positividade	Taxa de testes positivos	numerador	Nº de testes positivos nos últimos 7 dias	0	SEMSA/SVS/DVE	0,0%	0,0%				0,00
			denominador	Nº de testes realizados nos últimos 7 dias	90	SEMSA/SVS/DVE						

Obs.: Sem atendimentos do PPA do dia 22/12/2021

BANDEIRA COMISSÃO				1,25
Bandeira Verde (Alerta)	Bandeira Amarela (Alerta Máximo)	Bandeira Laranja (Atenção Máxima)	Bandeira Vermelha (Grave)	Bandeira Roxa (Altíssimo Risco)
0 a <6	6 a <12	12 a 18	>18 a 24	>24 a 30

Elaboração: SEMSA/SVS e Sisgeo