

# RELATÓRIO DE INDICADORES DA COVID-19 DE 23 A 29/12/2021



PREFEITURA DE  
**ITABORAÍ**

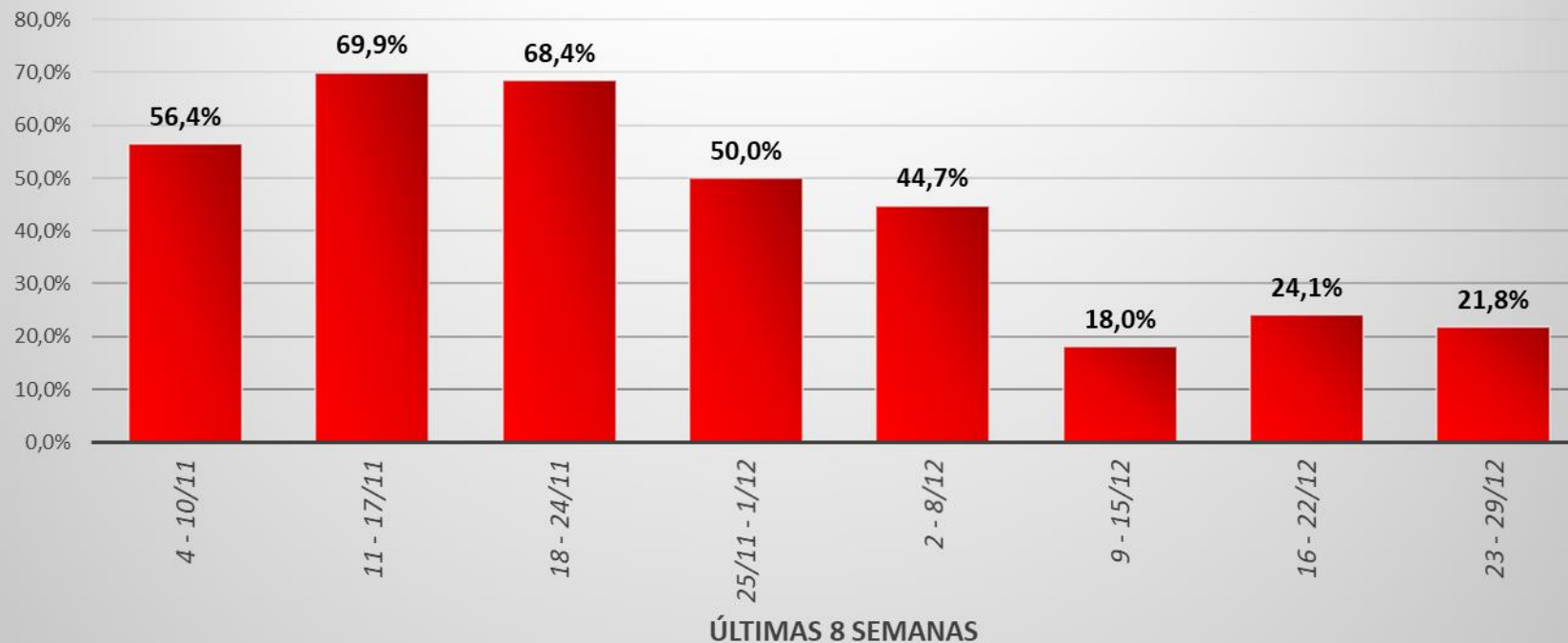


SECRETARIA DE  
**SAÚDE**

# SÉRIE HISTÓRICA DO INDICADOR OCUPAÇÃO DOS LEITOS DE UTI



## Covid -19 % Ocupação dos Leitos de UTI por Semana

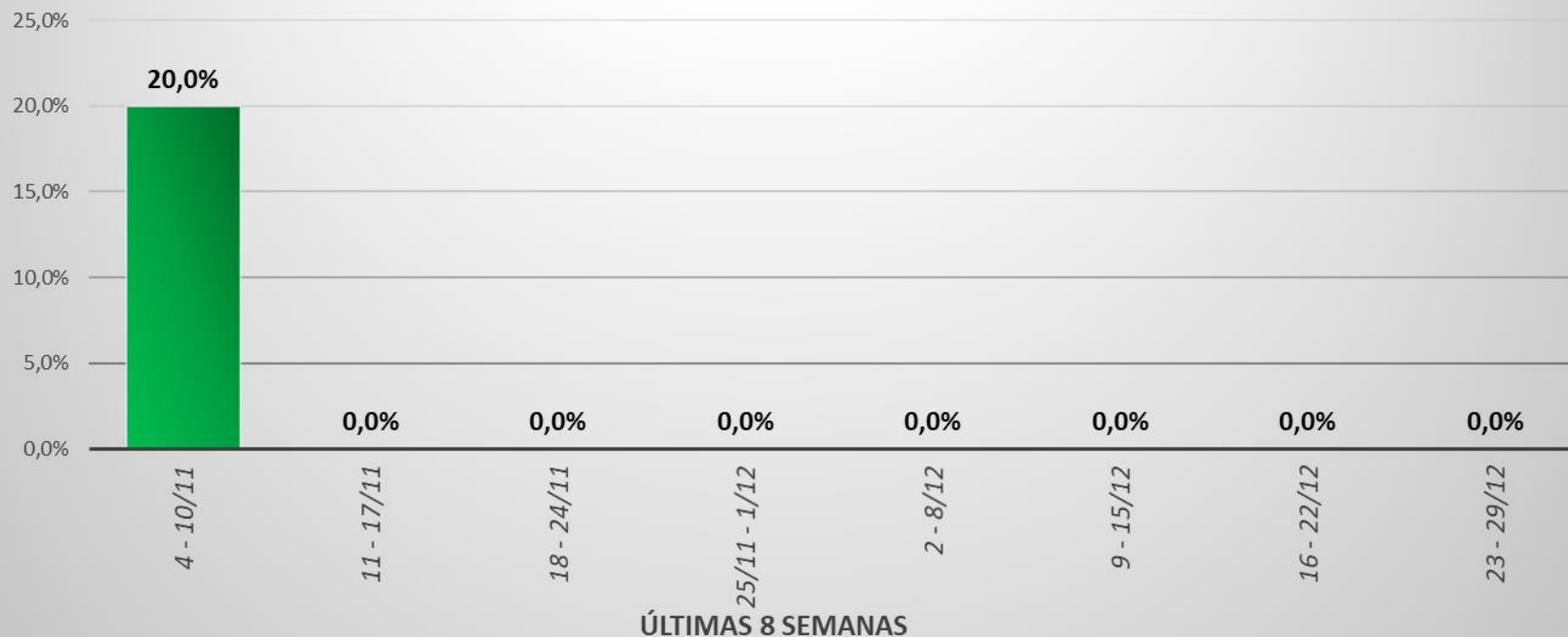


Fonte: SEMSA/SAEGH/DUE - Elaboração: Sisgeo

# SÉRIE HISTÓRICA DO INDICADOR OCUPAÇÃO DOS LEITOS CLÍNICOS



## Covid -19 % Ocupação dos Leitos Clínicos por Semana

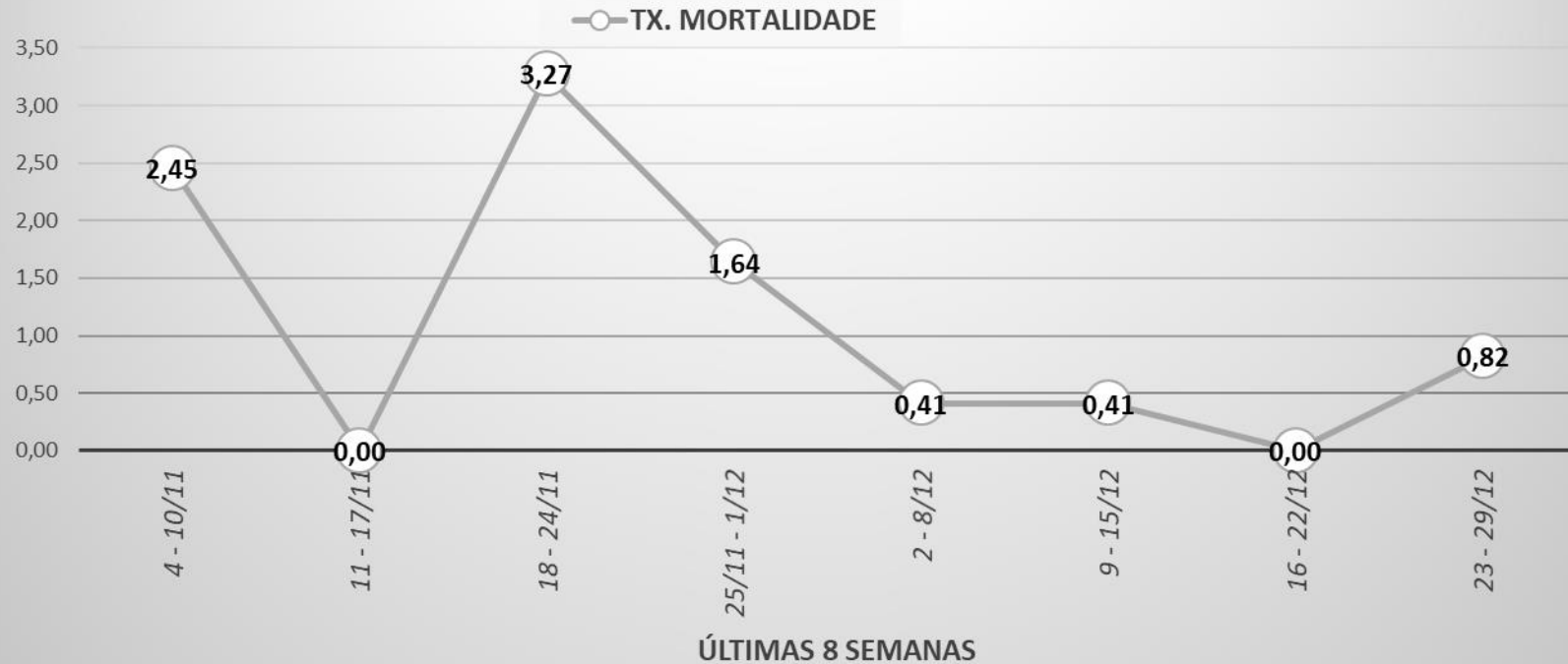


Fonte: SEMSA/SAEGH/DUE - Elaboração: Sisgeo

# SÉRIE HISTÓRICA DO INDICADOR MORTALIDADE POR 100 MIL HAB.



**Covid-19 - Taxa de Mortalidade**  
(100 mil hab.) por óbitos confirmados na Semana



Fonte: SEMSA/SVS/DVE - Elaboração: Sisgeo

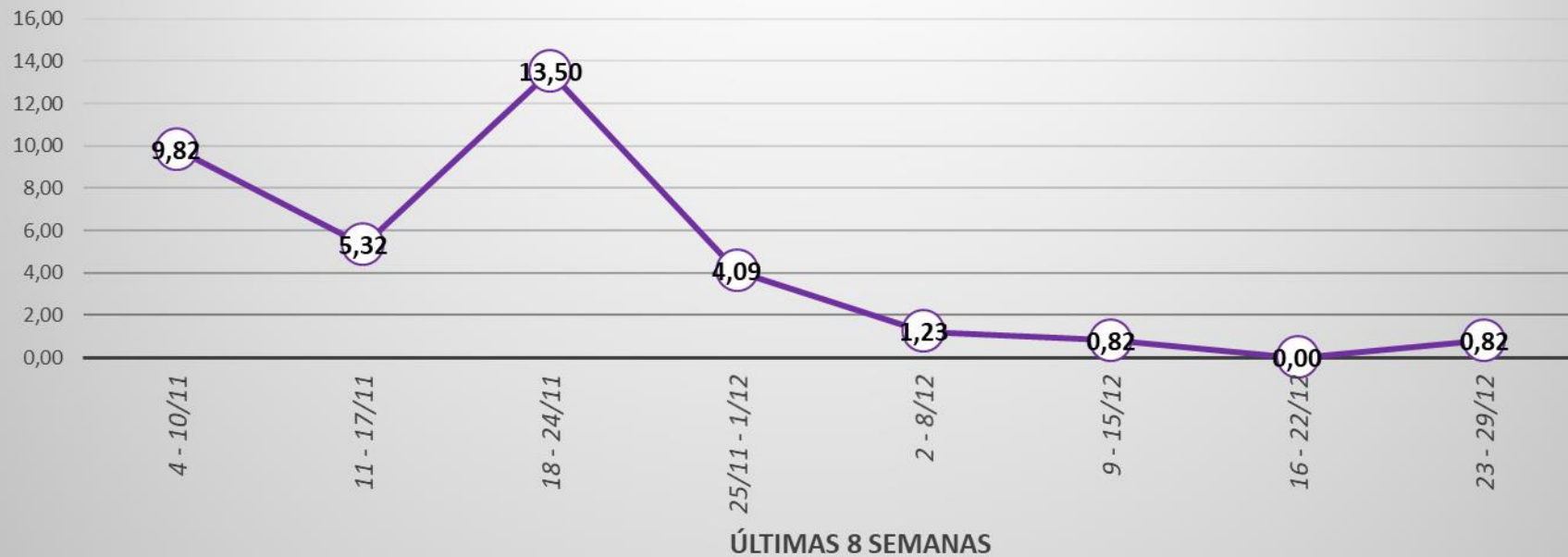
# SÉRIE HISTÓRICA DO INDICADOR INCIDÊNCIA POR 100 MIL HAB.



## Covid-19 - Taxa de Incidência (100 mil hab.) por casos confirmados na Semana



TX. INCIDENCIA



Fonte: SEMSA/SVS/DVE - Elaboração: Sisgeo

# SÉRIE HISTÓRICA DO INDICADOR ATENDIMENTOS DO POLO DE PRONTO ATENDIMENTO COVID-19



## Polo de Pronto Atendimento Covid-19 (PPA) Atendimentos por Semana



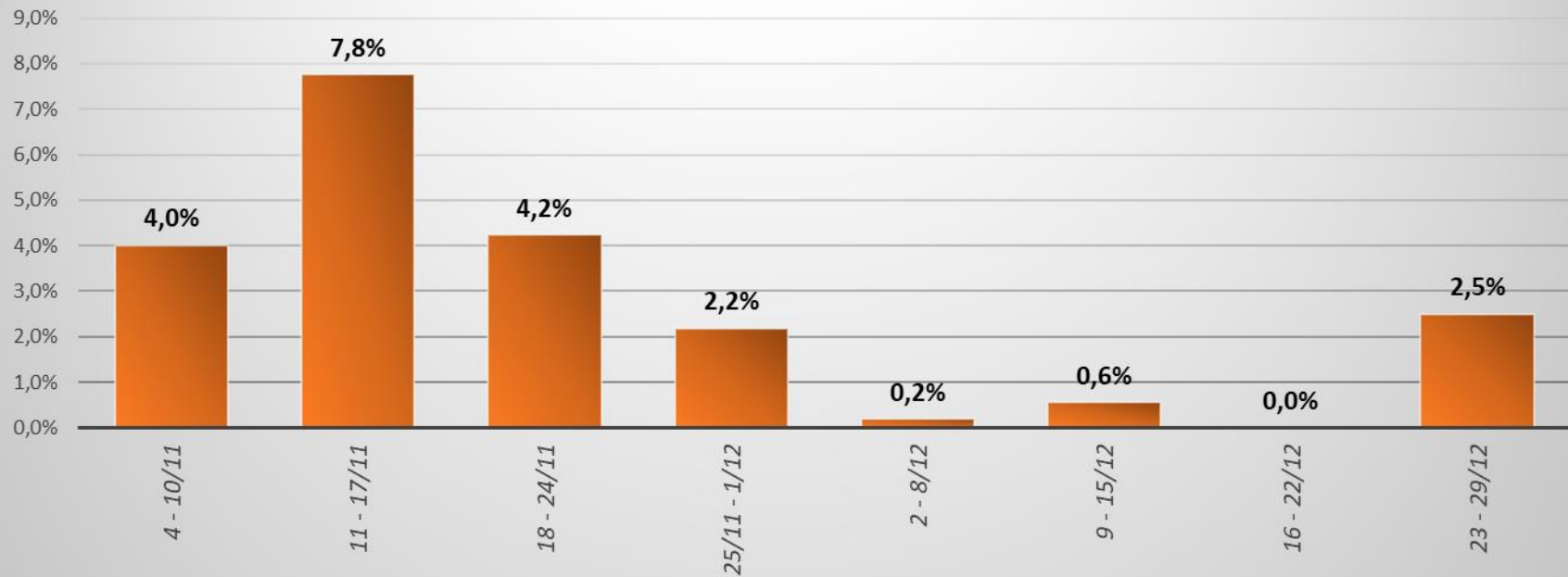
ÚLTIMAS 8 SEMANAS - sem dados de atendimentos do dia 29/12/21

Fonte: SEMSA/SAEGH/DUE - Elaboração: Sisgeo

# SÉRIE HISTÓRICA DO INDICADOR POSITIVIDADE PARA COVID-19



## Covid -19 % Testes Positivos confirmados na Semana



ÚLTIMAS 8 SEMANAS

Fonte: SEMSA/SVS/DVE - Elaboração: Sisgeo

# INDICADORES DA COVID-19 PERÍODO DE 23 A 29/12/2021



## INDICADORES DA COVID-19 - Período de 23 a 29/12/2021



							Sinal Verde (Alerta) PONT.: 0	Sinal Amarelo (Alerta Máximo) PONT.: 1,25	Sinal Laranja (Atenção Máxima) PONT.: 2,5	Sinal Vermelho (Grave) PONT.: 3,75	Sinal Roxo (Altíssimo Risco) PONT.: 5		
Nº	MEDIDA	INDICADOR	DADOS		VALOR	FONTE	%	< 75%	75 - 80%	80% - 85%	85% - 90%	> 90%	PONTUAÇÃO
1	Ocupação de Leitos Clínicos SUS	Percentual de ocupação dos leitos clínicos SUS	numerador	Nº pacientes/dia (adultos) internados em leitos clínicos SUS com COVID-19, nos últimos 7 dias	0	SEMSA/SAEGH/DUE	0,0%	0,0%					0,00
			denominador	Nº leitos clínicos/dia (adultos) SUS para COVID-19, nos últimos 7 dias	0	SEMSA/SAEGH/DUE							
2	Ocupação de Leitos de UTI SUS	Percentual de ocupação dos leitos de UTI SUS	numerador	Nº pacientes/dia (adultos) internados em leitos de UTI SUS com COVID-19, nos últimos 7 dias	58	SEMSA/SAEGH/DUE	21,8%	21,8%					0,00
			denominador	Nº leitos de UTI/dia (adultos) para COVID-19, nos últimos 7 dias	266	SEMSA/SAEGH/DUE							
3	Mortalidade por Covid-19	Taxa de mortalidade por Covid-19 para cada 100 mil hab.	numerador	Nº de óbitos confirmados por COVID-19 nos últimos 7 dias	2	SEMSA/SVS/DVE	0,82	0,82					0,00
			denominador	244.416/100.000	2,4	IBGE							
4	Incidência de Novos Casos de Covid-19	Taxa de incidência de novos casos de Covid-19 para cada 100 mil hab.	numerador	Nº de casos confirmados de COVID-19 nos últimos 7 dias	2	SEMSA/SVS/DVE	0,82	0,82					0,00
			denominador	244.416/100.000	2,4	IBGE							
5	Atendimentos no Polo de Pronto Atendimento Covid-19 (PPA)	Razão de atendimentos	numerador	Total de atendimentos na semana atual	733	SEMSA/SAEGH/DUE	0,48	0,48					0,00
			denominador	Total de atendimentos na semana anterior	1535	SEMSA/SAEGH/DUE							
6	Percentual de Positividade	Taxa de testes positivos	numerador	Nº de testes positivos nos últimos 7 dias	1	SEMSA/SVS/DVE	2,5%	2,5%					0,00
			denominador	Nº de testes realizados nos últimos 7 dias	40	SEMSA/SVS/DVE							

Obs.: Sem atendimentos do PPA do dia 29/12/2021

BANDEIRA COMISSÃO					0,00
Bandeira Verde (Alerta)	Bandeira Amarela (Alerta Máximo)	Bandeira Laranja (Atenção Máxima)	Bandeira Vermelha (Grave)	Bandeira Roxa (Altíssimo Risco)	
0 a <6	6 a <12	12 a 18	>18 a 24	>24 a 30	

Elaboração: SEMSA/SVS e Sisgeo