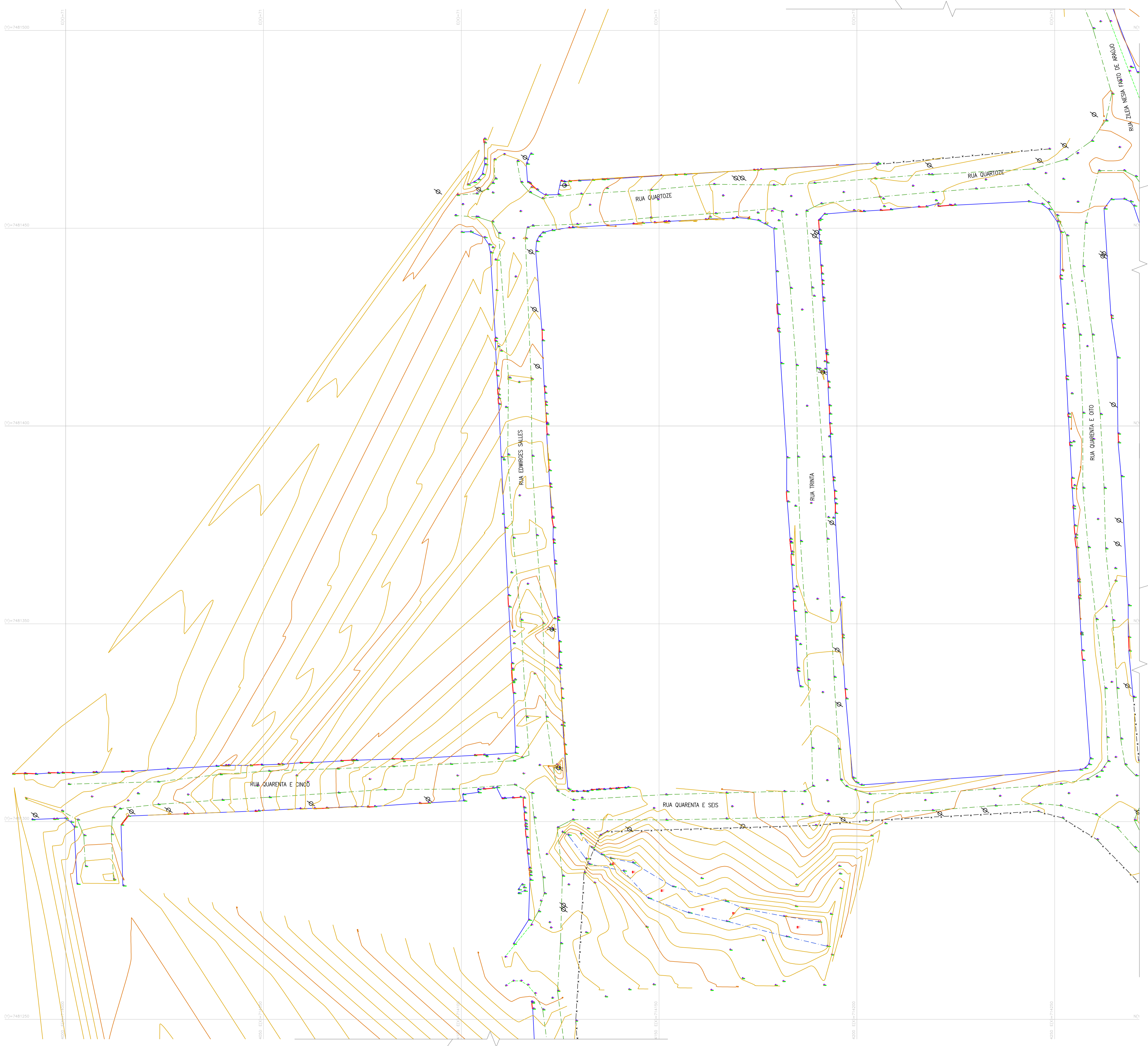


TRECHO CONTEMPLADO NA FOLHA 02

TRECHO CONTEMPLADO NA FOLHA 05

TRECHO CONTEMPLADO NA FOLHA 05

TRECHO CONTEMPLADO NA FOLHA 06



LEGENDA

	Alinhamento de construção
	Muro
	Meio fio
	Margem de Rua
	Cerca
	Curvas mestras a cada 2,50m
	Curvas auxiliares a cada 0,50m
	Poste
	Árvores
	Soleira / Garagem

NOTAS GERAIS

Eduardo Keller
 EDUARDO KELLER - CAU 120326-6
 Coordenador

Henrique Gomes
 HENRIQUE GOMES - CFT 0589178377-0
 Responsável Técnico

01	30/11/2021		
00	08/11/2021	EMISSÃO INICIAL	
REV.	DATA	DESCRIÇÃO	APROVAÇÃO
		PREFEITURA MUNICIPAL DE ITABORAÍ/RJ	
Área/Projeto: BAIRRO VILA GABRIELA- ITABORAÍ		Título: LEVANTAMENTO TOPOGRÁFICO - TRECHO 03	
Classe de projeto: EXECUTIVO		Autor do projeto: -	
Disciplina: LEVANTAMENTO TOPOGRÁFICO		Desenhista: HENRIQUE GOMES	
Nome do modelo: 0028-MD-FLT-PE-001-R1		Responsável Técnico: HENRIQUE GOMES	
		Coordenação: EDUARDO KELLER	
			Escala: 1/500

04/09

0028-DE-FLT-PE-001_004