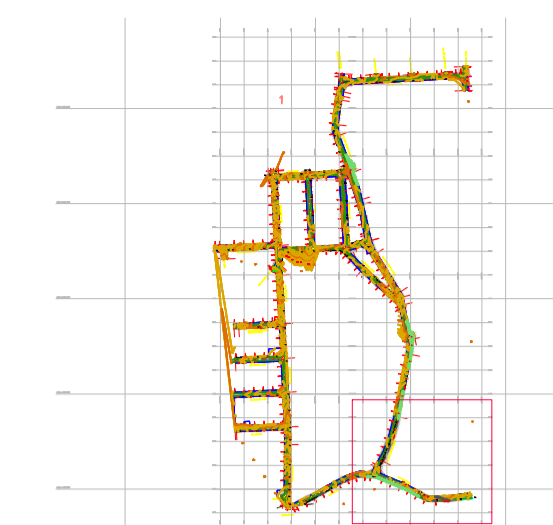


TRECHO CONTEMPLADO NA FOLHA 07



ÁREA DE INTERVENÇÃO - VILA GABRIELA, MANILHA - ITABORAÍ - RJ

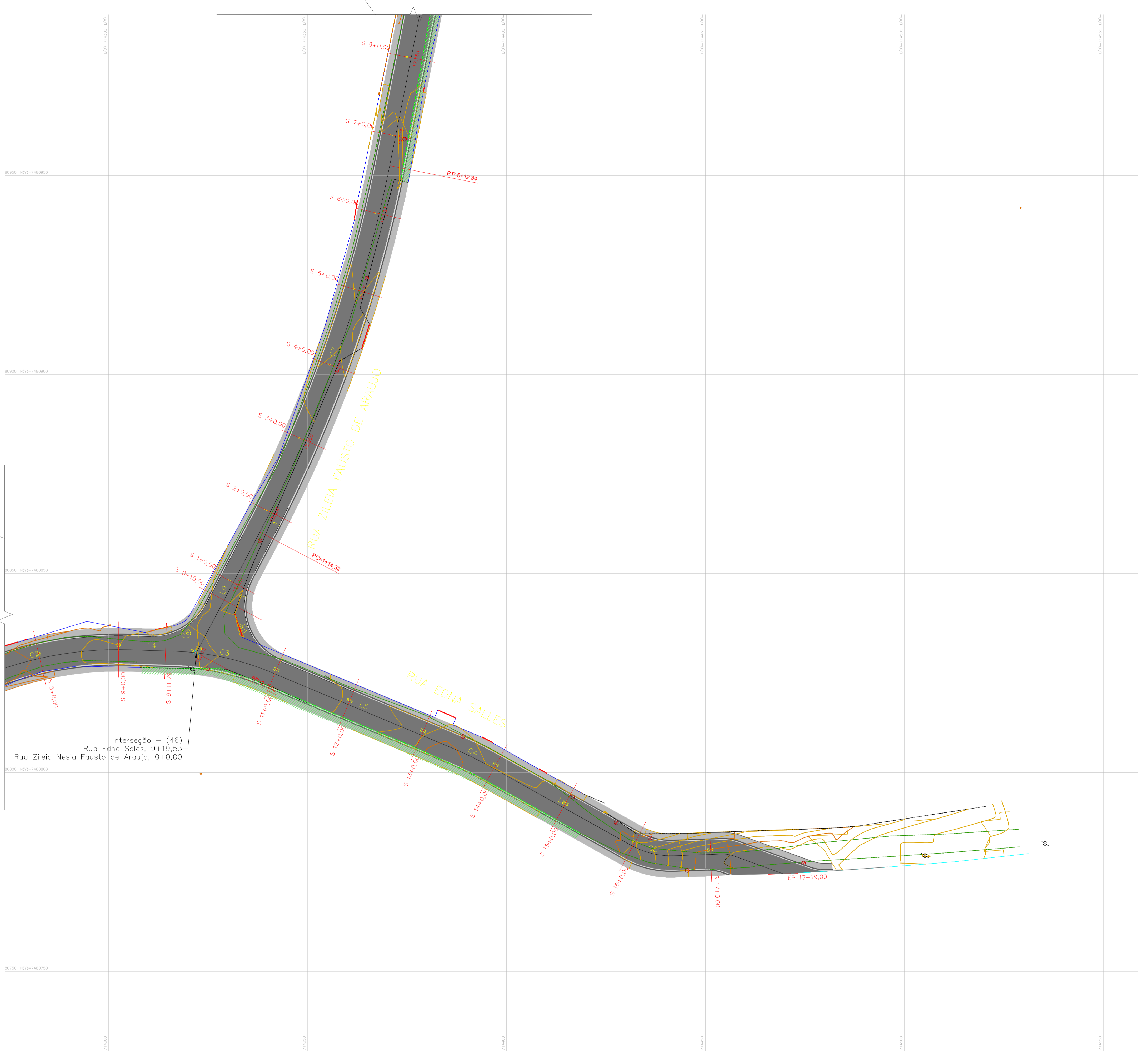


LEGENDA

	PAVIMENTO ASFALTICO PROJETADO
	CALÇADA PROJETADA
	CALÇADA A DEMOLIR
	MEIO FIO PROJETADO
	MEIO FIO EXISTENTE
	MARGEM EXISTENTE
	MURO / EDIFICAÇÕES
	CERCA
	ESTAQUEAMENTO
	CURVAS
	SEÇÕES TRANSVERSAIS
	CURVAS DE NÍVEL
	POSTE EXISTENTE
	POSTE A REMOVER
	ÁREAS NÃO CONTEMPLADAS PELO PROJETO

NOTAS GERAIS

- 1 - DIMENSÕES EM METROS EXCETO ONDE INDICADO.
- 2 - AS ESTACAS FORAM LOCALIZADAS EQUIDISTANTES COM 20,0M ENTRE SI, E NOS CASOS EM QUE AS DISTÂNCIAS NÃO PERMANEÇAM NOS 20M, SERÃO INDICADAS.
- 3 - PARA CONFERIR TABELAS DE CURVAS DAS INTERSEÇÕES CONSULTAR PRANCHA 0028-DE-RPA-PE-001_010.
- 4 - PARA CONFERIR TABELAS DE LOCAÇÃO CONSULTAR PRANCHAS 0028-DE-RPA-PE-001_011 E 0028-DE-RPA-PE-001_012.



Interseção - (46)
Rua Edna Sales, 9+19,53
Rua Zileia Nesia Fausto de Araujo, 0+0,00

Eduardo Keller
EDUARDO KELLER - CAU 120326-6
Coordenador

Mario Machado
MARIO MACHADO - CREA 2003101466
Responsável Técnico

01	30/11/2021		
00	08/11/2021	EMISSÃO INICIAL	
REV.	DATA	DESCRIÇÃO	APROVAÇÃO
		PREFEITURA MUNICIPAL DE ITABORAÍ/RJ	
Área/Projeto: PROJETO EXECUTIVO DE PAVIMENTAÇÃO E DE VIAS EM BARRIO VILA GABRIELA - ITABORAÍ		Título: PROJETO GEOMÉTRICO - TRECHO 08	
Classe do projeto: EXECUTIVO		Autor do projeto: MÁRIO MACHADO	
Disciplina: PAVIMENTAÇÃO URBANA		Desenhista: PEDRO MOREIRA	09/12 0028-DE-RPA-PE-001_009
Nome do modelo: 0028-MD-RPA-PE-001_R1		Responsável técnico: MÁRIO MACHADO	Coordenação: EDUARDO KELLER
		Escala: 1:500	