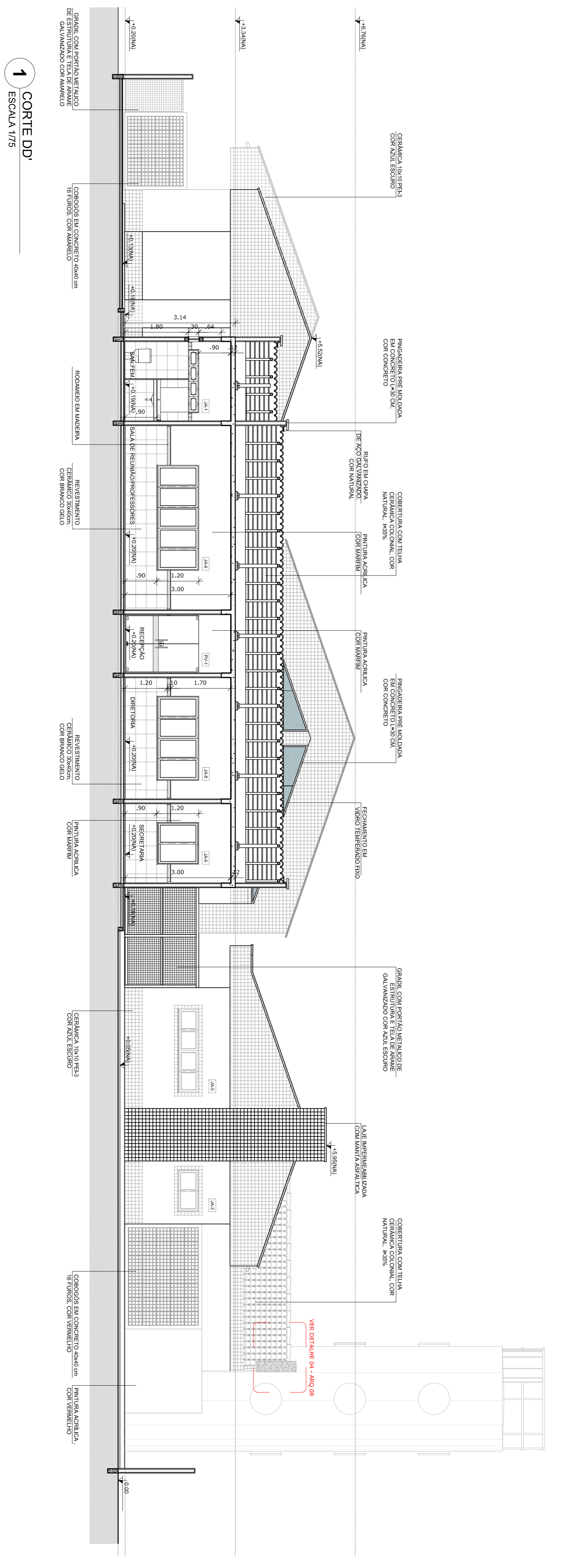


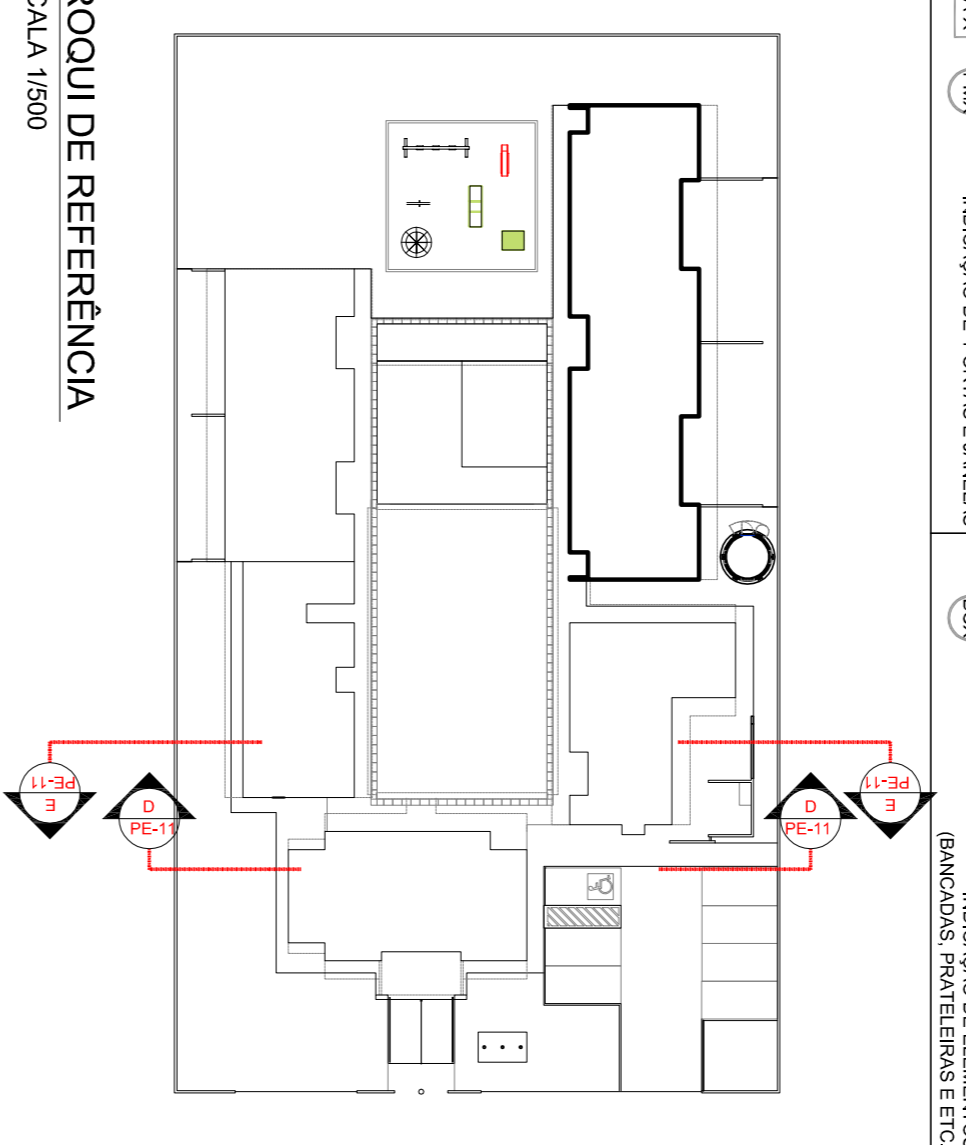
2 CORTE EE
ESCALA 1/75



1 CORTE DD
ESCALA 1/75

LEGENDA	
1) 2) 3) 4) 5) 6) 7) 8) 9) 10) 11) 12) 13) 14) 15) 16) 17) 18) 19) 20) 21) 22) 23) 24) 25) 26) 27) 28) 29) 30) 31) 32) 33) 34) 35) 36) 37) 38) 39) 40) 41) 42) 43) 44) 45) 46) 47) 48) 49) 50) 51) 52) 53) 54) 55) 56) 57) 58) 59) 60) 61) 62) 63) 64) 65) 66) 67) 68) 69) 70) 71) 72) 73) 74) 75) 76) 77) 78) 79) 80) 81) 82) 83) 84) 85) 86) 87) 88) 89) 90) 91) 92) 93) 94) 95) 96) 97) 98) 99) 100) 101) 102) 103) 104) 105) 106) 107) 108) 109) 110) 111) 112) 113) 114) 115) 116) 117) 118) 119) 120) 121) 122) 123) 124) 125) 126) 127) 128) 129) 130) 131) 132) 133) 134) 135) 136) 137) 138) 139) 140) 141) 142) 143) 144) 145) 146) 147) 148) 149) 150) 151) 152) 153) 154) 155) 156) 157) 158) 159) 160) 161) 162) 163) 164) 165) 166) 167) 168) 169) 170) 171) 172) 173) 174) 175) 176) 177) 178) 179) 180) 181) 182) 183) 184) 185) 186) 187) 188) 189) 190) 191) 192) 193) 194) 195) 196) 197) 198) 199) 200)	
ESPECIFICAÇÕES	
PROJETO	
1. - CEMENTO PORTLAND	
2. - CEMENTO PORTLAND	
3. - CEMENTO PORTLAND	
4. - CEMENTO PORTLAND	
5. - CEMENTO PORTLAND	
6. - CEMENTO PORTLAND	
7. - CEMENTO PORTLAND	
8. - CEMENTO PORTLAND	
9. - CEMENTO PORTLAND	
10. - CEMENTO PORTLAND	
11. - CEMENTO PORTLAND	
12. - CEMENTO PORTLAND	
13. - CEMENTO PORTLAND	
14. - CEMENTO PORTLAND	
15. - CEMENTO PORTLAND	
16. - CEMENTO PORTLAND	
17. - CEMENTO PORTLAND	
18. - CEMENTO PORTLAND	
19. - CEMENTO PORTLAND	
20. - CEMENTO PORTLAND	
21. - CEMENTO PORTLAND	
22. - CEMENTO PORTLAND	
23. - CEMENTO PORTLAND	
24. - CEMENTO PORTLAND	
25. - CEMENTO PORTLAND	
26. - CEMENTO PORTLAND	
27. - CEMENTO PORTLAND	
28. - CEMENTO PORTLAND	
29. - CEMENTO PORTLAND	
30. - CEMENTO PORTLAND	
31. - CEMENTO PORTLAND	
32. - CEMENTO PORTLAND	
33. - CEMENTO PORTLAND	
34. - CEMENTO PORTLAND	
35. - CEMENTO PORTLAND	
36. - CEMENTO PORTLAND	
37. - CEMENTO PORTLAND	
38. - CEMENTO PORTLAND	
39. - CEMENTO PORTLAND	
40. - CEMENTO PORTLAND	
41. - CEMENTO PORTLAND	
42. - CEMENTO PORTLAND	
43. - CEMENTO PORTLAND	
44. - CEMENTO PORTLAND	
45. - CEMENTO PORTLAND	
46. - CEMENTO PORTLAND	
47. - CEMENTO PORTLAND	
48. - CEMENTO PORTLAND	
49. - CEMENTO PORTLAND	
50. - CEMENTO PORTLAND	
51. - CEMENTO PORTLAND	
52. - CEMENTO PORTLAND	
53. - CEMENTO PORTLAND	
54. - CEMENTO PORTLAND	
55. - CEMENTO PORTLAND	
56. - CEMENTO PORTLAND	
57. - CEMENTO PORTLAND	
58. - CEMENTO PORTLAND	
59. - CEMENTO PORTLAND	
60. - CEMENTO PORTLAND	
61. - CEMENTO PORTLAND	
62. - CEMENTO PORTLAND	
63. - CEMENTO PORTLAND	
64. - CEMENTO PORTLAND	
65. - CEMENTO PORTLAND	
66. - CEMENTO PORTLAND	
67. - CEMENTO PORTLAND	
68. - CEMENTO PORTLAND	
69. - CEMENTO PORTLAND	
70. - CEMENTO PORTLAND	
71. - CEMENTO PORTLAND	
72. - CEMENTO PORTLAND	
73. - CEMENTO PORTLAND	
74. - CEMENTO PORTLAND	
75. - CEMENTO PORTLAND	
76. - CEMENTO PORTLAND	
77. - CEMENTO PORTLAND	
78. - CEMENTO PORTLAND	
79. - CEMENTO PORTLAND	
80. - CEMENTO PORTLAND	
81. - CEMENTO PORTLAND	
82. - CEMENTO PORTLAND	
83. - CEMENTO PORTLAND	
84. - CEMENTO PORTLAND	
85. - CEMENTO PORTLAND	
86. - CEMENTO PORTLAND	
87. - CEMENTO PORTLAND	
88. - CEMENTO PORTLAND	
89. - CEMENTO PORTLAND	
90. - CEMENTO PORTLAND	
91. - CEMENTO PORTLAND	
92. - CEMENTO PORTLAND	
93. - CEMENTO PORTLAND	
94. - CEMENTO PORTLAND	
95. - CEMENTO PORTLAND	
96. - CEMENTO PORTLAND	
97. - CEMENTO PORTLAND	
98. - CEMENTO PORTLAND	
99. - CEMENTO PORTLAND	
100. - CEMENTO PORTLAND	

3 CROQUI DE REFERENCIA
ESCALA 1/500



NOTAS
- DIMENSÕES EM METROS:
- COTAS DE NÍVEL EM METROS:
- VERIFICAR POSIÇÃO EXATA DOS PILARES NO PROJETO ESTRUTURAL;
- FORMALIZAR A PLANILHA DE DETALHAMENTO;
- EM CASO DE CONFLITO DE INFORMAÇÕES ENTRE O PROJETO GRÁFICO E O CADERNO DE ESPECIFICAÇÕES, PREVALECE A INFORMAÇÃO CONTIDA NOS DESENHOS;
- EM CASO DE CONFLITO DE INFORMAÇÕES ENTRE AS DIMENSÕES DESENHADAS E AS DIMENSÕES INDICADAS NAS COTAS E NÍVEIS, PREVALECE A INFORMAÇÃO CONTIDA NAS INDICAÇÕES DE COTAS E NÍVEIS;
- ALTERAÇÕES NESSE PROJETO SOMENTE COM AUTORIZAÇÃO EXPRESSA DO FNDE
REFERÊNCIAS:
- MEMORIAL DESCRITIVO DO PROJETO;
- ESPECIFICAÇÕES TÉCNICAS DO PROJETO DE ARQUITETURA;
- PLANILHA DE QUANTITATIVOS;
- CADERNO DE ENCARGOS

PROJETO PADRÃO - FNDE

PROPRIETÁRIO: **FADE** Fundação Nacional de Desenvolvimento da Educação

MINISTÉRIO DA EDUCAÇÃO

PAÍS RICO E PAÍS SEM POBREZA

PROPRIETÁRIO: RA

RESP. TÉCNICO: CREA

AUTOR DO PROJETO: CAU

CREA

DIFUSÃO: RA

PROGRAMA PROINFÂNCIA - PROJETO TIPO B

PROJETO DE ARQUITETURA

CORTES TRANSVERSAS

CORTES DD' E EE' - DETALHES

ARQ

FORMATO: RA0

RA0

DATA EMISSÃO: NOVEMBRO 2012

PRÓCIMA: 06/36