



PREFEITURA MUNICIPAL DE ITABORAÍ  
ESTADO DO RIO DE JANEIRO  
SECRETARIA MUNICIPAL DE EDUCAÇÃO – SEMED

SUBSECRETARIA DE INFRAESTRUTURA, MATERIAL, PATRIMÔNIO E  
TRANSPORTE

**LEVANTAMENTO TÉCNICO SINTÉTICO DA ESTIMATIVA DE  
DEMANDA**

**LOTES 1 A 3**

**1- AFONSO SALLES**

- **MANUTENÇÃO PREVENTIVA** – Instalações Hidráulicas: Água Potável e Pluviais, Esgoto Sanitário; Instalações Elétricas: Quadros de Distribuição de Circuitos Elétricos Terminais de Iluminação e Tomadas; Quadros de Força e Padrão Concessionário (PC); Sistemas de Iluminação Geral; Instalações Elétricas de Luz e Força; Esquadrias; Capina e Roçada; Calhas, Lajes e Reservatórios Inferiores (Cisternas) impermeabilizados.
  
- **MANUTENÇÃO CORRETIVA:**
  - Colocação de espelhos de tomadas (um furo)
  - Colocação de espelhos de interruptor (simples)
  - Substituição de luminárias
  - Substituição de lâmpadas (led)
  - Substituição de disjuntores (110w / 220w)
  - Tampa de bacia sanitária
  - Suporte para papel higiênico
  - Substituição de torneiras danificadas
  - Substituição de bacias sanitárias danificadas
  - Infiltração (telha em cerâmica)
  - Substituição de pisos e ladrilhos danificados
  - Repintura das paredes e teto (interno e externo)
  - Repintura das portas e portões
  - Repintura de grades
  - Repintura do telhado (telha em cerâmica)
  - Repintura das esquadrias
  - Recuperação do muro
  - Reparo no piso do pátio (rachaduras de raiz de árvore)



PREFEITURA MUNICIPAL DE ITABORAÍ  
ESTADO DO RIO DE JANEIRO  
SECRETARIA MUNICIPAL DE EDUCAÇÃO – SEMED

SUBSECRETARIA DE INFRAESTRUTURA, MATERIAL, PATRIMÔNIO E  
TRANSPORTE





PREFEITURA MUNICIPAL DE ITABORAÍ  
ESTADO DO RIO DE JANEIRO  
SECRETARIA MUNICIPAL DE EDUCAÇÃO – SEMED

SUBSECRETARIA DE INFRAESTRUTURA, MATERIAL, PATRIMÔNIO E  
TRANSPORTE

2- ALBERTO TORRES, Jornalista - E.M.

➤ **MANUTENÇÃO PREVENTIVA** – Instalações Hidráulicas: Água Potável e Pluviais, Esgoto Sanitário; Instalações Elétricas: Quadros de Distribuição de Circuitos Elétricos Terminais de Iluminação e Tomadas; Quadros de Força e Padrão Concessionário (PC); Sistemas de Iluminação Geral; Instalações Elétricas de Luz e Força; Esquadrias; Capina e Roçada; Calhas, Lajes e Reservatórios Inferiores (Cisternas) impermeabilizados.

➤ **MANUTENÇÃO CORRETIVA:**

- Colocação de espelhos de tomadas (um furo)
- Colocação de espelhos de interruptor (simples)
- Substituição de luminárias
- Substituição de lâmpadas (led)
- Substituição de disjuntores (110w / 220w)
- Tampa de bacia sanitária
- Suporte para papel higiênico
- Substituição de torneiras danificadas
- Substituição de bacias sanitárias danificadas
- Substituição de pisos danificados
- Infiltração do telhado
- Repintura das paredes e teto (interno e externo)
- Repintura das portas e portões
- Repintura de grades
- Repintura do telhado (telha em cerâmica)
- Repintura das esquadrias



Praca Marechal Floriano Peixoto, 18 – Centro – Itaboraí / RJ – CEP 24810-105



PREFEITURA MUNICIPAL DE ITABORAÍ  
ESTADO DO RIO DE JANEIRO  
SECRETARIA MUNICIPAL DE EDUCAÇÃO – SEMED

SUBSECRETARIA DE INFRAESTRUTURA, MATERIAL, PATRIMÔNIO E  
TRANSPORTE





PREFEITURA MUNICIPAL DE ITABORAÍ  
ESTADO DO RIO DE JANEIRO  
SECRETARIA MUNICIPAL DE EDUCAÇÃO – SEMED

SUBSECRETARIA DE INFRAESTRUTURA, MATERIAL, PATRIMÔNIO E  
TRANSPORTE

3- ALDEIA VELHA - E.M.

➤ **MANUTENÇÃO PREVENTIVA** – Instalações Hidráulicas: Água Potável e Pluviais, Esgoto Sanitário; Instalações Elétricas: Quadros de Distribuição de Circuitos Elétricos Terminais de Iluminação e Tomadas; Quadros de Força e Padrão Concessionário (PC); Sistemas de Iluminação Geral; Instalações Elétricas de Luz e Força; Esquadrias; Capina e Roçada; Calhas, Lajes e Reservatórios Inferiores (Cisternas) impermeabilizados.

➤ **MANUTENÇÃO CORRETIVA:**

- Colocação de espelhos de tomadas (um furo)
- Colocação de espelhos de interruptor (simples)
- Substituição de luminárias
- Substituição de lâmpadas (led)
- Substituição de disjuntores (110w / 220w)
- Tampa de bacia sanitária
- Suporte para papel higiênico
- Substituição de torneiras danificadas
- Substituição de bacias sanitárias danificadas
- Substituição de pisos e ladrilhos danificados (banheiro)
- Infiltração do telhado (em cerâmica)
- Repintura das paredes e teto (interno e externo)
- Repintura das portas e portões
- Repintura de grades
- Repintura do telhado (em cerâmica)
- Repintura das esquadrias





PREFEITURA MUNICIPAL DE ITABORAI  
ESTADO DO RIO DE JANEIRO  
SECRETARIA MUNICIPAL DE EDUCAÇÃO – SEMED

SUBSECRETARIA DE INFRAESTRUTURA, MATERIAL, PATRIMÔNIO E  
TRANSPORTE

4- ANA LÚCIA PINHEIRO DA CUNHA MONTEIRO, Prof.<sup>a</sup> - E.M.

➤ **MANUTENÇÃO PREVENTIVA** – Instalações Hidráulicas: Água Potável e Pluviais, Esgoto Sanitário; Instalações Elétricas: Quadros de Distribuição de Circuitos Elétricos Terminais de Iluminação e Tomadas; Quadros de Força e Padrão Concessionário (PC); Sistemas de Iluminação Geral; Instalações Elétricas de Luz e Força; Esquadrias; Capina e Roçada; Calhas, Lajes e Reservatórios Inferiores (Cisternas) impermeabilizados.

➤ **MANUTENÇÃO CORRETIVA:**

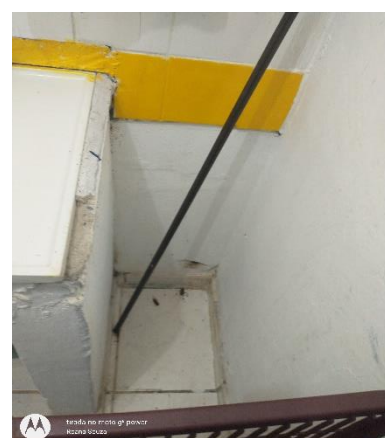
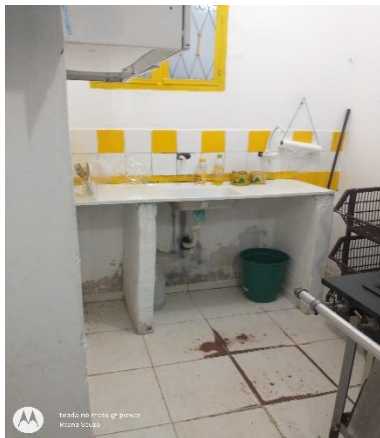
- Colocação de espelhos de tomadas (um furo)
- Colocação de espelhos de interruptor (simples)
- Substituição de luminárias
- Substituição de lâmpadas (led)
- Substituição de disjuntores (110w / 220w)
- Tampa de bacia sanitária
- Suporte para papel higiênico
- Substituição de torneiras danificadas
- Substituição de bacias sanitárias danificadas
- Substituição de pisos e ladrilhos danificados
- Infiltração do telhado (telha em cerâmica)
- Repintura das paredes e teto (interno e externo)
- Repintura das portas e portões
- Repintura de grades
- Repintura do telhado (telha em cerâmica)
- Repintura das esquadrias





PREFEITURA MUNICIPAL DE ITABORAÍ  
ESTADO DO RIO DE JANEIRO  
SECRETARIA MUNICIPAL DE EDUCAÇÃO – SEMED

SUBSECRETARIA DE INFRAESTRUTURA, MATERIAL, PATRIMÔNIO E  
TRANSPORTE





PREFEITURA MUNICIPAL DE ITABORAÍ  
ESTADO DO RIO DE JANEIRO  
SECRETARIA MUNICIPAL DE EDUCAÇÃO – SEMED

SUBSECRETARIA DE INFRAESTRUTURA, MATERIAL, PATRIMÔNIO E  
TRANSPORTE

5- ÂNGELO BURICHE COUTINHO - E.Mz.

➤ **MANUTENÇÃO PREVENTIVA** – Instalações Hidráulicas: Água Potável e Pluviais, Esgoto Sanitário; Instalações Elétricas: Quadros de Distribuição de Circuitos Elétricos Terminais de Iluminação e Tomadas; Quadros de Força e Padrão Concessionário (PC); Sistemas de Iluminação Geral; Instalações Elétricas de Luz e Força; Esquadrias; Capina e Roçada; Calhas, Lajes e Reservatórios Inferiores (Cisternas) impermeabilizados.

➤ **MANUTENÇÃO CORRETIVA:**

- Colocação de espelhos de tomadas (um furo)
- Colocação de espelhos de interruptor (simples)
- Substituição de luminárias
- Substituição de lâmpadas (led)
- Substituição de disjuntores (110w / 220w)
- Tampa de bacia sanitária
- Suporte para papel higiênico
- Substituição de torneiras danificadas
- Substituição de bacias sanitárias danificadas
- Substituição de pisos e ladrilhos danificados (banheiro)
- Infiltração do telhado (em cerâmica – salas e dispensa)
- Repintura das paredes e teto (interno e externo)
- Repintura das portas e portões
- Repintura de grades
- Repintura do telhado (em cerâmica)
- Reparação no piso e contra piso
- Repintura das esquadrias







PREFEITURA MUNICIPAL DE ITABORAÍ  
ESTADO DO RIO DE JANEIRO  
SECRETARIA MUNICIPAL DE EDUCAÇÃO – SEMED

SUBSECRETARIA DE INFRAESTRUTURA, MATERIAL, PATRIMÔNIO E  
TRANSPORTE





PREFEITURA MUNICIPAL DE ITABORAÍ  
ESTADO DO RIO DE JANEIRO  
SECRETARIA MUNICIPAL DE EDUCAÇÃO – SEMED

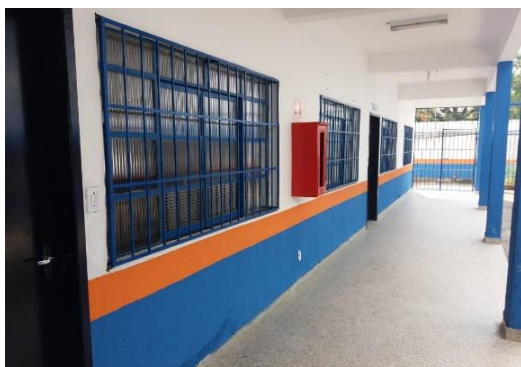
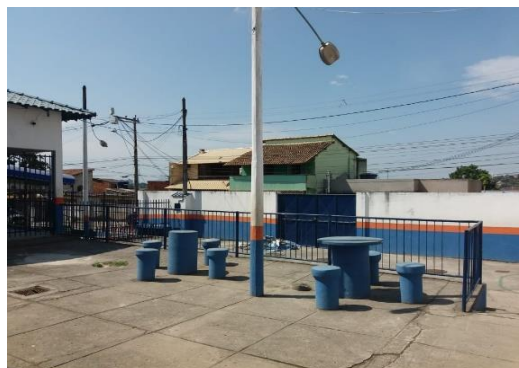
SUBSECRETARIA DE INFRAESTRUTURA, MATERIAL, PATRIMÔNIO E  
TRANSPORTE

6- ANTÔNIO ALVES VIANNA - E.M

➤ **MANUTENÇÃO PREVENTIVA** – Instalações Hidráulicas: Água Potável e Pluviais, Esgoto Sanitário; Instalações Elétricas: Quadros de Distribuição de Circuitos Elétricos Terminais de Iluminação e Tomadas; Quadros de Força e Padrão Concessionário (PC); Sistemas de Iluminação Geral; Instalações Elétricas de Luz e Força; Esquadrias; Capina e Roçada; Calhas, Lajes e Reservatórios Inferiores (Cisternas) impermeabilizados.

➤ **MANUTENÇÃO CORRETIVA:**

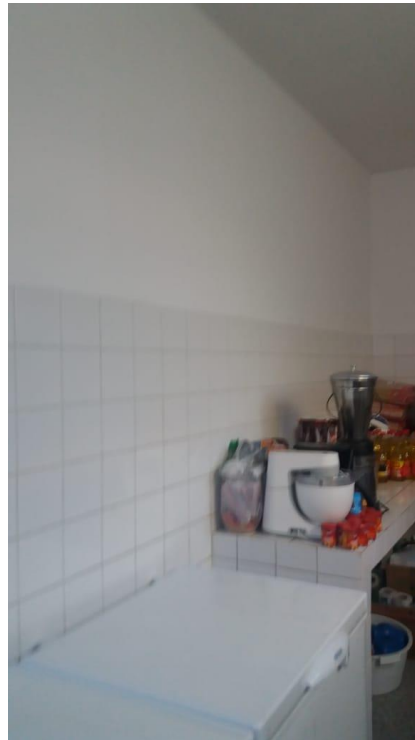
- Colocação de espelhos de tomadas (um furo)
- Colocação de espelhos de interruptor (simples)
- Substituição de luminárias
- Substituição de lâmpadas (led)
- Substituição de disjuntores (110w / 220w)
- Tampa de bacia sanitária
- Suporte para papel higiênico
- Substituição de torneiras danificadas
- Substituição de bacias sanitárias danificadas
- Infiltração (telha em cerâmica)
- Substituição de pisos e ladrilhos danificados
- Repintura das paredes e teto (interno e externo)
- Repintura das portas e portões
- Repintura de grades
- Repintura do telhado (telha em cerâmica)
- Repintura das esquadrias





PREFEITURA MUNICIPAL DE ITABORAÍ  
ESTADO DO RIO DE JANEIRO  
SECRETARIA MUNICIPAL DE EDUCAÇÃO – SEMED

SUBSECRETARIA DE INFRAESTRUTURA, MATERIAL, PATRIMÔNIO E  
TRANSPORTE





PREFEITURA MUNICIPAL DE ITABORAÍ  
ESTADO DO RIO DE JANEIRO  
SECRETARIA MUNICIPAL DE EDUCAÇÃO – SEMED

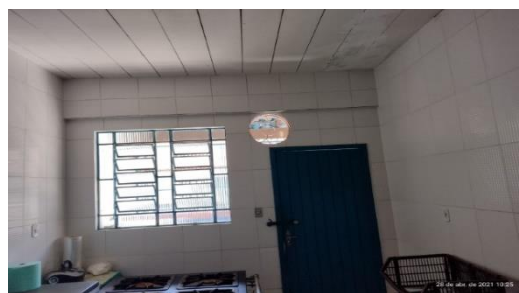
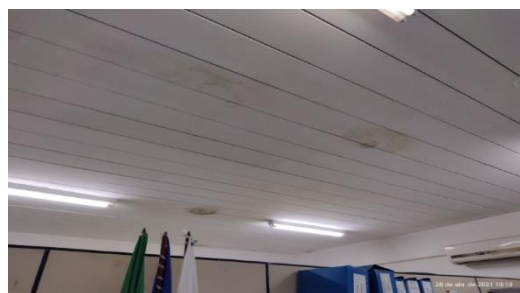
SUBSECRETARIA DE INFRAESTRUTURA, MATERIAL, PATRIMÔNIO E  
TRANSPORTE

7- ANTÔNIO CARLOS DA SILVA - E.M.

➤ **MANUTENÇÃO PREVENTIVA** – Instalações Hidráulicas: Água Potável e Pluviais, Esgoto Sanitário; Instalações Elétricas: Quadros de Distribuição de Circuitos Elétricos Terminais de Iluminação e Tomadas; Quadros de Força e Padrão Concessionário (PC); Sistemas de Iluminação Geral; Instalações Elétricas de Luz e Força; Esquadrias; Capina e Roçada; Calhas, Lajes e Reservatórios Inferiores (Cisternas) impermeabilizados.

➤ **MANUTENÇÃO CORRETIVA:**

- Colocação de espelhos de tomadas (um furo)
- Colocação de espelhos de interruptor (simples)
- Substituição de luminárias
- Substituição de lâmpadas (led)
- Substituição de disjuntores (110w / 220w)
- Tampa de bacia sanitária
- Suporte para papel higiênico
- Substituição de torneiras danificadas
- Substituição de bacias sanitárias danificadas
- Infiltração (teto da cozinha, secretaria)
- Substituição de pisos danificados (na fachada principal e corredores)
- Substituição de telhas danificadas (telha em cerâmica)
- Substituição de vidros danificados (janelas de alumínio)
- Substituição de portas danificadas (madeira maciça – 0,80 x 2,10)
- Substituição de pisos e ladrilhos danificados
- Repintura das paredes e teto (interno e externo)
- Repintura das portas e portões
- Repintura de grades
- Repintura do telhado (telha em cerâmica)
- Colocação de luminárias e lâmpadas (varanda e salas de aula do segundo anexo)
- Reparo na instalação elétrica (na parte externa da varanda e das salas de aula do segundo anexo)
- Repintura das esquadrias



Praça Marechal Floriano Peixoto, 18 – Centro – Itaboraí / RJ – CEP 24800-165



PREFEITURA MUNICIPAL DE ITABORAÍ  
ESTADO DO RIO DE JANEIRO  
SECRETARIA MUNICIPAL DE EDUCAÇÃO – SEMED

SUBSECRETARIA DE INFRAESTRUTURA, MATERIAL, PATRIMÔNIO E  
TRANSPORTE

8- ANTÔNIO CARLOS RODRIGUES MORORÓ - E.M.

- **MANUTENÇÃO PREVENTIVA** – Instalações Hidráulicas: Água Potável e Pluviais, Esgoto Sanitário; Instalações Elétricas: Quadros de Distribuição de Circuitos Elétricos Terminais de Iluminação e Tomadas; Quadros de Força e Padrão Concessionário (PC); Sistemas de Iluminação Geral; Instalações Elétricas de Luz e Força; Esquadrias; Capina e Roçada; Calhas, Lajes e Reservatórios Inferiores (Cisternas) impermeabilizados.
- **MANUTENÇÃO CORRETIVA:**
- Colocação de espelhos de tomadas (um furo)
  - Colocação de espelhos de interruptor (simples)
  - Substituição de luminárias
  - Substituição de lâmpadas (led)
  - Substituição de disjuntores (110w / 220w)
  - Tampa de bacia sanitária
  - Suporte para papel higiênico
  - Substituição de torneiras danificadas
  - Substituição de bacias sanitárias danificadas
  - Substituição de pisos e ladrilhos danificados
  - Infiltração do telhado (telha em cerâmica – banheiro masculino e segundo andar)
  - Repintura das paredes e teto (interno e externo)
  - Repintura das portas e portões
  - Repintura de grades
  - Repintura do telhado (telha em cerâmica)
  - Manutenção no telhado (telha em cerâmica)
  - Repintura das esquadrias



Praça Marechal Floriano Peixoto, 18 – Centro – Itaboraí / RJ – CEP 24800-165



PREFEITURA MUNICIPAL DE ITABORAÍ  
ESTADO DO RIO DE JANEIRO  
SECRETARIA MUNICIPAL DE EDUCAÇÃO – SEMED

SUBSECRETARIA DE INFRAESTRUTURA, MATERIAL, PATRIMÔNIO E  
TRANSPORTE

9- ANTÔNIO JOAQUIM DA SILVA - E.M.

➤ **MANUTENÇÃO PREVENTIVA** – Instalações Hidráulicas: Água Potável e Pluviais, Esgoto Sanitário; Instalações Elétricas: Quadros de Distribuição de Circuitos Elétricos Terminais de Iluminação e Tomadas; Quadros de Força e Padrão Concessionário (PC); Sistemas de Iluminação Geral; Instalações Elétricas de Luz e Força; Esquadrias; Capina e Roçada; Calhas, Lajes e Reservatórios Inferiores (Cisternas) impermeabilizados.

➤ **MANUTENÇÃO CORRETIVA:**

- Colocação de espelhos de tomadas (um furo)
- Colocação de espelhos de interruptor (simples)
- Substituição de luminárias
- Substituição de lâmpadas (led)
- Substituição de disjuntores (110w / 220w)
- Tampa de bacia sanitária
- Suporte para papel higiênico
- Substituição de torneiras danificadas
- Substituição de bacias sanitárias danificadas
- Substituição de pisos e ladrilhos danificados
- Infiltração do telhado (telha em cerâmica)
- Repintura das paredes e teto (interno e externo)
- Repintura das portas e portões
- Repintura de grades
- Repintura do telhado (telha em cerâmica)
- Repintura das esquadrias





PREFEITURA MUNICIPAL DE ITABORAÍ  
ESTADO DO RIO DE JANEIRO  
SECRETARIA MUNICIPAL DE EDUCAÇÃO – SEMED

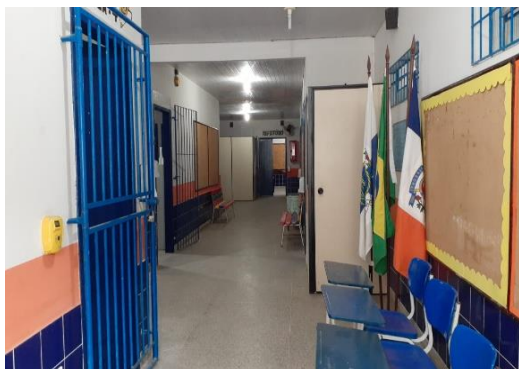
SUBSECRETARIA DE INFRAESTRUTURA, MATERIAL, PATRIMÔNIO E  
TRANSPORTE

10- ANTÔNIO LEAL, CORONEL - E.M.

➤ **MANUTENÇÃO PREVENTIVA** – Instalações Hidráulicas: Água Potável e Pluviais, Esgoto Sanitário; Instalações Elétricas: Quadros de Distribuição de Circuitos Elétricos Terminais de Iluminação e Tomadas; Quadros de Força e Padrão Concessionário (PC); Sistemas de Iluminação Geral; Instalações Elétricas de Luz e Força; Esquadrias; Capina e Roçada; Calhas, Lajes e Reservatórios Inferiores (Cisternas) impermeabilizados.

➤ **MANUTENÇÃO CORRETIVA:**

- Colocação de espelhos de tomadas (um furo)
- Colocação de espelhos de interruptor (simples)
- Substituição de luminárias
- Substituição de lâmpadas (led)
- Substituição de disjuntores (110w / 220w)
- Tampa de bacia sanitária
- Suporte para papel higiênico
- Substituição de torneiras danificadas
- Substituição de bacias sanitárias danificadas
- Substituição de pisos e ladrilhos danificados
- Infiltração do telhado (telha em cerâmica)
- Repintura das paredes e teto (interno e externo)
- Repintura das portas e portões
- Repintura de grades
- Repintura do telhado (telha em cerâmica)
- Repintura das esquadrias



Praça Marechal Floriano Peixoto, 18 – Centro – Itaboraí / RJ – CEP 24800-165



PREFEITURA MUNICIPAL DE ITABORAÍ  
ESTADO DO RIO DE JANEIRO  
SECRETARIA MUNICIPAL DE EDUCAÇÃO – SEMED

SUBSECRETARIA DE INFRAESTRUTURA, MATERIAL, PATRIMÔNIO E  
TRANSPORTE

11- AUTO RODRIGUES DE FREITAS - E.MZ.

➤ **MANUTENÇÃO PREVENTIVA** – Instalações Hidráulicas: Água Potável e Pluviais, Esgoto Sanitário; Instalações Elétricas: Quadros de Distribuição de Circuitos Elétricos Terminais de Iluminação e Tomadas; Quadros de Força e Padrão Concessionário (PC); Sistemas de Iluminação Geral; Instalações Elétricas de Luz e Força; Esquadrias; Capina e Roçada; Calhas, Lajes e Reservatórios Inferiores (Cisternas) impermeabilizados.

➤ **MANUTENÇÃO CORRETIVA:**

- Colocação de espelhos de tomadas (um furo)
- Colocação de espelhos de interruptor (simples)
- Substituição de luminárias
- Substituição de lâmpadas (led)
- Substituição de disjuntores (110w / 220w)
- Tampa de bacia sanitária
- Suporte para papel higiênico
- Substituição de torneiras danificadas
- Substituição dos pisos danificados (banheiros masculino e feminino)
- Infiltração no telhado (telha em cerâmica e galvanizada)
- Substituição das esquadrias danificadas (salas de aula)
- Substituição de bacias sanitárias danificadas (banheiro da quadra)
- Colocação de portas (todos os banheiros)
- Substituição de vidros danificados (salas de aula e banheiros)
- Substituição de pisos e ladrilhos danificados
- Repintura das paredes e teto (interno e externo)
- Repintura das portas e portões
- Repintura de grades
- Reparação na calha galvanizada (ao da secretaria)
- Reparação nas fissuras nas paredes (playground)
- Pintura do telhado (telha em cerâmica)
- Repintura das esquadrias







PREFEITURA MUNICIPAL DE ITABORAÍ  
ESTADO DO RIO DE JANEIRO  
SECRETARIA MUNICIPAL DE EDUCAÇÃO – SEMED

SUBSECRETARIA DE INFRAESTRUTURA, MATERIAL, PATRIMÔNIO E  
TRANSPORTE

12- CASA DA CRIANÇA DO VALE DA MARAMBAIA - E.MZ.

- **MANUTENÇÃO PREVENTIVA** – Instalações Hidráulicas: Água Potável e Pluviais, Esgoto Sanitário; Instalações Elétricas: Quadros de Distribuição de Circuitos Elétricos Terminais de Iluminação e Tomadas; Quadros de Força e Padrão Concessionário (PC); Sistemas de Iluminação Geral; Instalações Elétricas de Luz e Força; Esquadrias; Capina e Roçada; Calhas, Lajes e Reservatórios Inferiores (Cisternas) impermeabilizados.
- **MANUTENÇÃO CORRETIVA:**
- Colocação de espelhos de tomadas (um furo)
  - Colocação de espelhos de interruptor (simples)
  - Substituição de luminárias
  - Substituição de lâmpadas (led)
  - Substituição de disjuntores (110w / 220w)
  - Tampa de bacia sanitária
  - Suporte para papel higiênico
  - Substituição de torneiras danificadas
  - Substituição de bacias sanitárias danificadas
  - Infiltração (telha em amianto)
  - Substituição de pisos e ladrilhos danificados
  - Repintura das paredes e teto (interno e externo)
  - Repintura das portas e portões
  - Repintura de grades
  - Repintura do telhado (telha em amianto)
  - Repintura das esquadrias





PREFEITURA MUNICIPAL DE ITABORAÍ  
ESTADO DO RIO DE JANEIRO  
SECRETARIA MUNICIPAL DE EDUCAÇÃO – SEMED

SUBSECRETARIA DE INFRAESTRUTURA, MATERIAL, PATRIMÔNIO E  
TRANSPORTE

13- CEMEI HORTAIR DA SILVA

➤ **MANUTENÇÃO PREVENTIVA** – Instalações Hidráulicas: Água Potável e Pluviais, Esgoto Sanitário; Instalações Elétricas: Quadros de Distribuição de Circuitos Elétricos Terminais de Iluminação e Tomadas; Quadros de Força e Padrão Concessionário (PC); Sistemas de Iluminação Geral; Instalações Elétricas de Luz e Força; Esquadrias; Capina e Roçada; Calhas, Lajes e Reservatórios Inferiores (Cisternas) impermeabilizados.

➤ **MANUTENÇÃO CORRETIVA:**

- Colocação de espelhos de tomadas (um furo)
- Colocação de espelhos de interruptor (simples)
- Substituição de luminárias
- Substituição de lâmpadas (led)
- Substituição de disjuntores (110w / 220w)
- Tampa de bacia sanitária
- Suporte para papel higiênico
- Substituição de torneiras danificadas
- Substituição de bacias sanitárias danificadas
- Substituição de pisos e ladrilhos danificados
- Infiltração do solo (sala)
- Repintura das paredes e teto (interno e externo)
- Repintura das portas e portões
- Repintura de grades
- Repintura do telhado (telha em cerâmica)
- Repintura das esquadrias





PREFEITURA MUNICIPAL DE ITABORAÍ  
ESTADO DO RIO DE JANEIRO  
SECRETARIA MUNICIPAL DE EDUCAÇÃO – SEMED

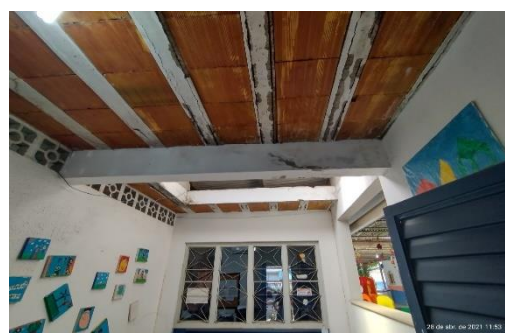
SUBSECRETARIA DE INFRAESTRUTURA, MATERIAL, PATRIMÔNIO E  
TRANSPORTE

14- CEMEI JOVITA DOS SANTOS MESQUITA

➤ **MANUTENÇÃO PREVENTIVA** – Instalações Hidráulicas: Água Potável e Pluviais, Esgoto Sanitário; Instalações Elétricas: Quadros de Distribuição de Circuitos Elétricos Terminais de Iluminação e Tomadas; Quadros de Força e Padrão Concessionário (PC); Sistemas de Iluminação Geral; Instalações Elétricas de Luz e Força; Esquadrias; Capina e Roçada; Calhas, Lajes e Reservatórios Inferiores (Cisternas) impermeabilizados.

➤ **MANUTENÇÃO CORRETIVA:**

- Colocação de espelhos de tomadas (um furo)
- Colocação de espelhos de interruptor (simples)
- Substituição de luminárias
- Substituição de lâmpadas (led)
- Substituição de disjuntores (110w / 220w)
- Tampa de bacia sanitária
- Suporte para papel higiênico
- Substituição de torneiras danificadas
- Substituição de bacias sanitárias danificadas
- Substituição de pisos e ladrilhos danificados
- Infiltração do telhado (telha em cerâmica – salas de aula)
- Repintura das paredes e teto (interno e externo)
- Repintura das portas e portões
- Repintura de grades
- Repintura do telhado (telha em cerâmica)
- Repintura das esquadrias
- Embutir fiação elétrica





PREFEITURA MUNICIPAL DE ITABORAÍ  
ESTADO DO RIO DE JANEIRO  
SECRETARIA MUNICIPAL DE EDUCAÇÃO – SEMED

SUBSECRETARIA DE INFRAESTRUTURA, MATERIAL, PATRIMÔNIO E  
TRANSPORTE

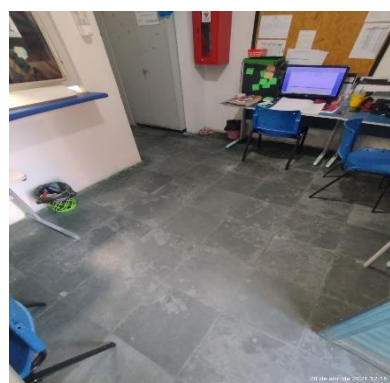


Praça Marechal Floriano Peixoto, 18 – Centro – Itaboraí / RJ – CEP 24800-165



PREFEITURA MUNICIPAL DE ITABORAÍ  
ESTADO DO RIO DE JANEIRO  
SECRETARIA MUNICIPAL DE EDUCAÇÃO – SEMED

SUBSECRETARIA DE INFRAESTRUTURA, MATERIAL, PATRIMÔNIO E  
TRANSPORTE





PREFEITURA MUNICIPAL DE ITABORAÍ  
ESTADO DO RIO DE JANEIRO  
SECRETARIA MUNICIPAL DE EDUCAÇÃO – SEMED

SUBSECRETARIA DE INFRAESTRUTURA, MATERIAL, PATRIMÔNIO E  
TRANSPORTE

15 - CEMEI LILIOSA LEA AZEREDO COTRIM

➤ **MANUTENÇÃO PREVENTIVA** – Instalações Hidráulicas: Água Potável e Pluviais, Esgoto Sanitário; Instalações Elétricas: Quadros de Distribuição de Circuitos Elétricos Terminais de Iluminação e Tomadas; Quadros de Força e Padrão Concessionário (PC); Sistemas de Iluminação Geral; Instalações Elétricas de Luz e Força; Esquadrias; Capina e Roçada; Calhas, Lajes e Reservatórios Inferiores (Cisternas) impermeabilizados.

➤ **MANUTENÇÃO CORRETIVA:**

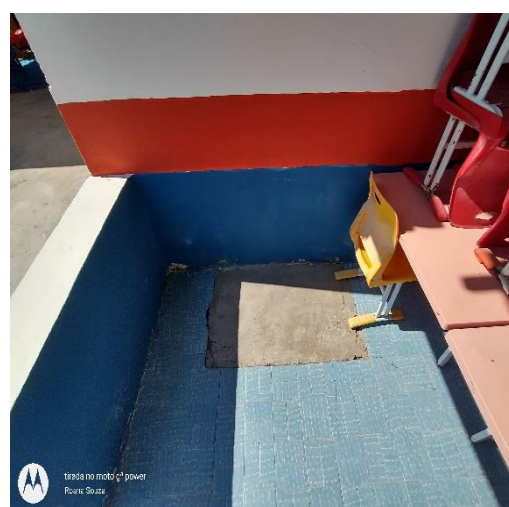
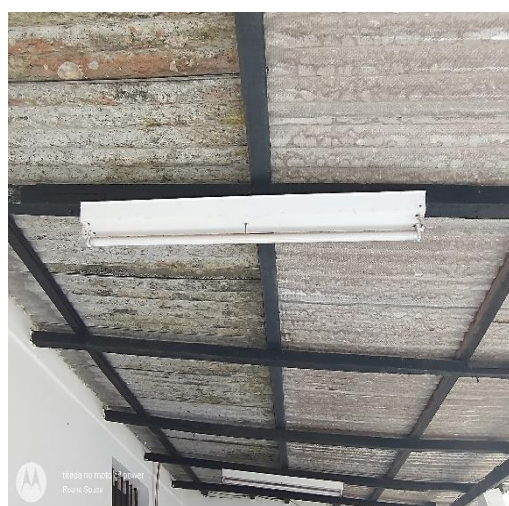
- Colocação de espelhos de tomadas (um furo)
- Colocação de espelhos de interruptor (simples)
- Substituição de luminárias
- Substituição de lâmpadas (led)
- Substituição de disjuntores (110w / 220w)
- Tapa de bacia sanitária
- Suporte para papel higiênico
- Substituição de torneiras danificadas
- Substituição das telhas danificadas (Refeitório - telha amianto)
- Substituição do caibro danificado (Refeitório)
- Substituição de pisos e ladrilhos danificados
- Repintura das paredes e teto (interno e externo)
- Repintura das portas e portões
- Repintura de gradil
- Repintura do telhado (telha em cerâmica)
- Repintura das esquadrias





PREFEITURA MUNICIPAL DE ITABORAÍ  
ESTADO DO RIO DE JANEIRO  
SECRETARIA MUNICIPAL DE EDUCAÇÃO – SEMED

SUBSECRETARIA DE INFRAESTRUTURA, MATERIAL, PATRIMÔNIO E  
TRANSPORTE



Praça Marechal Floriano Peixoto, 18 – Centro – Itaboraí / RJ – CEP 24800-165



PREFEITURA MUNICIPAL DE ITABORAÍ  
ESTADO DO RIO DE JANEIRO  
SECRETARIA MUNICIPAL DE EDUCAÇÃO – SEMED

SUBSECRETARIA DE INFRAESTRUTURA, MATERIAL, PATRIMÔNIO E  
TRANSPORTE







PREFEITURA MUNICIPAL DE ITABORAÍ  
ESTADO DO RIO DE JANEIRO  
SECRETARIA MUNICIPAL DE EDUCAÇÃO – SEMED

SUBSECRETARIA DE INFRAESTRUTURA, MATERIAL, PATRIMÔNIO E  
TRANSPORTE

16- CEMEI LUIZ ANTÔNIO MIRA DE SOUZA

➤ **MANUTENÇÃO PREVENTIVA** – Instalações Hidráulicas: Água Potável e Pluviais, Esgoto Sanitário; Instalações Elétricas: Quadros de Distribuição de Circuitos Elétricos Terminais de Iluminação e Tomadas; Quadros de Força e Padrão Concessionário (PC); Sistemas de Iluminação Geral; Instalações Elétricas de Luz e Força; Esquadrias; Capina e Roçada; Calhas, Lajes e Reservatórios Inferiores (Cisternas) impermeabilizados.

➤ **MANUTENÇÃO CORRETIVA:**

- Colocação de espelhos de tomadas (um furo)
- Colocação de espelhos de interruptor (simples)
- Substituição de luminárias
- Substituição de lâmpadas (led)
- Substituição de disjuntores (110w / 220w)
- Tampa de bacia sanitária
- Suporte para papel higiênico
- Substituição de torneiras danificadas
- Substituição de bacias e ladrilhos sanitárias danificadas
- Substituição de pisos danificados
- Infiltração do solo (sala)
- Repintura das paredes e teto (interno e externo)
- Repintura das portas e portões
- Repintura de grades
- Repintura do telhado (telha em cerâmica)
- Repintura das esquadrias



Praça Marechal Floriano Peixoto, 18 – Centro – Itaboraí / RJ – CEP 24800-165

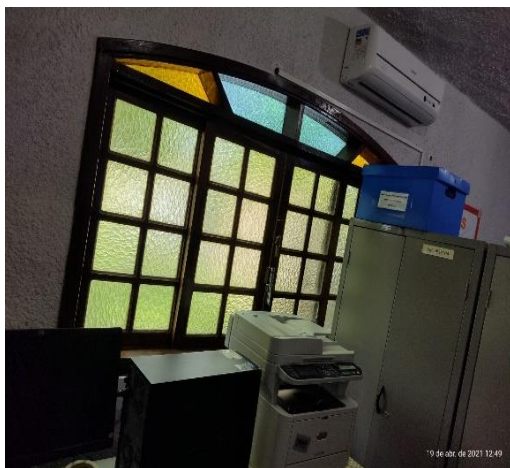


PREFEITURA MUNICIPAL DE ITABORAÍ  
ESTADO DO RIO DE JANEIRO  
SECRETARIA MUNICIPAL DE EDUCAÇÃO – SEMED

SUBSECRETARIA DE INFRAESTRUTURA, MATERIAL, PATRIMÔNIO E  
TRANSPORTE

17- SAMUEL DA SILVA GARCIA, Dr.

- **MANUTENÇÃO PREVENTIVA** – Instalações Hidráulicas: Água Potável e Pluviais, Esgoto Sanitário; Instalações Elétricas: Quadros de Distribuição de Circuitos Elétricos Terminais de Iluminação e Tomadas; Quadros de Força e Padrão Concessionário (PC); Sistemas de Iluminação Geral; Instalações Elétricas de Luz e Força; Esquadrias; Capina e Roçada; Calhas, Lajes e Reservatórios Inferiores (Cisternas) impermeabilizados.
  
- **MANUTENÇÃO CORRETIVA:**
  - Colocação de espelhos de tomadas (um furo)
  - Colocação de espelhos de interruptor (simples)
  - Substituição de luminárias
  - Substituição de lâmpadas (led)
  - Substituição de disjuntores (110w / 220w)
  - Tampa de bacia sanitária
  - Suporte para papel higiênico
  - Substituição de torneiras danificadas
  - Substituição de bacias sanitárias danificadas
  - Substituição de pisos e ladrilhos danificados
  - Infiltração do telhado (em colonial)
  - Repintura das paredes e teto (interno e externo)
  - Repintura das portas e portões
  - Repintura de grades
  - Repintura do telhado (colonial)
  - Repintura das esquadrias
  - Finalização do piso da entrada do pátio, corredor lateral do refeitório e nos fundos dos banheiros (contra piso)
  - Cobertura com telhado na parte dos fundos dos banheiros e área de serviço





PREFEITURA MUNICIPAL DE ITABORAÍ  
ESTADO DO RIO DE JANEIRO  
SECRETARIA MUNICIPAL DE EDUCAÇÃO – SEMED

SUBSECRETARIA DE INFRAESTRUTURA, MATERIAL, PATRIMÔNIO E  
TRANSPORTE





PREFEITURA MUNICIPAL DE ITABORAÍ  
ESTADO DO RIO DE JANEIRO  
SECRETARIA MUNICIPAL DE EDUCAÇÃO – SEMED

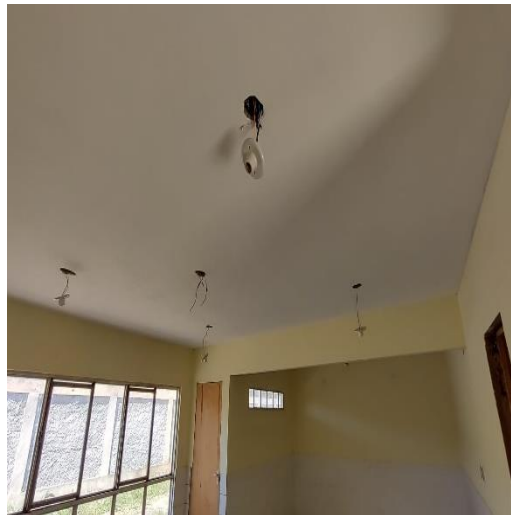
SUBSECRETARIA DE INFRAESTRUTURA, MATERIAL, PATRIMÔNIO E  
TRANSPORTE

18- CRECHE PROINFÂNCIA APOLO

➤ **MANUTENÇÃO PREVENTIVA** – Instalações Hidráulicas: Água Potável e Pluviais, Esgoto Sanitário; Instalações Elétricas: Quadros de Distribuição de Circuitos Elétricos Terminais de Iluminação e Tomadas; Quadros de Força e Padrão Concessionário (PC); Sistemas de Iluminação Geral; Instalações Elétricas de Luz e Força; Esquadrias; Capina e Roçada; Calhas, Lajes e Reservatórios Inferiores (Cisternas) impermeabilizados.

➤ **MANUTENÇÃO CORRETIVA:**

- Substituição eventual de elementos danificados – parte elétrica
- Substituição eventual de elementos danificados – parte hidráulica
- Substituição eventual de elementos danificados – parte sanitária
- Pintura e repintura de paredes





PREFEITURA MUNICIPAL DE ITABORAÍ  
ESTADO DO RIO DE JANEIRO  
SECRETARIA MUNICIPAL DE EDUCAÇÃO – SEMED

SUBSECRETARIA DE INFRAESTRUTURA, MATERIAL, PATRIMÔNIO E  
TRANSPORTE





PREFEITURA MUNICIPAL DE ITABORAÍ  
ESTADO DO RIO DE JANEIRO  
SECRETARIA MUNICIPAL DE EDUCAÇÃO – SEMED

SUBSECRETARIA DE INFRAESTRUTURA, MATERIAL, PATRIMÔNIO E  
TRANSPORTE

19- DELTA DE SOUZA PINTO - E.M.

- **MANUTENÇÃO PREVENTIVA** – Instalações Hidráulicas: Água Potável e Pluviais, Esgoto Sanitário; Instalações Elétricas: Quadros de Distribuição de Circuitos Elétricos Terminais de Iluminação e Tomadas; Quadros de Força e Padrão Concessionário (PC); Sistemas de Iluminação Geral; Instalações Elétricas de Luz e Força; Esquadrias; Capina e Roçada; Calhas, Lajes e Reservatórios Inferiores (Cisternas) impermeabilizados.
- **MANUTENÇÃO CORRETIVA:**
  - Colocação de espelhos de tomadas (um furo)
  - Colocação de espelhos de interruptor (simples)
  - Substituição de luminárias
  - Substituição de lâmpadas (led)
  - Substituição de disjuntores (110w / 220w)
  - Tampa de bacia sanitária
  - Suporte para papel higiênico
  - Substituição de torneiras danificadas
  - Substituição de bacias sanitárias danificadas
  - Substituição de pisos e ladrilhos danificados
  - Infiltração do telhado (em cerâmica)
  - Repintura das paredes e teto (interno e externo)
  - Repintura das portas e portões
  - Repintura de grades
  - Repintura do telhado (em cerâmica)
  - Repintura das esquadrias





PREFEITURA MUNICIPAL DE ITABORAÍ  
ESTADO DO RIO DE JANEIRO  
SECRETARIA MUNICIPAL DE EDUCAÇÃO – SEMED

SUBSECRETARIA DE INFRAESTRUTURA, MATERIAL, PATRIMÔNIO E  
TRANSPORTE

20- GASTÃO DIAS DE OLIVEIRA - E.M.

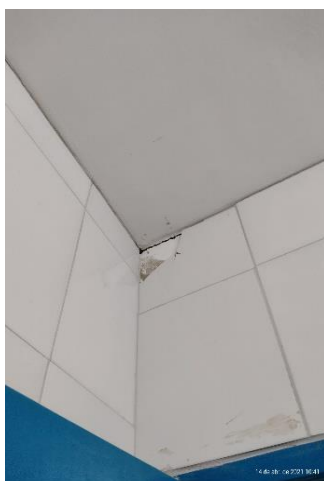
- **MANUTENÇÃO PREVENTIVA** – Instalações Hidráulicas: Água Potável e Pluviais, Esgoto Sanitário; Instalações Elétricas: Quadros de Distribuição de Circuitos Elétricos Terminais de Iluminação e Tomadas; Quadros de Força e Padrão Concessionário (PC); Sistemas de Iluminação Geral; Instalações Elétricas de Luz e Força; Esquadrias; Capina e Roçada; Calhas, Lajes e Reservatórios Inferiores (Cisternas) impermeabilizados.
- **MANUTENÇÃO CORRETIVA:**
- Colocação de espelhos de tomadas (um furo)
  - Colocação de espelhos de interruptor (simples)
  - Substituição de luminárias
  - Substituição de lâmpadas (led)
  - Substituição de disjuntores (110w / 220w)
  - Tampa de bacia sanitária
  - Suporte para papel higiênico
  - Substituição de torneiras danificadas
  - Substituição de bacias sanitárias danificadas
  - Substituição de pisos e ladrilhos danificados
  - Infiltração do telhado
  - Repintura das paredes e teto (interno e externo)
  - Repintura das portas e portões
  - Repintura de grades
  - Repintura do telhado (telha em cerâmica)
  - Repintura das esquadrias
  - Acomodação do solo (cozinha)





PREFEITURA MUNICIPAL DE ITABORAÍ  
ESTADO DO RIO DE JANEIRO  
SECRETARIA MUNICIPAL DE EDUCAÇÃO – SEMED

SUBSECRETARIA DE INFRAESTRUTURA, MATERIAL, PATRIMÔNIO E  
TRANSPORTE







PREFEITURA MUNICIPAL DE ITABORAÍ  
ESTADO DO RIO DE JANEIRO  
SECRETARIA MUNICIPAL DE EDUCAÇÃO – SEMED

SUBSECRETARIA DE INFRAESTRUTURA, MATERIAL, PATRIMÔNIO E  
TRANSPORTE

21- JOSÉ DE OLIVEIRA FILOCO, Ver. - E.M.

- **MANUTENÇÃO PREVENTIVA** – Instalações Hidráulicas: Água Potável e Pluviais, Esgoto Sanitário; Instalações Elétricas: Quadros de Distribuição de Circuitos Elétricos Terminais de Iluminação e Tomadas; Quadros de Força e Padrão Concessionário (PC); Sistemas de Iluminação Geral; Instalações Elétricas de Luz e Força; Esquadrias; Capina e Roçada; Calhas, Lajes e Reservatórios Inferiores (Cisternas) impermeabilizados.
- **MANUTENÇÃO CORRETIVA:**
- Colocação de espelhos de tomadas (um furo)
  - Colocação de espelhos de interruptor (simples)
  - Substituição de luminárias
  - Substituição de lâmpadas (led)
  - Substituição de disjuntores (110w / 220w)
  - Tampa de bacia sanitária
  - Suporte para papel higiênico
  - Substituição de torneiras danificadas
  - Substituição de bacias sanitárias danificadas
  - Substituição de pisos e ladrilhos danificados
  - Infiltração do telhado (telha em cerâmica – salas de aula)
  - Repintura das paredes e teto (interno e externo)
  - Repintura das portas e portões
  - Repintura de grades
  - Repintura do telhado (telha em cerâmica)
  - Manutenção no telhado (telha em cerâmica)
  - Repintura das esquadrias

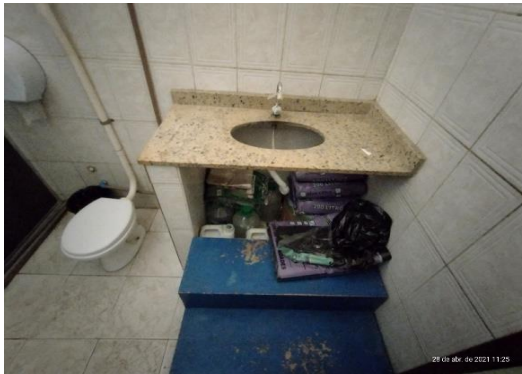


Praça Marechal Floriano Peixoto, 18 – Centro – Itaboraí / RJ – CEP 24800-165



PREFEITURA MUNICIPAL DE ITABORAÍ  
ESTADO DO RIO DE JANEIRO  
SECRETARIA MUNICIPAL DE EDUCAÇÃO – SEMED

SUBSECRETARIA DE INFRAESTRUTURA, MATERIAL, PATRIMÔNIO E  
TRANSPORTE



Praça Marechal Floriano Peixoto, 18 – Centro – Itaboraí / RJ – CEP 24800-165



PREFEITURA MUNICIPAL DE ITABORAÍ  
ESTADO DO RIO DE JANEIRO  
SECRETARIA MUNICIPAL DE EDUCAÇÃO – SEMED

SUBSECRETARIA DE INFRAESTRUTURA, MATERIAL, PATRIMÔNIO E  
TRANSPORTE

22- JOSÉ FERREIRA - E.M.

➤ **MANUTENÇÃO PREVENTIVA** – Instalações Hidráulicas: Água Potável e Pluviais, Esgoto Sanitário; Instalações Elétricas: Quadros de Distribuição de Circuitos Elétricos Terminais de Iluminação e Tomadas; Quadros de Força e Padrão Concessionário (PC); Sistemas de Iluminação Geral; Instalações Elétricas de Luz e Força; Esquadrias; Capina e Roçada; Calhas, Lajes e Reservatórios Inferiores (Cisternas) impermeabilizados.

➤ **MANUTENÇÃO CORRETIVA:**

- Colocação de espelhos de tomadas (um furo)
- Colocação de espelhos de interruptor (simples)
- Substituição de luminárias
- Substituição de lâmpadas (led)
- Substituição de disjuntores (110w / 220w)
- Tampa de bacia sanitária
- Suporte para papel higiênico
- Substituição de torneiras danificadas
- Substituição de bacias sanitárias danificadas
- Infiltração (telha em cerâmica)
- Substituição de pisos e ladrilhos danificados (cozinha)
- Manutenção no gradil
- Repintura das paredes e teto (interno e externo)
- Repintura das portas e portões
- Repintura de grades
- Repintura do telhado (telha em cerâmica)
- Instalação na parte hidráulica
- Repintura das esquadrias



Praça Marechal Floriano Peixoto, 18 – Centro – Itaboraí / RJ – CEP 24800-165



PREFEITURA MUNICIPAL DE ITABORAÍ  
ESTADO DO RIO DE JANEIRO  
SECRETARIA MUNICIPAL DE EDUCAÇÃO – SEMED

SUBSECRETARIA DE INFRAESTRUTURA, MATERIAL, PATRIMÔNIO E  
TRANSPORTE



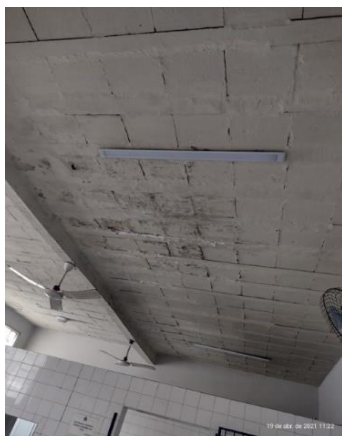


PREFEITURA MUNICIPAL DE ITABORAÍ  
ESTADO DO RIO DE JANEIRO  
SECRETARIA MUNICIPAL DE EDUCAÇÃO – SEMED

SUBSECRETARIA DE INFRAESTRUTURA, MATERIAL, PATRIMÔNIO E  
TRANSPORTE

23- LUCAS DA SILVA - E.M.

- **MANUTENÇÃO PREVENTIVA** – Instalações Hidráulicas: Água Potável e Pluviais, Esgoto Sanitário; Instalações Elétricas: Quadros de Distribuição de Circuitos Elétricos Terminais de Iluminação e Tomadas; Quadros de Força e Padrão Concessionário (PC); Sistemas de Iluminação Geral; Instalações Elétricas de Luz e Força; Esquadrias; Capina e Roçada; Calhas, Lajes e Reservatórios Inferiores (Cisternas) impermeabilizados.
- **MANUTENÇÃO CORRETIVA:**
- Colocação de espelhos de tomadas (um furo)
  - Colocação de espelhos de interruptor (simples)
  - Substituição de luminárias
  - Substituição de lâmpadas (led)
  - Substituição de disjuntores (110w / 220w)
  - Tampa de bacia sanitária
  - Suporte para papel higiênico
  - Substituição de torneiras danificadas
  - Substituição de bacias sanitárias danificadas
  - Substituição de pisos e ladrilhos danificados
  - Infiltração do telhado (telha em cerâmica)
  - Repintura das paredes e teto (interno e externo)
  - Repintura das portas e portões
  - Repintura de grades
  - Repintura do telhado (telha em cerâmica)
  - Repintura das esquadrias





PREFEITURA MUNICIPAL DE ITABORAÍ  
ESTADO DO RIO DE JANEIRO  
SECRETARIA MUNICIPAL DE EDUCAÇÃO – SEMED

SUBSECRETARIA DE INFRAESTRUTURA, MATERIAL, PATRIMÔNIO E  
TRANSPORTE

24- MARIA CECÍLIA COUTINHO BARROS, Prof<sup>ª</sup> - E.M.

➤ **MANUTENÇÃO PREVENTIVA** – Instalações Hidráulicas: Água Potável e Pluviais, Esgoto Sanitário; Instalações Elétricas: Quadros de Distribuição de Circuitos Elétricos Terminais de Iluminação e Tomadas; Quadros de Força e Padrão Concessionário (PC); Sistemas de Iluminação Geral; Instalações Elétricas de Luz e Força; Esquadrias; Capina e Roçada; Calhas, Lajes e Reservatórios Inferiores (Cisternas) impermeabilizados.

➤ **MANUTENÇÃO CORRETIVA:**

- Colocação de espelhos de tomadas (um furo)
- Colocação de espelhos de interruptor (simples)
- Substituição de luminárias
- Substituição de lâmpadas (led)
- Substituição de disjuntores (110w / 220w)
- Tampa de bacia sanitária
- Suporte para papel higiênico
- Substituição de torneiras danificadas
- Substituição de bacias sanitárias danificadas
- Substituição de pisos e ladrilhos danificados (banheiro)
- Infiltração do telhado (colonial)
- Repintura das paredes e teto (interno e externo)
- Repintura das portas e portões
- Repintura de grades
- Repintura do telhado (colonial)
- Repintura das esquadrias





PREFEITURA MUNICIPAL DE ITABORAÍ  
ESTADO DO RIO DE JANEIRO  
SECRETARIA MUNICIPAL DE EDUCAÇÃO – SEMED

SUBSECRETARIA DE INFRAESTRUTURA, MATERIAL, PATRIMÔNIO E  
TRANSPORTE



Praça Marechal Floriano Peixoto, 18 – Centro – Itaboraí / RJ – CEP 24800-165



PREFEITURA MUNICIPAL DE ITABORAÍ  
ESTADO DO RIO DE JANEIRO  
SECRETARIA MUNICIPAL DE EDUCAÇÃO – SEMED

SUBSECRETARIA DE INFRAESTRUTURA, MATERIAL, PATRIMÔNIO E  
TRANSPORTE

25- MARIA CRISTINA SOARES FRÓES, Profª - E.M.

- **MANUTENÇÃO PREVENTIVA** – Instalações Hidráulicas: Água Potável e Pluviais, Esgoto Sanitário; Instalações Elétricas: Quadros de Distribuição de Circuitos Elétricos Terminais de Iluminação e Tomadas; Quadros de Força e Padrão Concessionário (PC); Sistemas de Iluminação Geral; Instalações Elétricas de Luz e Força; Esquadrias; Capina e Roçada; Calhas, Lajes e Reservatórios Inferiores (Cisternas) impermeabilizados.
- **MANUTENÇÃO CORRETIVA:**
- Colocação de espelhos de tomadas (um furo)
  - Colocação de espelhos de interruptor (simples)
  - Substituição de luminárias
  - Substituição de lâmpadas (led)
  - Substituição de disjuntores (110w / 220w)
  - Tampa de bacia sanitária
  - Suporte para papel higiênico
  - Substituição de torneiras danificadas
  - Substituição de bacias sanitárias danificadas
  - Infiltração (telha de amianto)
  - Substituição de pisos e ladrilhos danificados
  - Repintura das paredes e teto (interno e externo)
  - Repintura das portas e portões
  - Repintura de grades
  - Repintura do telhado (telha em amianto)
  - Reparo na cisterna (rachadura)
  - Repintura das esquadrias
  - Instalação de exaustor (cozinha)





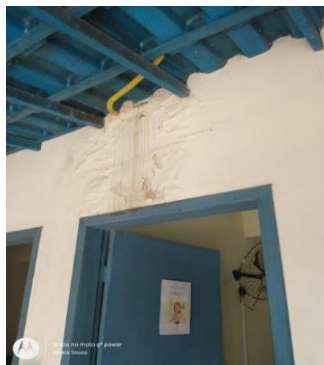
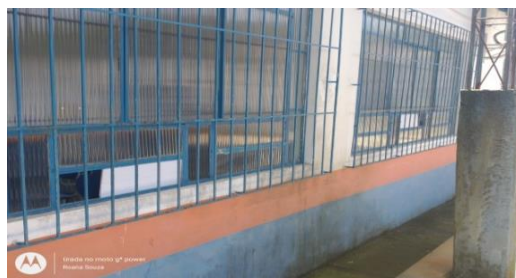


PREFEITURA MUNICIPAL DE ITABORAÍ  
ESTADO DO RIO DE JANEIRO  
SECRETARIA MUNICIPAL DE EDUCAÇÃO – SEMED

SUBSECRETARIA DE INFRAESTRUTURA, MATERIAL, PATRIMÔNIO E  
TRANSPORTE

26- MARIANA DA GLÓRIA - E.M.

- **MANUTENÇÃO PREVENTIVA** – Instalações Hidráulicas: Água Potável e Pluviais, Esgoto Sanitário; Instalações Elétricas: Quadros de Distribuição de Circuitos Elétricos Terminais de Iluminação e Tomadas; Quadros de Força e Padrão Concessionário (PC); Sistemas de Iluminação Geral; Instalações Elétricas de Luz e Força; Esquadrias; Capina e Roçada; Calhas, Lajes e Reservatórios Inferiores (Cisternas) impermeabilizados.
- **MANUTENÇÃO CORRETIVA:**
- Colocação de espelhos de tomadas (um furo)
  - Colocação de espelhos de interruptor (simples)
  - Substituição de luminárias
  - Substituição de lâmpadas (led)
  - Substituição de disjuntores (110w / 220w)
  - Tampa de bacia sanitária
  - Suporte para papel higiênico
  - Substituição de torneiras danificadas
  - Substituição de bacias sanitárias danificadas
  - Substituição de pisos e ladrilhos danificados
  - Infiltração do telhado (telha em cerâmica - sala educação infantil)
  - Substituição do piso da quadra (está com Rachaduras)
  - Repintura das paredes e teto (interno e externo)
  - Repintura das portas e portões
  - Repintura de grades
  - Repintura do telhado (telha em cerâmica)
  - Reparo no forro do teto da sala infantil
  - Reparo das telhas galvanizadas
  - Reparo nos pilares de sustentação da caixa d'Água
  - Repintura das esquadrias



Praça Marechal Floriano Peixoto, 18 – Centro – Itaboraí / RJ – CEP 24800-165



PREFEITURA MUNICIPAL DE ITABORAÍ  
ESTADO DO RIO DE JANEIRO  
SECRETARIA MUNICIPAL DE EDUCAÇÃO – SEMED

SUBSECRETARIA DE INFRAESTRUTURA, MATERIAL, PATRIMÔNIO E  
TRANSPORTE

27- NEUSA DA SILVA SALLES - E.M.

- **MANUTENÇÃO PREVENTIVA** – Instalações Hidráulicas: Água Potável e Pluviais, Esgoto Sanitário; Instalações Elétricas: Quadros de Distribuição de Circuitos Elétricos Terminais de Iluminação e Tomadas; Quadros de Força e Padrão Concessionário (PC); Sistemas de Iluminação Geral; Instalações Elétricas de Luz e Força; Esquadrias; Capina e Roçada; Calhas, Lajes e Reservatórios Inferiores (Cisternas) impermeabilizados.
- **MANUTENÇÃO CORRETIVA:**
- Colocação de espelhos de tomadas (um furo)
  - Colocação de espelhos de interruptor (simples)
  - Substituição de luminárias
  - Substituição de lâmpadas (led)
  - Substituição de disjuntores (110w / 220w)
  - Tampa de bacia sanitária
  - Suporte para papel higiênico
  - Substituição de torneiras danificadas
  - Substituição de bacias sanitárias danificadas
  - Infiltração (telha em cerâmica)
  - Substituição de pisos e ladrilhos danificados
  - Repintura das paredes e teto (interno e externo)
  - Repintura das portas e portões
  - Repintura de grades
  - Repintura do telhado (telha em cerâmica)
  - Repintura das esquadrias
  - Reparo na caixa d'água (fissura)



Praça Marechal Floriano Peixoto, 18 – Centro – Itaboraí / RJ – CEP 24800-165



PREFEITURA MUNICIPAL DE ITABORAÍ  
ESTADO DO RIO DE JANEIRO  
SECRETARIA MUNICIPAL DE EDUCAÇÃO – SEMED

SUBSECRETARIA DE INFRAESTRUTURA, MATERIAL, PATRIMÔNIO E  
TRANSPORTE

28- ROBERTA MARIA SODRÉ DE MACEDO - E.M.

- **MANUTENÇÃO PREVENTIVA** – Instalações Hidráulicas: Água Potável e Pluviais, Esgoto Sanitário; Instalações Elétricas: Quadros de Distribuição de Circuitos Elétricos Terminais de Iluminação e Tomadas; Quadros de Força e Padrão Concessionário (PC); Sistemas de Iluminação Geral; Instalações Elétricas de Luz e Força; Esquadrias; Capina e Roçada; Calhas, Lajes e Reservatórios Inferiores (Cisternas) impermeabilizados.
- **MANUTENÇÃO CORRETIVA:**
- Colocação de espelhos de tomadas (um furo)
  - Colocação de espelhos de interruptor (simples)
  - Substituição de luminárias
  - Substituição de lâmpadas (led)
  - Substituição de disjuntores (110w / 220w)
  - Tampa de bacia sanitária
  - Suporte para papel higiênico
  - Substituição de torneiras danificadas
  - Substituição de bacias sanitárias danificadas
  - Substituição de pisos e ladrilhos danificados
  - Infiltração do telhado (em colonial)
  - Reparo na caixa d'água (fissura)
  - Repintura das paredes e teto (interno e externo)
  - Repintura das portas e portões
  - Repintura de grades
  - Repintura do telhado (colonial)
  - Repintura das esquadrias



Praça Marechal Floriano Peixoto, 18 – Centro – Itaboraí / RJ – CEP 24800-165



PREFEITURA MUNICIPAL DE ITABORAÍ  
ESTADO DO RIO DE JANEIRO  
SECRETARIA MUNICIPAL DE EDUCAÇÃO – SEMED

SUBSECRETARIA DE INFRAESTRUTURA, MATERIAL, PATRIMÔNIO E  
TRANSPORTE





PREFEITURA MUNICIPAL DE ITABORAÍ  
ESTADO DO RIO DE JANEIRO  
SECRETARIA MUNICIPAL DE EDUCAÇÃO – SEMED

SUBSECRETARIA DE INFRAESTRUTURA, MATERIAL, PATRIMÔNIO E  
TRANSPORTE

29- ROMEU SIMÕES DA FONSECA - E.M.

- **MANUTENÇÃO PREVENTIVA** – Instalações Hidráulicas: Água Potável e Pluviais, Esgoto Sanitário; Instalações Elétricas: Quadros de Distribuição de Circuitos Elétricos Terminais de Iluminação e Tomadas; Quadros de Força e Padrão Concessionário (PC); Sistemas de Iluminação Geral; Instalações Elétricas de Luz e Força; Esquadrias; Capina e Roçada; Calhas, Lajes e Reservatórios Inferiores (Cisternas) impermeabilizados.
- **MANUTENÇÃO CORRETIVA:**
- Colocação de espelhos de tomadas (um furo)
  - Colocação de espelhos de interruptor (simples)
  - Substituição de luminárias
  - Substituição de lâmpadas (led)
  - Substituição de disjuntores (110w / 220w)
  - Tampa de bacia sanitária
  - Suporte para papel higiênico
  - Substituição de torneiras danificadas
  - Substituição de bacias sanitárias danificadas
  - Substituição de pisos e ladrilhos danificados
  - Infiltração do telhado (telha em cerâmica)
  - Repintura das paredes e teto (interno e externo)
  - Repintura das portas e portões
  - Repintura de grades
  - Repintura do telhado (telha em cerâmica)
  - Repintura das esquadrias
  - Adequação do corrimão na escada



Praça Marechal Floriano Peixoto, 18 – Centro – Itaboraí / RJ – CEP 24800-165



PREFEITURA MUNICIPAL DE ITABORAÍ  
ESTADO DO RIO DE JANEIRO  
SECRETARIA MUNICIPAL DE EDUCAÇÃO – SEMED

SUBSECRETARIA DE INFRAESTRUTURA, MATERIAL, PATRIMÔNIO E  
TRANSPORTE

LEVANTAMENTO REALIZADO ENTRE 01 DE SETEMBRO DE 2021 E 30 DE SETEMBRO DE 2021.

---

Roana Pereira de Souza  
Engenheira Civil – CREA 2019110802  
Mat. 47.367

---

Vanilson Gomes de Souza  
Arquiteto / Urbanista – CAU A155423-9  
Mat. 48.096