



PREFEITURA MUNICIPAL DE ITABORAÍ
ESTADO DO RIO DE JANEIRO
SECRETARIA MUNICIPAL DE EDUCAÇÃO – SEMED

SUBSECRETARIA DE INFRAESTRUTURA, MATERIAL, PATRIMÔNIO E
TRANSPORTE

**LEVANTAMENTO TÉCNICO SINTÉTICO DA ESTIMATIVA DE
DEMANDA**

LOTES 4 E 5

1- ADELAIDE DE MAGALHÃES SEABRA

- **MANUTENÇÃO PREVENTIVA** – Instalações Hidráulicas: Água Potável e Pluviais, Esgoto Sanitário; Instalações Elétricas: Quadros de Distribuição de Circuitos Elétricos Terminais de Iluminação e Tomadas; Quadros de Força e Padrão Concessionário (PC); Sistemas de Iluminação Geral; Instalações Elétricas de Luz e Força; Esquadrias; Capina e Roçada; Calhas, Lajes e Reservatórios Inferiores (Cisternas) impermeabilizados.

➤ **MANUTENÇÃO CORRETIVA:**

- Colocação de espelhos de tomadas (um furo)
- Colocação de espelhos de interruptor (simples)
- Substituição de luminárias
- Substituição de lâmpadas (led)
- Substituição de disjuntores (110w / 220w)
- Tampa de bacia sanitária
- Suporte de papel higiênico
- Substituição de torneiras danificadas
- Substituição de pisos e ladrilhos danificados
- Repintura das paredes e teto (interno e externo)
- Repintura do telhado (telha em cerâmica)
- Repintura das portas e portões
- Repintura das esquadrias





PREFEITURA MUNICIPAL DE ITABORAÍ
ESTADO DO RIO DE JANEIRO
SECRETARIA MUNICIPAL DE EDUCAÇÃO – SEMED

SUBSECRETARIA DE INFRAESTRUTURA, MATERIAL, PATRIMÔNIO E
TRANSPORTE

2- CEMEI ILDA ALVES DOS SANTOS

- **MANUTENÇÃO PREVENTIVA** – Instalações Hidráulicas: Água Potável e Pluviais, Esgoto Sanitário; Instalações Elétricas: Quadros de Distribuição de Circuitos Elétricos Terminais de Iluminação e Tomadas; Quadros de Força e Padrão Concessionário (PC); Sistemas de Iluminação Geral; Instalações Elétricas de Luz e Força; Esquadrias; Capina e Roçada; Calhas, Lajes e Reservatórios Inferiores (Cisternas) impermeabilizados.
- **MANUTENÇÃO CORRETIVA:**
- Colocação de espelhos de tomadas (um furo)
 - Colocação de espelhos de interruptor (simples)
 - Substituição de luminárias
 - Substituição de lâmpadas (led)
 - Substituição de disjuntores (110w / 220w)
 - Tapa de bacia sanitária
 - Suporte para papel higiênico
 - Substituição de torneiras danificadas
 - Substituição de bacias sanitárias danificadas
 - Infiltração (solo)
 - Substituição de pisos e ladrilhos danificados
 - Repintura das paredes e teto (interno e externo)
 - Repintura das portas e portões
 - Repintura de grades
 - Repintura do telhado (telha em cerâmica)
 - Repintura das esquadrias



Praça Marechal Floriano Peixoto, 18 – Centro – Itaboraí / RJ – CEP 24800-165



PREFEITURA MUNICIPAL DE ITABORAÍ
ESTADO DO RIO DE JANEIRO
SECRETARIA MUNICIPAL DE EDUCAÇÃO – SEMED

SUBSECRETARIA DE INFRAESTRUTURA, MATERIAL, PATRIMÔNIO E
TRANSPORTE



Praça Marechal Floriano Peixoto, 18 – Centro – Itaboraí / RJ – CEP 24800-165



PREFEITURA MUNICIPAL DE ITABORAÍ
ESTADO DO RIO DE JANEIRO
SECRETARIA MUNICIPAL DE EDUCAÇÃO – SEMED

SUBSECRETARIA DE INFRAESTRUTURA, MATERIAL, PATRIMÔNIO E
TRANSPORTE



Praça Marechal Floriano Peixoto, 18 – Centro – Itaboraí / RJ – CEP 24800-165



PREFEITURA MUNICIPAL DE ITABORAÍ
ESTADO DO RIO DE JANEIRO
SECRETARIA MUNICIPAL DE EDUCAÇÃO – SEMED

SUBSECRETARIA DE INFRAESTRUTURA, MATERIAL, PATRIMÔNIO E
TRANSPORTE



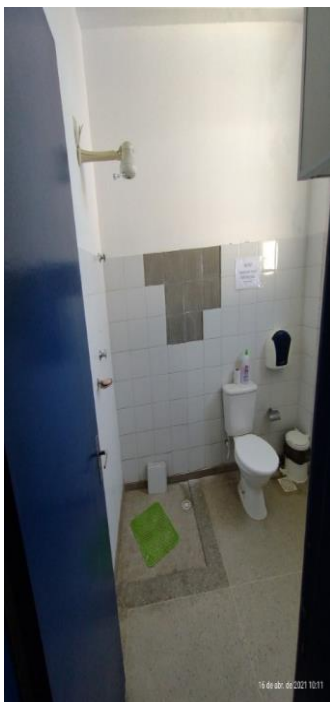


PREFEITURA MUNICIPAL DE ITABORAÍ
ESTADO DO RIO DE JANEIRO
SECRETARIA MUNICIPAL DE EDUCAÇÃO – SEMED

SUBSECRETARIA DE INFRAESTRUTURA, MATERIAL, PATRIMÔNIO E
TRANSPORTE

3- CEMEI IRANI ROSA DA SILVA

- **MANUTENÇÃO PREVENTIVA** – Instalações Hidráulicas: Água Potável e Pluviais, Esgoto Sanitário; Instalações Elétricas: Quadros de Distribuição de Circuitos Elétricos Terminais de Iluminação e Tomadas; Quadros de Força e Padrão Concessionário (PC); Sistemas de Iluminação Geral; Instalações Elétricas de Luz e Força; Esquadrias; Capina e Roçada; Calhas, Lajes e Reservatórios Inferiores (Cisternas) impermeabilizados.
- **MANUTENÇÃO CORRETIVA:**
- Colocação de espelhos de tomadas (um furo)
 - Colocação de espelhos de interruptor (simples)
 - Substituição de luminárias
 - Substituição de lâmpadas (led)
 - Substituição de disjuntores (110w / 220w)
 - Tampa de bacia sanitária
 - Suporte para papel higiênico
 - Substituição de torneiras danificadas
 - Substituição de bacias sanitárias danificadas
 - Infiltração (telha em cerâmica)
 - Substituição de pisos danificados (banheiros feminino e masculino)
 - Substituição de pisos e ladrilhos danificados
 - Repintura das paredes e teto (interno e externo)
 - Repintura das portas e portões
 - Repintura de grades
 - Repintura do telhado (telha em cerâmica)
 - Repintura das esquadrias





PREFEITURA MUNICIPAL DE ITABORAÍ
ESTADO DO RIO DE JANEIRO
SECRETARIA MUNICIPAL DE EDUCAÇÃO – SEMED

SUBSECRETARIA DE INFRAESTRUTURA, MATERIAL, PATRIMÔNIO E
TRANSPORTE

4- CEMEI LAR SAGRADA FAMÍLIA

- **MANUTENÇÃO PREVENTIVA** – Instalações Hidráulicas: Água Potável e Pluviais, Esgoto Sanitário; Instalações Elétricas: Quadros de Distribuição de Circuitos Elétricos Terminais de Iluminação e Tomadas; Quadros de Força e Padrão Concessionário (PC); Sistemas de Iluminação Geral; Instalações Elétricas de Luz e Força; Esquadrias; Capina e Roçada; Calhas, Lajes e Reservatórios Inferiores (Cisternas) impermeabilizados.
- **MANUTENÇÃO CORRETIVA:**
- Colocação de espelhos de tomadas (um furo)
 - Colocação de espelhos de interruptor (simples)
 - Substituição de luminárias
 - Substituição de lâmpadas (led)
 - Substituição de disjuntores (110w / 220w)
 - Tampa de bacia sanitária
 - Suporte para papel higiênico
 - Substituição de torneiras danificadas
 - Substituição de bacias sanitárias danificadas
 - Substituição de pisos e ladrilhos danificados
 - Infiltração do telhado (em cerâmica)
 - Repintura das paredes e teto (interno e externo)
 - Repintura das portas e portões
 - Repintura de grades
 - Repintura do telhado (em cerâmica)
 - Repintura das esquadrias





PREFEITURA MUNICIPAL DE ITABORAÍ
ESTADO DO RIO DE JANEIRO
SECRETARIA MUNICIPAL DE EDUCAÇÃO – SEMED

SUBSECRETARIA DE INFRAESTRUTURA, MATERIAL, PATRIMÔNIO E
TRANSPORTE





PREFEITURA MUNICIPAL DE ITABORAÍ
ESTADO DO RIO DE JANEIRO
SECRETARIA MUNICIPAL DE EDUCAÇÃO – SEMED

SUBSECRETARIA DE INFRAESTRUTURA, MATERIAL, PATRIMÔNIO E
TRANSPORTE

5- CEMEI MARIA JOSÉ PUGIAN RIBEIRO

- **MANUTENÇÃO PREVENTIVA** – Instalações Hidráulicas: Água Potável e Pluviais, Esgoto Sanitário; Instalações Elétricas: Quadros de Distribuição de Circuitos Elétricos Terminais de Iluminação e Tomadas; Quadros de Força e Padrão Concessionário (PC); Sistemas de Iluminação Geral; Instalações Elétricas de Luz e Força; Esquadrias; Capina e Roçada; Calhas, Lajes e Reservatórios Inferiores (Cisternas) impermeabilizados.
- **MANUTENÇÃO CORRETIVA:**
- Colocação de espelhos de tomadas (um furo)
 - Colocação de espelhos de interruptor (simples)
 - Substituição de luminárias
 - Substituição de lâmpadas (led)
 - Substituição de disjuntores (110w / 220w)
 - Tampa de bacia sanitária
 - Suporte para papel higiênico
 - Substituição de torneiras danificadas
 - Substituição de bacias sanitárias danificadas
 - Substituição de pisos e ladrilhos danificados
 - Infiltração do telhado (telha em cerâmica)
 - Repintura das paredes e teto (interno e externo)
 - Repintura das portas e portões
 - Repintura de grades
 - Repintura do telhado (telha em cerâmica)
 - Repintura das esquadrias





PREFEITURA MUNICIPAL DE ITABORAÍ
ESTADO DO RIO DE JANEIRO
SECRETARIA MUNICIPAL DE EDUCAÇÃO – SEMED

SUBSECRETARIA DE INFRAESTRUTURA, MATERIAL, PATRIMÔNIO E
TRANSPORTE

6- CEMEI MARIA LUIZA DA CONCEIÇÃO

- **MANUTENÇÃO PREVENTIVA** – Instalações Hidráulicas: Água Potável e Pluviais, Esgoto Sanitário; Instalações Elétricas: Quadros de Distribuição de Circuitos Elétricos Terminais de Iluminação e Tomadas; Quadros de Força e Padrão Concessionário (PC); Sistemas de Iluminação Geral; Instalações Elétricas de Luz e Força; Esquadrias; Capina e Roçada; Calhas, Lajes e Reservatórios Inferiores (Cisternas) impermeabilizados.
- **MANUTENÇÃO CORRETIVA:**
- Colocação de espelhos de tomadas (um furo)
 - Colocação de espelhos de interruptor (simples)
 - Substituição de luminárias
 - Substituição de lâmpadas (led)
 - Substituição de disjuntores (110w / 220w)
 - Tampa de bacia sanitária
 - Suporte para papel higiênico
 - Substituição de torneiras danificadas
 - Substituição de bacias sanitárias danificadas
 - Infiltração (telha em amianto)
 - Substituição de pisos e ladrilhos danificados
 - Repintura das paredes e teto (interno e externo)
 - Repintura das portas e portões
 - Repintura de grades
 - Repintura do telhado (telha em amianto)
 - Repintura das esquadrias
 - Aumento no telhado do Playground





PREFEITURA MUNICIPAL DE ITABORAÍ
ESTADO DO RIO DE JANEIRO
SECRETARIA MUNICIPAL DE EDUCAÇÃO – SEMED

SUBSECRETARIA DE INFRAESTRUTURA, MATERIAL, PATRIMÔNIO E
TRANSPORTE

7- DIMAS MONTEIRO NOGUEIRA, Ver. - E.M.

➤ **MANUTENÇÃO PREVENTIVA** – Instalações Hidráulicas: Água Potável e Pluviais, Esgoto Sanitário; Instalações Elétricas: Quadros de Distribuição de Circuitos Elétricos Terminais de Iluminação e Tomadas; Quadros de Força e Padrão Concessionário (PC); Sistemas de Iluminação Geral; Instalações Elétricas de Luz e Força; Esquadrias; Capina e Roçada; Calhas, Lajes e Reservatórios Inferiores (Cisternas) impermeabilizados.

➤ **MANUTENÇÃO CORRETIVA:**

- Troca das portas (Maciça - 0.80 x 2.10)
- Troca dos vidros das janelas (Alumínio – 2,50 x 1,30)
- Reposição de fechaduras
- Colocação de portas faltantes (Maciças – 0.80 x 2.10)
- Infiltração no telhado (telha amianto)
- Colocação de cuba, torneira e sifão (banheiro masculino e feminino)
- Colocação de espelhos de tomadas (um furo)
- Colocação de espelhos de interruptor (simples)
- Substituição de luminárias
- Substituição de lâmpadas (led)
- Substituição de disjuntores (110w / 220w)
- Tampa de bacia sanitária
- Suporte de papel higiênico
- Substituição de torneiras danificadas
- Substituição de pisos e ladrilhos danificados
- Repintura das paredes e teto (interno e externo)
- Colocação de piso (banheiro masculino e feminino)
- Reparação nas cabines sanitárias (banheiro masculino)
- Reforma no portão principal (ferro)
- Pastilhas de parede (corredor e pátio – 0.40 x 0.40)
- Repintura das portas e portões
- Repintura das grades
- Repintura das esquadrias





PREFEITURA MUNICIPAL DE ITABORAÍ
ESTADO DO RIO DE JANEIRO
SECRETARIA MUNICIPAL DE EDUCAÇÃO – SEMED

SUBSECRETARIA DE INFRAESTRUTURA, MATERIAL, PATRIMÔNIO E
TRANSPORTE

8- ENÉRITO COSTA - E.M.

- **MANUTENÇÃO PREVENTIVA** – Instalações Hidráulicas: Água Potável e Pluviais, Esgoto Sanitário; Instalações Elétricas: Quadros de Distribuição de Circuitos Elétricos Terminais de Iluminação e Tomadas; Quadros de Força e Padrão Concessionário (PC); Sistemas de Iluminação Geral; Instalações Elétricas de Luz e Força; Esquadrias; Capina e Roçada; Calhas, Lajes e Reservatórios Inferiores (Cisternas) impermeabilizados.
- **MANUTENÇÃO CORRETIVA:**
- Colocação de espelhos de tomadas (um furo)
 - Colocação de espelhos de interruptor (simples)
 - Substituição de luminárias
 - Substituição de lâmpadas (led)
 - Substituição de disjuntores (110w / 220w)
 - Reparo nas telhas (amianto)
 - Tampa de bacia sanitária
 - Suporte para papel higiênico
 - Substituição de torneiras danificadas
 - Substituição de pisos e ladrilhos danificados
 - Repintura das paredes e teto (interno e externo)
 - Colocação do forro de PVC (banheiros masculinos e femininos)
 - Repintura das portas e portões
 - Repintura das grades
 - Repintura das esquadrias



Praça Marechal Floriano Peixoto, 18 – Centro – Itaboraí / RJ – CEP 24800-165



PREFEITURA MUNICIPAL DE ITABORAÍ
ESTADO DO RIO DE JANEIRO
SECRETARIA MUNICIPAL DE EDUCAÇÃO – SEMED

SUBSECRETARIA DE INFRAESTRUTURA, MATERIAL, PATRIMÔNIO E
TRANSPORTE

9- IZAURA ZAINOTTI PECCINI - E.M.

- **MANUTENÇÃO PREVENTIVA** – Instalações Hidráulicas: Água Potável e Pluviais, Esgoto Sanitário; Instalações Elétricas: Quadros de Distribuição de Circuitos Elétricos Terminais de Iluminação e Tomadas; Quadros de Força e Padrão Concessionário (PC); Sistemas de Iluminação Geral; Instalações Elétricas de Luz e Força; Esquadrias; Capina e Roçada; Calhas, Lajes e Reservatórios Inferiores (Cisternas) impermeabilizados.
- **MANUTENÇÃO CORRETIVA:**
- Colocação de espelhos de tomadas (um furo)
 - Colocação de espelhos de interruptor (simples)
 - Substituição de luminárias
 - Substituição de lâmpadas (led)
 - Substituição de disjuntores (110w / 220w)
 - Tampa de bacia sanitária
 - Suporte para papel higiênico
 - Substituição de torneiras danificadas
 - Reparação no forro
 - Substituição de pisos e ladrilhos danificados
 - Colocação de um exaustor (cozinha)
 - Repintura das paredes e teto (interno e externo)
 - Repintura das portas e portões
 - Repintura de grades
 - Repintura do telhado (telha em cerâmica)
 - Repintura das esquadrias

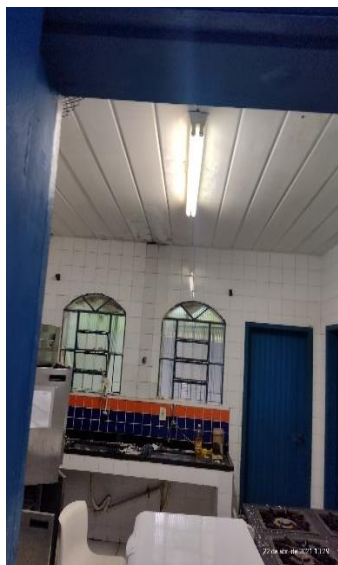


Praça Marechal Floriano Peixoto, 18 – Centro – Itaboraí / RJ – CEP 24800-165



PREFEITURA MUNICIPAL DE ITABORAÍ
ESTADO DO RIO DE JANEIRO
SECRETARIA MUNICIPAL DE EDUCAÇÃO – SEMED

SUBSECRETARIA DE INFRAESTRUTURA, MATERIAL, PATRIMÔNIO E
TRANSPORTE



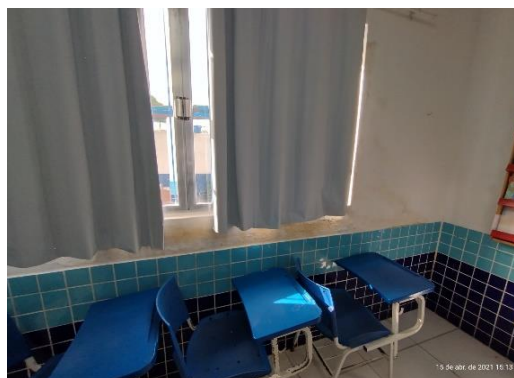
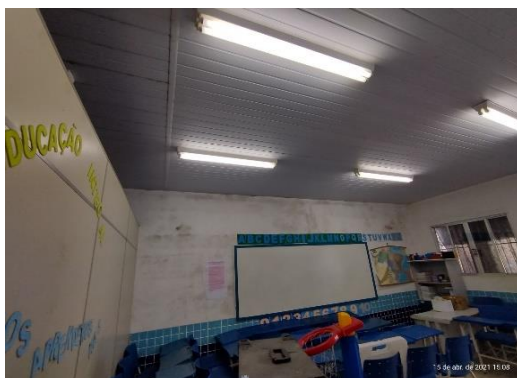


PREFEITURA MUNICIPAL DE ITABORAÍ
ESTADO DO RIO DE JANEIRO
SECRETARIA MUNICIPAL DE EDUCAÇÃO – SEMED

SUBSECRETARIA DE INFRAESTRUTURA, MATERIAL, PATRIMÔNIO E
TRANSPORTE

10- JOÃO DE MAGALHÃES, Pref. - E.Mz.

- **MANUTENÇÃO PREVENTIVA** – Instalações Hidráulicas: Água Potável e Pluviais, Esgoto Sanitário; Instalações Elétricas: Quadros de Distribuição de Circuitos Elétricos Terminais de Iluminação e Tomadas; Quadros de Força e Padrão Concessionário (PC); Sistemas de Iluminação Geral; Instalações Elétricas de Luz e Força; Esquadrias; Capina e Roçada; Calhas, Lajes e Reservatórios Inferiores (Cisternas) impermeabilizados.
- **MANUTENÇÃO CORRETIVA:**
- Colocação de espelhos de tomadas (um furo)
 - Colocação de espelhos de interruptor (simples)
 - Substituição de luminárias
 - Substituição de lâmpadas (led)
 - Substituição de disjuntores (110w / 220w)
 - Tampa de bacia sanitária
 - Suporte para papel higiênico
 - Substituição de torneiras danificadas
 - Substituição de bacias sanitárias danificadas
 - Infiltração (telha em cerâmica)
 - Substituição de pisos e ladrilhos danificados
 - Repintura das paredes e teto (interno e externo)
 - Repintura das portas e portões
 - Repintura de grades
 - Repintura do telhado (telha em cerâmica)
 - Repintura das esquadrias





PREFEITURA MUNICIPAL DE ITABORAÍ
ESTADO DO RIO DE JANEIRO
SECRETARIA MUNICIPAL DE EDUCAÇÃO – SEMED

SUBSECRETARIA DE INFRAESTRUTURA, MATERIAL, PATRIMÔNIO E
TRANSPORTE

11- LUZIA GOMES DE OLIVEIRA - E.M.

- **MANUTENÇÃO PREVENTIVA** – Instalações Hidráulicas: Água Potável e Pluviais, Esgoto Sanitário; Instalações Elétricas: Quadros de Distribuição de Circuitos Elétricos Terminais de Iluminação e Tomadas; Quadros de Força e Padrão Concessionário (PC); Sistemas de Iluminação Geral; Instalações Elétricas de Luz e Força; Esquadrias; Capina e Roçada; Calhas, Lajes e Reservatórios Inferiores (Cisternas) impermeabilizados.
- **MANUTENÇÃO CORRETIVA:**
- Colocação de espelhos de tomadas (um furo)
 - Colocação de espelhos de interruptor (simples)
 - Substituição de luminárias
 - Substituição de lâmpadas (led)
 - Substituição de disjuntores (110w / 220w)
 - Tampa de bacia sanitária
 - Suporte para papel higiênico
 - Substituição de torneiras danificadas
 - Substituição de bacias sanitárias danificadas
 - Infiltração (telha em cerâmica)
 - Substituição de pisos e ladrilhos danificados
 - Repintura das paredes e teto (interno e externo)
 - Repintura das portas e portões
 - Repintura de grades
 - Repintura do telhado (telha em cerâmica)
 - Pintura da quadra
 - Repintura das esquadrias



Praça Marechal Floriano Peixoto, 18 – Centro – Itaboraí / RJ – CEP 24800-165



PREFEITURA MUNICIPAL DE ITABORAÍ
ESTADO DO RIO DE JANEIRO
SECRETARIA MUNICIPAL DE EDUCAÇÃO – SEMED

SUBSECRETARIA DE INFRAESTRUTURA, MATERIAL, PATRIMÔNIO E
TRANSPORTE



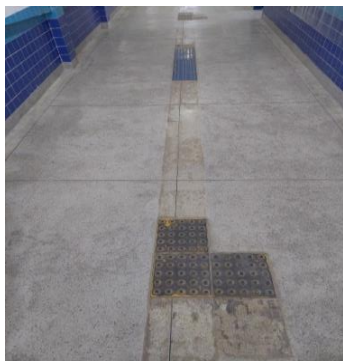
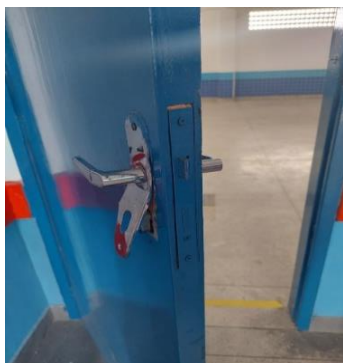


PREFEITURA MUNICIPAL DE ITABORAÍ
ESTADO DO RIO DE JANEIRO
SECRETARIA MUNICIPAL DE EDUCAÇÃO – SEMED

SUBSECRETARIA DE INFRAESTRUTURA, MATERIAL, PATRIMÔNIO E
TRANSPORTE

12- PATRÍCIA LOURIVAL ACIOLI, Jz. - E.M.

- **MANUTENÇÃO PREVENTIVA** – Instalações Hidráulicas: Água Potável e Pluviais, Esgoto Sanitário; Instalações Elétricas: Quadros de Distribuição de Circuitos Elétricos Terminais de Iluminação e Tomadas; Quadros de Força e Padrão Concessionário (PC); Sistemas de Iluminação Geral; Instalações Elétricas de Luz e Força; Esquadrias; Capina e Roçada; Calhas, Lajes e Reservatórios Inferiores (Cisternas) impermeabilizados.
- **MANUTENÇÃO CORRETIVA:**
- Colocação de espelhos de tomadas (um furo)
 - Colocação de espelhos de interruptor (simples)
 - Substituição de luminárias
 - Substituição de lâmpadas (led)
 - Substituição de disjuntores (110w / 220w)
 - Tampa de bacia sanitária
 - Suporte para papel higiênico
 - Substituição de torneiras danificadas
 - Substituição de bacias sanitárias danificadas
 - Infiltração (telha em cerâmica)
 - Substituição de pisos e ladrilhos danificados
 - Repintura das paredes e teto (interno e externo)
 - Repintura das portas e portões
 - Repintura de grades
 - Repintura do telhado (telha em cerâmica)
 - Repintura das esquadrias
 - Recuperação do beiral (quadra), calhas danificadas
 - Realocação da caixa de gordura (cozinha)





PREFEITURA MUNICIPAL DE ITABORAÍ
ESTADO DO RIO DE JANEIRO
SECRETARIA MUNICIPAL DE EDUCAÇÃO – SEMED

SUBSECRETARIA DE INFRAESTRUTURA, MATERIAL, PATRIMÔNIO E
TRANSPORTE



Praça Marechal Floriano Peixoto, 18 – Centro – Itaboraí / RJ – CEP 24800-165



PREFEITURA MUNICIPAL DE ITABORAÍ
ESTADO DO RIO DE JANEIRO
SECRETARIA MUNICIPAL DE EDUCAÇÃO – SEMED

SUBSECRETARIA DE INFRAESTRUTURA, MATERIAL, PATRIMÔNIO E
TRANSPORTE

13- PEDRO ALVES DE ARAÚJO, Prof. - E.M.

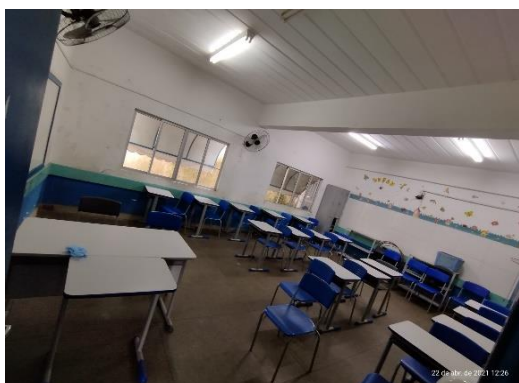
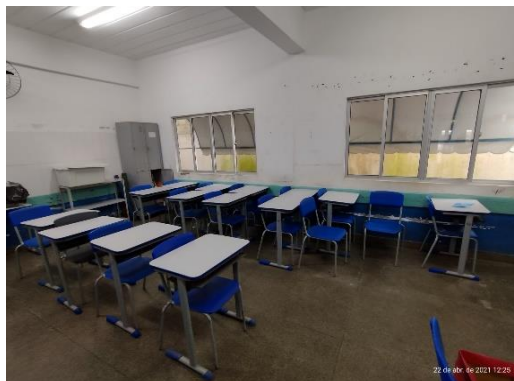
- **MANUTENÇÃO PREVENTIVA** – Instalações Hidráulicas: Água Potável e Pluviais, Esgoto Sanitário; Instalações Elétricas: Quadros de Distribuição de Circuitos Elétricos Terminais de Iluminação e Tomadas; Quadros de Força e Padrão Concessionário (PC); Sistemas de Iluminação Geral; Instalações Elétricas de Luz e Força; Esquadrias; Capina e Roçada; Calhas, Lajes e Reservatórios Inferiores (Cisternas) impermeabilizados.
- **MANUTENÇÃO CORRETIVA:**
- Colocação de espelhos de tomadas (um furo)
 - Colocação de espelhos de interruptor (simples)
 - Substituição de luminárias
 - Substituição de lâmpadas (led)
 - Substituição de disjuntores (110w / 220w)
 - Tampa de bacia sanitária
 - Suporte para papel higiênico
 - Substituição de torneiras danificadas
 - Substituição de bacias sanitárias danificadas
 - Substituição de pisos danificados (banheiro masculino e feminino)
 - Substituição de telhas danificadas (pátio, segundo pavimento)
 - Reparo no forro (banheiro feminino, masculino e corredor do segundo pavimento)
 - Selamento da laje (sala dos professores)
 - Substituição de portas danificadas (duas salas de aula – segundo pavimento)
 - Colocação de portas nas cabines sanitárias (banheiro feminino e masculino)
 - Substituição de pisos e ladrilhos danificados
 - Repintura das paredes e teto (interno e externo)
 - Repintura das portas e portões
 - Repintura de grades
 - Repintura do telhado (telha em cerâmica)
 - Repintura das esquadrias





PREFEITURA MUNICIPAL DE ITABORAÍ
ESTADO DO RIO DE JANEIRO
SECRETARIA MUNICIPAL DE EDUCAÇÃO – SEMED

SUBSECRETARIA DE INFRAESTRUTURA, MATERIAL, PATRIMÔNIO E
TRANSPORTE



Praça Marechal Floriano Peixoto, 18 – Centro – Itaboraí / RJ – CEP 24800-165



PREFEITURA MUNICIPAL DE ITABORAÍ
ESTADO DO RIO DE JANEIRO
SECRETARIA MUNICIPAL DE EDUCAÇÃO – SEMED

SUBSECRETARIA DE INFRAESTRUTURA, MATERIAL, PATRIMÔNIO E
TRANSPORTE



Praça Marechal Floriano Peixoto, 18 – Centro – Itaboraí / RJ – CEP 24800-165



PREFEITURA MUNICIPAL DE ITABORAÍ
ESTADO DO RIO DE JANEIRO
SECRETARIA MUNICIPAL DE EDUCAÇÃO – SEMED

SUBSECRETARIA DE INFRAESTRUTURA, MATERIAL, PATRIMÔNIO E
TRANSPORTE

14- SANTOS DUMONT - E.M.

- **MANUTENÇÃO PREVENTIVA** – Instalações Hidráulicas: Água Potável e Pluviais, Esgoto Sanitário; Instalações Elétricas: Quadros de Distribuição de Circuitos Elétricos Terminais de Iluminação e Tomadas; Quadros de Força e Padrão Concessionário (PC); Sistemas de Iluminação Geral; Instalações Elétricas de Luz e Força; Esquadrias; Capina e Roçada; Calhas, Lajes e Reservatórios Inferiores (Cisternas) impermeabilizados.
- **MANUTENÇÃO CORRETIVA:**
- Colocação de espelhos de tomadas (um furo)
 - Colocação de espelhos de interruptor (simples)
 - Substituição de luminárias
 - Substituição de lâmpadas (led)
 - Substituição de disjuntores (110w / 220w)
 - Tampa de bacia sanitária
 - Suporte para papel higiênico
 - Substituição de torneiras danificadas
 - Substituição de bacias sanitárias danificadas
 - Infiltração (telha em cerâmica)
 - Substituição de pisos e ladrilhos danificados
 - Repintura das paredes e teto (interno e externo)
 - Repintura das portas e portões
 - Repintura de grades
 - Repintura do telhado (telha em cerâmica)
 - Repintura das esquadrias
 - Exaustor (cozinha)
 - Transformação de uma sala para dispensa de produtos de limpeza



Praça Marechal Floriano Peixoto, 18 – Centro – Itaboraí / RJ – CEP 24800-165



PREFEITURA MUNICIPAL DE ITABORAÍ
ESTADO DO RIO DE JANEIRO
SECRETARIA MUNICIPAL DE EDUCAÇÃO – SEMED

SUBSECRETARIA DE INFRAESTRUTURA, MATERIAL, PATRIMÔNIO E
TRANSPORTE

15- SIDNEI DA SILVA- E.M.

- **MANUTENÇÃO PREVENTIVA** – Instalações Hidráulicas: Água Potável e Pluviais, Esgoto Sanitário; Instalações Elétricas: Quadros de Distribuição de Circuitos Elétricos Terminais de Iluminação e Tomadas; Quadros de Força e Padrão Concessionário (PC); Sistemas de Iluminação Geral; Instalações Elétricas de Luz e Força; Esquadrias; Capina e Roçada; Calhas, Lajes e Reservatórios Inferiores (Cisternas) impermeabilizados.
- **MANUTENÇÃO CORRETIVA:**
- Colocação de espelhos de tomadas (um furo)
 - Colocação de espelhos de interruptor (simples)
 - Substituição de luminárias
 - Substituição de lâmpadas (led)
 - Substituição de disjuntores (110w / 220w)
 - Tampa de bacia sanitária
 - Suporte para papel higiênico
 - Substituição de torneiras danificadas
 - Substituição de bacias sanitárias danificadas
 - Infiltração (telha em cerâmica)
 - Substituição de pisos e ladrilhos danificados
 - Repintura das paredes e teto (interno e externo)
 - Repintura das portas e portões
 - Repintura de grades
 - Repintura do telhado (telha em cerâmica)
 - Repintura das esquadrias



Praça Marechal Floriano Peixoto, 18 – Centro – Itaboraí / RJ – CEP 24800-165



PREFEITURA MUNICIPAL DE ITABORAÍ
ESTADO DO RIO DE JANEIRO
SECRETARIA MUNICIPAL DE EDUCAÇÃO – SEMED

SUBSECRETARIA DE INFRAESTRUTURA, MATERIAL, PATRIMÔNIO E
TRANSPORTE





PREFEITURA MUNICIPAL DE ITABORAÍ
ESTADO DO RIO DE JANEIRO
SECRETARIA MUNICIPAL DE EDUCAÇÃO – SEMED

SUBSECRETARIA DE INFRAESTRUTURA, MATERIAL, PATRIMÔNIO E
TRANSPORTE

16- SÍMACO RAMOS DE ALMEIDA, Pref. - E.M.

- **MANUTENÇÃO PREVENTIVA** – Instalações Hidráulicas: Água Potável e Pluviais, Esgoto Sanitário; Instalações Elétricas: Quadros de Distribuição de Circuitos Elétricos Terminais de Iluminação e Tomadas; Quadros de Força e Padrão Concessionário (PC); Sistemas de Iluminação Geral; Instalações Elétricas de Luz e Força; Esquadrias; Capina e Roçada; Calhas, Lajes e Reservatórios Inferiores (Cisternas) impermeabilizados.
- **MANUTENÇÃO CORRETIVA:**
 - Colocação de espelhos de tomadas (um furo)
 - Colocação de espelhos de interruptor (simples)
 - Substituição de luminárias
 - Substituição de lâmpadas (led)
 - Substituição de disjuntores (110w / 220w)
 - Tampa de bacia sanitária
 - Suporte para papel higiênico
 - Substituição de torneiras danificadas
 - Substituição dos chuveiros elétricos danificados
 - Substituição de pisos e ladrilhos danificados (todos os cômodos)
 - Substituição das telhas danificadas (telha em cerâmica)
 - Repintura das paredes e teto (interno e externo)
 - Repintura das portas e portões
 - Restauração do muro (20m)
 - Repintura do telhado (telha em cerâmica)
 - Repintura das esquadrias



Praça Marechal Floriano Peixoto, 18 – Centro – Itaboraí / RJ – CEP 24800-165



PREFEITURA MUNICIPAL DE ITABORAÍ
ESTADO DO RIO DE JANEIRO
SECRETARIA MUNICIPAL DE EDUCAÇÃO – SEMED

SUBSECRETARIA DE INFRAESTRUTURA, MATERIAL, PATRIMÔNIO E
TRANSPORTE





PREFEITURA MUNICIPAL DE ITABORAÍ
ESTADO DO RIO DE JANEIRO
SECRETARIA MUNICIPAL DE EDUCAÇÃO – SEMED

SUBSECRETARIA DE INFRAESTRUTURA, MATERIAL, PATRIMÔNIO E
TRANSPORTE

LEVANTAMENTO REALIZADO ENTRE OS DIAS 01 DE SETEMBRO DE 2021 E 30 DE SETEMBRO DE 2021.

Roana Pereira de Souza
Engenheira Civil – CREA 2019110802
Mat. 47.367

Vanilson Gomes de Souza
Arquiteto / Urbanista – CAU A155423-9
Mat. 48.096