



PREFEITURA MUNICIPAL DE ITABORAÍ
ESTADO DO RIO DE JANEIRO
SECRETARIA MUNICIPAL DE EDUCAÇÃO – SEMED

SUBSECRETARIA DE INFRAESTRUTURA, MATERIAL, PATRIMÔNIO E
TRANSPORTE

**LEVANTAMENTO TÉCNICO SINTÉTICO DA ESTIMATIVA DE
DEMANDA**

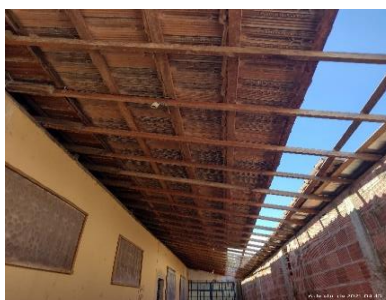
LOTES 8 A 10

1- ACÁCIO CAMPOS DOS SANTOS - E.M.

➤ **MANUTENÇÃO PREVENTIVA** – Instalações Hidráulicas: Água Potável e Pluviais, Esgoto Sanitário; Instalações Elétricas: Quadros de Distribuição de Circuitos Elétricos Terminais de Iluminação e Tomadas; Quadros de Força e Padrão Concessionário (PC); Sistemas de Iluminação Geral; Instalações Elétricas de Luz e Força; Esquadrias; Capina e Roçada; Calhas, Lajes e Reservatórios Inferiores (Cisternas) impermeabilizados.

➤ **MANUTENÇÃO CORRETIVA:**

- Colocação de espelhos de tomadas (um furo)
- Colocação de espelhos de interruptor (simples)
- Substituição de luminárias
- Substituição de lâmpadas (led)
- Substituição de disjuntores (110w / 220w)
- Tampa de bacia sanitária
- Suporte para papel higiênico
- Substituição de torneiras danificadas
- Substituição de bacias sanitárias danificadas
- Infiltração (telha em cerâmica)
- Substituição de pisos e ladrilhos danificados
- Repintura das paredes e teto (interno e externo)
- Repintura das portas e portões
- Repintura de grades
- Repintura do telhado (telha em cerâmica)
- Repintura das esquadrias
- Diminuição no telhado





PREFEITURA MUNICIPAL DE ITABORAÍ
ESTADO DO RIO DE JANEIRO
SECRETARIA MUNICIPAL DE EDUCAÇÃO – SEMED

SUBSECRETARIA DE INFRAESTRUTURA, MATERIAL, PATRIMÔNIO E
TRANSPORTE

2- AMÉLIA GUIMARÃES FERNANDES - E.M.

- **MANUTENÇÃO PREVENTIVA** – Instalações Hidráulicas: Água Potável e Pluviais, Esgoto Sanitário; Instalações Elétricas: Quadros de Distribuição de Circuitos Elétricos Terminais de Iluminação e Tomadas; Quadros de Força e Padrão Concessionário (PC); Sistemas de Iluminação Geral; Instalações Elétricas de Luz e Força; Esquadrias; Capina e Roçada; Calhas, Lajes e Reservatórios Inferiores (Cisternas) impermeabilizados.
- **MANUTENÇÃO CORRETIVA:**
- Colocação de espelhos de tomadas (um furo)
 - Colocação de espelhos de interruptor (simples)
 - Substituição de luminárias
 - Substituição de lâmpadas (led)
 - Substituição de disjuntores (110w / 220w)
 - Tampa de bacia sanitária
 - Suporte para papel higiênico
 - Substituição de torneiras danificadas
 - Substituição de bacias sanitárias danificadas
 - Infiltração (telha em cerâmica)
 - Substituição de pisos e ladrilhos danificados
 - Repintura das paredes e teto (interno e externo)
 - Repintura das portas e portões
 - Repintura de grades
 - Repintura do telhado (telha em cerâmica)
 - Repintura das esquadrias
 - Exaustor (cozinha)
 - Modificação no anexo ao lado (antigo posto de saúde) em salas de aula



Praça Marechal Floriano Peixoto, 18 – Centro – Itaboraí / RJ – CEP 24800-165



PREFEITURA MUNICIPAL DE ITABORAÍ
ESTADO DO RIO DE JANEIRO
SECRETARIA MUNICIPAL DE EDUCAÇÃO – SEMED

SUBSECRETARIA DE INFRAESTRUTURA, MATERIAL, PATRIMÔNIO E
TRANSPORTE

3- AMES – ATENDIMENTO MULTIDISCIPLINAR DE EDUCAÇÃO E SAÚDE

- **MANUTENÇÃO PREVENTIVA** – Instalações Hidráulicas: Água Potável e Pluviais, Esgoto Sanitário; Instalações Elétricas: Quadros de Distribuição de Circuitos Elétricos Terminais de Iluminação e Tomadas; Quadros de Força e Padrão Concessionário (PC); Sistemas de Iluminação Geral; Instalações Elétricas de Luz e Força; Esquadrias; Capina e Roçada; Calhas, Lajes e Reservatórios Inferiores (Cisternas) impermeabilizados.

- **MANUTENÇÃO CORRETIVA:**
 - Colocação de espelhos de tomadas (um furo)
 - Colocação de espelhos de interruptor (simples)
 - Substituição de luminárias
 - Substituição de lâmpadas (led)
 - Substituição de disjuntores (110w / 220w)
 - Tampa de bacia sanitária
 - Suporte para papel higiênico
 - Substituição de torneiras danificadas
 - Substituição de bacias sanitárias danificadas
 - Infiltração (telha em cerâmica)
 - Substituição de pisos e ladrilhos danificados
 - Repintura das paredes e teto (interno e externo)
 - Repintura das portas e portões
 - Repintura de grades
 - Repintura do telhado (telha em cerâmica)
 - Repintura das esquadrias



PREFEITURA MUNICIPAL DE ITABORAÍ
ESTADO DO RIO DE JANEIRO
SECRETARIA MUNICIPAL DE EDUCAÇÃO – SEMED

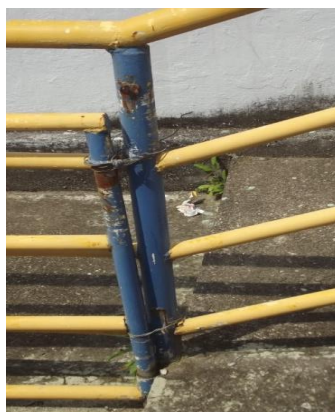
SUBSECRETARIA DE INFRAESTRUTURA, MATERIAL, PATRIMÔNIO E
TRANSPORTE

4- ANTÔNIO SANTOS DA SILVA – E.M.

➤ **MANUTENÇÃO PREVENTIVA** – Instalações Hidráulicas: Água Potável e Pluviais, Esgoto Sanitário; Instalações Elétricas: Quadros de Distribuição de Circuitos Elétricos Terminais de Iluminação e Tomadas; Quadros de Força e Padrão Concessionário (PC); Sistemas de Iluminação Geral; Instalações Elétricas de Luz e Força; Esquadrias; Capina e Roçada; Calhas, Lajes e Reservatórios Inferiores (Cisternas) impermeabilizados.

➤ **MANUTENÇÃO CORRETIVA:**

- Colocação de espelhos de tomadas (um furo)
- Colocação de espelhos de interruptor (simples)
- Substituição de luminárias
- Substituição de lâmpadas (led)
- Substituição de disjuntores (110w / 220w)
- Tampa de bacia sanitária
- Suporte para papel higiênico
- Substituição de torneiras danificadas
- Substituição de filtros
- Substituição de bacias sanitárias danificadas
- Infiltração (telha em cerâmica)
- Substituição de pisos e ladrilhos danificados
- Repintura das paredes e teto (interno e externo)
- Repintura das portas e portões
- Repintura e recuperação de grades
- Repintura do telhado (telha em cerâmica)
- Repintura das esquadrias



Praça Marechal Floriano Peixoto, 18 – Centro – Itaboraí / RJ – CEP 24800-165



PREFEITURA MUNICIPAL DE ITABORAÍ
ESTADO DO RIO DE JANEIRO
SECRETARIA MUNICIPAL DE EDUCAÇÃO – SEMED

SUBSECRETARIA DE INFRAESTRUTURA, MATERIAL, PATRIMÔNIO E
TRANSPORTE



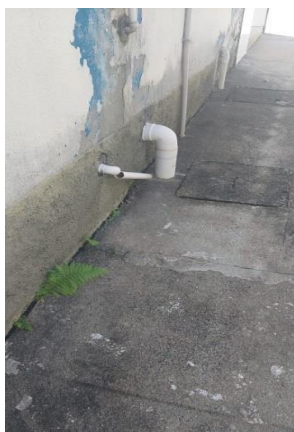


PREFEITURA MUNICIPAL DE ITABORAÍ
ESTADO DO RIO DE JANEIRO
SECRETARIA MUNICIPAL DE EDUCAÇÃO – SEMED

SUBSECRETARIA DE INFRAESTRUTURA, MATERIAL, PATRIMÔNIO E
TRANSPORTE

5- AYRES JOSÉ DA SILVA – E.M.

- **MANUTENÇÃO PREVENTIVA** – Instalações Hidráulicas: Água Potável e Pluviais, Esgoto Sanitário; Instalações Elétricas: Quadros de Distribuição de Circuitos Elétricos Terminais de Iluminação e Tomadas; Quadros de Força e Padrão Concessionário (PC); Sistemas de Iluminação Geral; Instalações Elétricas de Luz e Força; Esquadrias; Capina e Roçada; Calhas, Lajes e Reservatórios Inferiores (Cisternas) impermeabilizados.
- **MANUTENÇÃO CORRETIVA:**
- Colocação de espelhos de tomadas (um furo)
 - Colocação de espelhos de interruptor (simples)
 - Substituição de luminárias
 - Substituição de lâmpadas (led)
 - Substituição de disjuntores (110w / 220w)
 - Tampa de bacia sanitária
 - Suporte para papel higiênico
 - Substituição de torneiras danificadas
 - Substituição de bacias sanitárias danificadas
 - Acomodação de solo (parede externa da secretaria)
 - Substituição de pisos e ladrilhos danificados
 - Repintura das paredes e teto (interno e externo)
 - Repintura das portas e portões
 - Repintura de grades
 - Repintura do telhado (telha em cerâmica)
 - Repintura das esquadrias
 - Aumento do telhado do playground (8,00m x 3,00m)



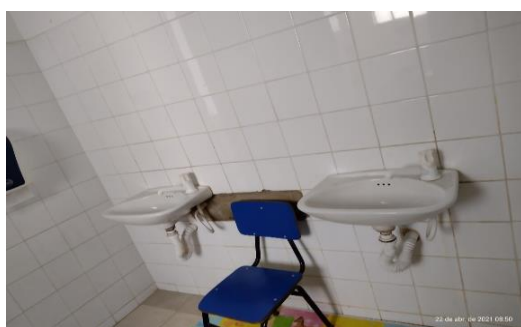
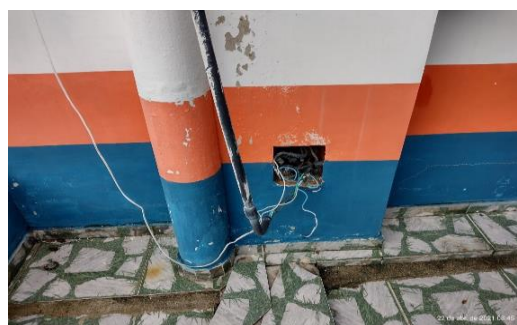


PREFEITURA MUNICIPAL DE ITABORAÍ
ESTADO DO RIO DE JANEIRO
SECRETARIA MUNICIPAL DE EDUCAÇÃO – SEMED

SUBSECRETARIA DE INFRAESTRUTURA, MATERIAL, PATRIMÔNIO E
TRANSPORTE

6- CEMEI CLÉLIA CASEMIRO NANJI

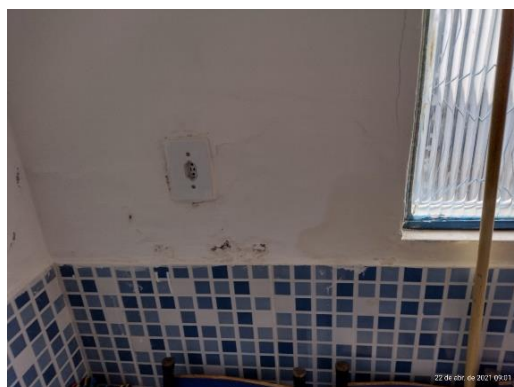
- **MANUTENÇÃO PREVENTIVA** – Instalações Hidráulicas: Água Potável e Pluviais, Esgoto Sanitário; Instalações Elétricas: Quadros de Distribuição de Circuitos Elétricos Terminais de Iluminação e Tomadas; Quadros de Força e Padrão Concessionário (PC); Sistemas de Iluminação Geral; Instalações Elétricas de Luz e Força; Esquadrias; Capina e Roçada; Calhas, Lajes e Reservatórios Inferiores (Cisternas) impermeabilizados.
- **MANUTENÇÃO CORRETIVA:**
- Colocação de espelhos de tomadas (um furo)
 - Colocação de espelhos de interruptor (simples)
 - Substituição de luminárias
 - Substituição de lâmpadas (led)
 - Substituição de disjuntores (110w / 220w)
 - Tampa de bacia sanitária
 - Suporte para papel higiênico
 - Substituição de torneiras danificadas
 - Substituição de piso danificado (todos os banheiros)
 - Infiltração (cozinha e refeitório – telha amianto)
 - Manutenção das telhas de amianto
 - Troca dos sifões na bancada, com quatro (4) cubas (área externa da educação infantil)
 - Infiltração (playground da educação infantil - telha em cerâmica)
 - Substituição de pisos e ladrilhos danificados
 - Repintura das paredes e teto (interno e externo)
 - Repintura das portas e portões
 - Repintura de grades
 - Repintura do telhado (telha em cerâmica)
 - Colocação de divisórias de granito (banheiro na educação infantil)
 - Repintura das esquadrias
 - Adequação de um telhado em cima do escovário da educação infantil





PREFEITURA MUNICIPAL DE ITABORAÍ
ESTADO DO RIO DE JANEIRO
SECRETARIA MUNICIPAL DE EDUCAÇÃO – SEMED

SUBSECRETARIA DE INFRAESTRUTURA, MATERIAL, PATRIMÔNIO E
TRANSPORTE

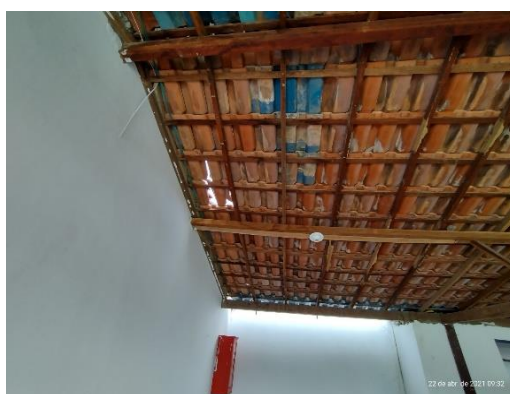


Praça Marechal Floriano Peixoto, 18 – Centro – Itaboraí / RJ – CEP 24800-165



PREFEITURA MUNICIPAL DE ITABORAÍ
ESTADO DO RIO DE JANEIRO
SECRETARIA MUNICIPAL DE EDUCAÇÃO – SEMED

SUBSECRETARIA DE INFRAESTRUTURA, MATERIAL, PATRIMÔNIO E
TRANSPORTE



Praça Marechal Floriano Peixoto, 18 – Centro – Itaboraí / RJ – CEP 24800-165



PREFEITURA MUNICIPAL DE ITABORAÍ
ESTADO DO RIO DE JANEIRO
SECRETARIA MUNICIPAL DE EDUCAÇÃO – SEMED

SUBSECRETARIA DE INFRAESTRUTURA, MATERIAL, PATRIMÔNIO E
TRANSPORTE

7- CEMEI COMUNITÁRIA

- **MANUTENÇÃO PREVENTIVA** – Instalações Hidráulicas: Água Potável e Pluviais, Esgoto Sanitário; Instalações Elétricas: Quadros de Distribuição de Circuitos Elétricos Terminais de Iluminação e Tomadas; Quadros de Força e Padrão Concessionário (PC); Sistemas de Iluminação Geral; Instalações Elétricas de Luz e Força; Esquadrias; Capina e Roçada; Calhas, Lajes e Reservatórios Inferiores (Cisternas) impermeabilizados.
- **MANUTENÇÃO CORRETIVA:**
- Colocação de espelhos de tomadas (um furo)
 - Colocação de espelhos de interruptor (simples)
 - Substituição de luminárias
 - Substituição de lâmpadas (led)
 - Substituição de disjuntores (110w / 220w)
 - Tampa de bacia sanitária
 - Suporte para papel higiênico
 - Substituição de torneiras danificadas
 - Substituição de bacias sanitárias danificadas
 - Infiltração (telha de amianto)
 - Substituição de pisos e ladrilhos danificados (cozinha)
 - Repintura das paredes e teto (interno e externo)
 - Repintura das portas e portões
 - Repintura de grades
 - Repintura do telhado (telha em amianto)
 - Repintura das esquadrias
 - Rampa de acessibilidade (banheiro masculino e feminino)



Praça Marechal Floriano Peixoto, 18 – Centro – Itaboraí / RJ – CEP 24800-165



PREFEITURA MUNICIPAL DE ITABORAÍ
ESTADO DO RIO DE JANEIRO
SECRETARIA MUNICIPAL DE EDUCAÇÃO – SEMED

SUBSECRETARIA DE INFRAESTRUTURA, MATERIAL, PATRIMÔNIO E
TRANSPORTE

8- CEMEI FRANCISCA MENDES DA SILVA

➤ **MANUTENÇÃO PREVENTIVA** – Instalações Hidráulicas: Água Potável e Pluviais, Esgoto Sanitário; Instalações Elétricas: Quadros de Distribuição de Circuitos Elétricos Terminais de Iluminação e Tomadas; Quadros de Força e Padrão Concessionário (PC); Sistemas de Iluminação Geral; Instalações Elétricas de Luz e Força; Esquadrias; Capina e Roçada; Calhas, Lajes e Reservatórios Inferiores (Cisternas) impermeabilizados.

➤ **MANUTENÇÃO CORRETIVA:**

- Colocação de espelhos de tomadas (um furo)
- Colocação de espelhos de interruptor (simples)
- Substituição de luminárias
- Substituição de lâmpadas (led)
- Substituição de disjuntores (110w / 220w)
- Tampa de bacia sanitária
- Suporte para papel higiênico
- Substituição de torneiras danificadas
- Substituição de bacias sanitárias danificadas
- Substituição de pisos e ladrilhos danificados
- Infiltração do telhado (telha em cerâmica – salas de aula)
- Repintura das paredes e teto (interno e externo)
- Repintura das portas e portões
- Repintura de grades
- Repintura do telhado (telha em cerâmica)
- Repintura das esquadrias



Praça Marechal Floriano Peixoto, 18 – Centro – Itaboraí / RJ – CEP 24800-165



PREFEITURA MUNICIPAL DE ITABORAÍ
ESTADO DO RIO DE JANEIRO
SECRETARIA MUNICIPAL DE EDUCAÇÃO – SEMED

SUBSECRETARIA DE INFRAESTRUTURA, MATERIAL, PATRIMÔNIO E
TRANSPORTE



Praça Marechal Floriano Peixoto, 18 – Centro – Itaboraí / RJ – CEP 24800-165

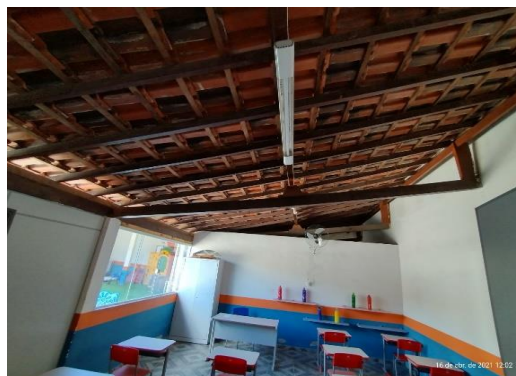


PREFEITURA MUNICIPAL DE ITABORAÍ
ESTADO DO RIO DE JANEIRO
SECRETARIA MUNICIPAL DE EDUCAÇÃO – SEMED

SUBSECRETARIA DE INFRAESTRUTURA, MATERIAL, PATRIMÔNIO E
TRANSPORTE

9- CEMEI GENY SOARES SANT'ANA

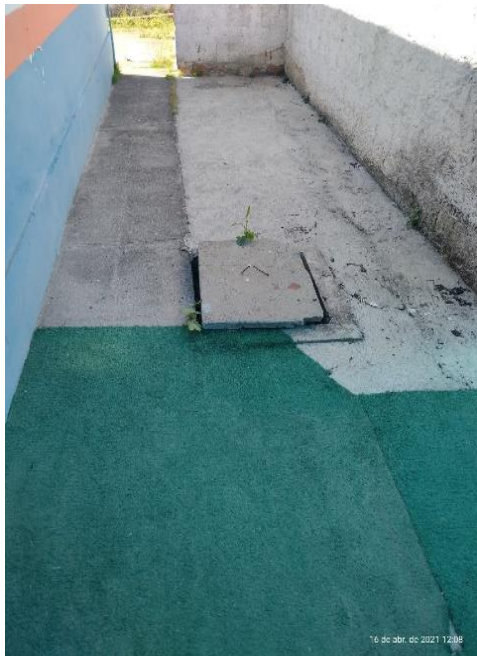
- **MANUTENÇÃO PREVENTIVA** – Instalações Hidráulicas: Água Potável e Pluviais, Esgoto Sanitário; Instalações Elétricas: Quadros de Distribuição de Circuitos Elétricos Terminais de Iluminação e Tomadas; Quadros de Força e Padrão Concessionário (PC); Sistemas de Iluminação Geral; Instalações Elétricas de Luz e Força; Esquadrias; Capina e Roçada; Calhas, Lajes e Reservatórios Inferiores (Cisternas) impermeabilizados.
- **MANUTENÇÃO CORRETIVA:**
- Colocação de espelhos de tomadas (um furo)
 - Colocação de espelhos de interruptor (simples)
 - Substituição de luminárias
 - Substituição de lâmpadas (led)
 - Substituição de disjuntores (110w / 220w)
 - Tampa de bacia sanitária
 - Suporte para papel higiênico
 - Substituição de torneiras danificadas
 - Substituição de bacias sanitárias danificadas
 - Substituição de pisos e ladrilhos danificados
 - Infiltração do telhado (telha em cerâmica – salas de aula)
 - Repintura das paredes e teto (interno e externo)
 - Repintura das portas e portões
 - Repintura de grades
 - Repintura do telhado (telha em amianto e galvanizada)
 - Repintura das esquadrias
 - Reparação do muro (deve ser feito pela proprietária)





PREFEITURA MUNICIPAL DE ITABORAÍ
ESTADO DO RIO DE JANEIRO
SECRETARIA MUNICIPAL DE EDUCAÇÃO – SEMED

SUBSECRETARIA DE INFRAESTRUTURA, MATERIAL, PATRIMÔNIO E
TRANSPORTE





PREFEITURA MUNICIPAL DE ITABORAÍ
ESTADO DO RIO DE JANEIRO
SECRETARIA MUNICIPAL DE EDUCAÇÃO – SEMED

SUBSECRETARIA DE INFRAESTRUTURA, MATERIAL, PATRIMÔNIO E
TRANSPORTE

10- CEMEI MORAR FELIZ

- **MANUTENÇÃO PREVENTIVA** – Instalações Hidráulicas: Água Potável e Pluviais, Esgoto Sanitário; Instalações Elétricas: Quadros de Distribuição de Circuitos Elétricos Terminais de Iluminação e Tomadas; Quadros de Força e Padrão Concessionário (PC); Sistemas de Iluminação Geral; Instalações Elétricas de Luz e Força; Esquadrias; Capina e Roçada; Calhas, Lajes e Reservatórios Inferiores (Cisternas) impermeabilizados.
- **MANUTENÇÃO CORRETIVA:**
- Colocação de espelhos de tomadas (um furo)
 - Colocação de espelhos de interruptor (simples)
 - Substituição de luminárias
 - Substituição de lâmpadas (led)
 - Substituição de disjuntores (110w / 220w)
 - Tampa de bacia sanitária
 - Suporte para papel higiênico
 - Substituição de bacias sanitárias danificadas
 - Substituição de fechaduras danifica
 - Substituição de torneiras danifica
 - Substituição de pisos danificados (banheiro masculino e feminino)
 - Troca de chuveiros (educação infantil)
 - Substituição de pisos e ladrilhos danificados
 - Repintura das paredes e teto (interno e externo)
 - Repintura das portas e portões
 - Repintura de grades
 - Repintura do telhado (telha em cerâmica)
 - Instalação de pia para adequação do Covid - 19 (entrada da cozinha – área externa)
 - Repintura das esquadrias





PREFEITURA MUNICIPAL DE ITABORAÍ
ESTADO DO RIO DE JANEIRO
SECRETARIA MUNICIPAL DE EDUCAÇÃO – SEMED

SUBSECRETARIA DE INFRAESTRUTURA, MATERIAL, PATRIMÔNIO E
TRANSPORTE

11- CEMEI VISCONDE DE ITABORAÍ

- **MANUTENÇÃO PREVENTIVA** – Instalações Hidráulicas: Água Potável e Pluviais, Esgoto Sanitário; Instalações Elétricas: Quadros de Distribuição de Circuitos Elétricos Terminais de Iluminação e Tomadas; Quadros de Força e Padrão Concessionário (PC); Sistemas de Iluminação Geral; Instalações Elétricas de Luz e Força; Esquadrias; Capina e Roçada; Calhas, Lajes e Reservatórios Inferiores (Cisternas) impermeabilizados.
- **MANUTENÇÃO CORRETIVA:**
- Colocação de espelhos de tomadas (um furo)
 - Colocação de espelhos de interruptor (simples)
 - Substituição de luminárias
 - Substituição de lâmpadas (led)
 - Substituição de disjuntores (110w / 220w)
 - Tampa de bacia sanitária
 - Suporte para papel higiênico
 - Substituição de torneiras danificadas
 - Substituição de bacias sanitárias danificadas
 - Infiltração (telha em cerâmica)
 - Substituição de pisos e ladrilhos danificados
 - Reparo no gradil
 - Repintura das paredes e teto (interno e externo)
 - Repintura das portas e portões
 - Repintura de grades
 - Repintura do telhado (telha em cerâmica)
 - Repintura das esquadrias



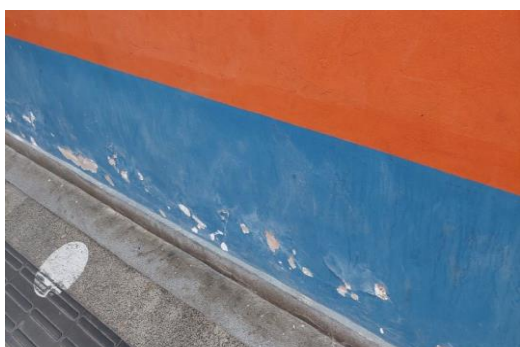


PREFEITURA MUNICIPAL DE ITABORAÍ
ESTADO DO RIO DE JANEIRO
SECRETARIA MUNICIPAL DE EDUCAÇÃO – SEMED

SUBSECRETARIA DE INFRAESTRUTURA, MATERIAL, PATRIMÔNIO E
TRANSPORTE

12- CLARA PEREIRA DE OLIVEIRA

- **MANUTENÇÃO PREVENTIVA** – Instalações Hidráulicas: Água Potável e Pluviais, Esgoto Sanitário; Instalações Elétricas: Quadros de Distribuição de Circuitos Elétricos Terminais de Iluminação e Tomadas; Quadros de Força e Padrão Concessionário (PC); Sistemas de Iluminação Geral; Instalações Elétricas de Luz e Força; Esquadrias; Capina e Roçada; Calhas, Lajes e Reservatórios Inferiores (Cisternas) impermeabilizados.
- **MANUTENÇÃO CORRETIVA:**
- Colocação de espelhos de tomadas (um furo)
 - Colocação de espelhos de interruptor (simples)
 - Substituição de luminárias
 - Substituição de lâmpadas (led)
 - Substituição de disjuntores (110w / 220w)
 - Tampa de bacia sanitária
 - Suporte para papel higiênico
 - Substituição de torneiras danificadas
 - Substituição de bacias sanitárias danificadas
 - Substituição de pisos e ladrilhos danificados
 - Infiltração do telhado (telha em cerâmica – salas de aula)
 - Repintura das paredes e teto (interno e externo)
 - Repintura das portas e portões
 - Repintura de grades
 - Repintura do telhado (telha em cerâmica)
 - Repintura das esquadrias





PREFEITURA MUNICIPAL DE ITABORAÍ
ESTADO DO RIO DE JANEIRO
SECRETARIA MUNICIPAL DE EDUCAÇÃO – SEMED

SUBSECRETARIA DE INFRAESTRUTURA, MATERIAL, PATRIMÔNIO E
TRANSPORTE

13- CLÍNICA ESCOLA DO AUTISTA

- **MANUTENÇÃO PREVENTIVA** – Instalações Hidráulicas: Água Potável e Pluviais, Esgoto Sanitário; Instalações Elétricas: Quadros de Distribuição de Circuitos Elétricos Terminais de Iluminação e Tomadas; Quadros de Força e Padrão Concessionário (PC); Sistemas de Iluminação Geral; Instalações Elétricas de Luz e Força; Esquadrias; Capina e Roçada; Calhas, Lajes e Reservatórios Inferiores (Cisternas) impermeabilizados.
- **MANUTENÇÃO CORRETIVA:**
- Colocação de espelhos de tomadas (um furo)
 - Colocação de espelhos de interruptor (simples)
 - Substituição de luminárias
 - Substituição de lâmpadas (led)
 - Substituição de disjuntores (110w / 220w)
 - Tampa de bacia sanitária
 - Suporte para papel higiênico
 - Substituição de torneiras danificadas
 - Substituição de bacias sanitárias danificadas
 - Substituição de pisos e ladrilhos danificados
 - Infiltração do telhado (em colonial)
 - Repintura das paredes e teto (interno e externo)
 - Repintura das portas e portões
 - Repintura de grades
 - Repintura do telhado (colonial)
 - Repintura das esquadrias





PREFEITURA MUNICIPAL DE ITABORAÍ
ESTADO DO RIO DE JANEIRO
SECRETARIA MUNICIPAL DE EDUCAÇÃO – SEMED

SUBSECRETARIA DE INFRAESTRUTURA, MATERIAL, PATRIMÔNIO E
TRANSPORTE





PREFEITURA MUNICIPAL DE ITABORAÍ
ESTADO DO RIO DE JANEIRO
SECRETARIA MUNICIPAL DE EDUCAÇÃO – SEMED

SUBSECRETARIA DE INFRAESTRUTURA, MATERIAL, PATRIMÔNIO E
TRANSPORTE

14- CREMII – CENTRO DE REFERÊNCIA DE EDUCAÇÃO MUNICIPAL DE IDOSOS DE ITABORAÍ

- **MANUTENÇÃO PREVENTIVA** – Instalações Hidráulicas: Água Potável e Pluviais, Esgoto Sanitário; Instalações Elétricas: Quadros de Distribuição de Circuitos Elétricos Terminais de Iluminação e Tomadas; Quadros de Força e Padrão Concessionário (PC); Sistemas de Iluminação Geral; Instalações Elétricas de Luz e Força; Esquadrias; Capina e Roçada; Calhas, Lajes e Reservatórios Inferiores (Cisternas) impermeabilizados.
- **MANUTENÇÃO CORRETIVA:**
- Colocação de espelhos de tomadas (um furo)
 - Colocação de espelhos de interruptor (simples)
 - Substituição de luminárias
 - Substituição de lâmpadas (led)
 - Substituição de disjuntores (110w / 220w)
 - Tampa de bacia sanitária
 - Suporte para papel higiênico
 - Substituição de torneiras danificadas
 - Substituição de bacias sanitárias danificadas
 - Substituição de pisos e ladrilhos danificados (banheiro)
 - Infiltração do telhado (colonial)
 - Repintura das paredes e teto (interno e externo)
 - Repintura das portas e portões
 - Repintura de grades
 - Repintura do telhado (colonial)
 - Repintura das esquadrias

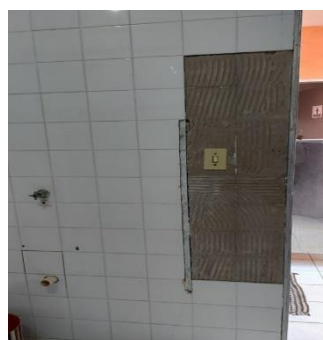


PREFEITURA MUNICIPAL DE ITABORAÍ
ESTADO DO RIO DE JANEIRO
SECRETARIA MUNICIPAL DE EDUCAÇÃO – SEMED

SUBSECRETARIA DE INFRAESTRUTURA, MATERIAL, PATRIMÔNIO E
TRANSPORTE

15- ESCOLA DE ARTES E OFÍCIOS WASHINGTON LUIZ JOSÉ DA COSTA

- **MANUTENÇÃO PREVENTIVA** – Instalações Hidráulicas: Água Potável e Pluviais, Esgoto Sanitário; Instalações Elétricas: Quadros de Distribuição de Circuitos Elétricos Terminais de Iluminação e Tomadas; Quadros de Força e Padrão Concessionário (PC); Sistemas de Iluminação Geral; Instalações Elétricas de Luz e Força; Esquadrias; Capina e Roçada; Calhas, Lajes e Reservatórios Inferiores (Cisternas) impermeabilizados.
- **MANUTENÇÃO CORRETIVA:**
- Colocação de espelhos de tomadas (um furo)
 - Colocação de espelhos de interruptor (simples)
 - Substituição de luminárias
 - Substituição de lâmpadas (led)
 - Substituição de disjuntores (110w / 220w)
 - Tampa de bacia sanitária
 - Suporte para papel higiênico
 - Substituição de torneiras danificadas
 - Substituição de bacias sanitárias danificadas
 - Substituição de pisos e ladrilhos danificados (banheiro)
 - Infiltração do telhado (colonial)
 - Repintura das paredes e teto (interno e externo)
 - Repintura das portas e portões
 - Repintura de grades
 - Repintura do telhado (colonial)
 - Repintura das esquadrias





PREFEITURA MUNICIPAL DE ITABORAÍ
ESTADO DO RIO DE JANEIRO
SECRETARIA MUNICIPAL DE EDUCAÇÃO – SEMED

SUBSECRETARIA DE INFRAESTRUTURA, MATERIAL, PATRIMÔNIO E
TRANSPORTE

16- GENÉSIO DA COSTA COTRIM – E.M.

➤ **MANUTENÇÃO PREVENTIVA** – Instalações Hidráulicas: Água Potável e Pluviais, Esgoto Sanitário; Instalações Elétricas: Quadros de Distribuição de Circuitos Elétricos Terminais de Iluminação e Tomadas; Quadros de Força e Padrão Concessionário (PC); Sistemas de Iluminação Geral; Instalações Elétricas de Luz e Força; Esquadrias; Capina e Roçada; Calhas, Lajes e Reservatórios Inferiores (Cisternas) impermeabilizados.

➤ **MANUTENÇÃO CORRETIVA:**

- Colocação de espelhos de tomadas (um furo)
- Colocação de espelhos de interruptor (simples)
- Substituição de luminárias
- Substituição de lâmpadas (led)
- Substituição de disjuntores (110w / 220w)
- Tampa de bacia sanitária
- Suporte para papel higiênico
- Substituição de torneiras danificadas
- Substituição de pisos e ladrilhos danificados
- Repintura das paredes e teto (interno e externo)
- Repintura das telhas (telha em cerâmica)
- Repintura das portas e portões
- Pintura das grades
- Colocação de pia e cubas e sifões (pia de granito)
- Repintura das esquadrias





PREFEITURA MUNICIPAL DE ITABORAÍ
ESTADO DO RIO DE JANEIRO
SECRETARIA MUNICIPAL DE EDUCAÇÃO – SEMED

SUBSECRETARIA DE INFRAESTRUTURA, MATERIAL, PATRIMÔNIO E
TRANSPORTE

17- GEREMIAS DE MATTOS FONTES - E.M.

➤ **MANUTENÇÃO PREVENTIVA** – Instalações Hidráulicas: Água Potável e Pluviais, Esgoto Sanitário; Instalações Elétricas: Quadros de Distribuição de Circuitos Elétricos Terminais de Iluminação e Tomadas; Quadros de Força e Padrão Concessionário (PC); Sistemas de Iluminação Geral; Instalações Elétricas de Luz e Força; Esquadrias; Capina e Roçada; Calhas, Lajes e Reservatórios Inferiores (Cisternas) impermeabilizados.

➤ **MANUTENÇÃO CORRETIVA:**

- Colocação de espelhos de tomadas (um furo)
- Colocação de espelhos de interruptor (simples)
- Substituição de luminárias
- Substituição de lâmpadas (led)
- Substituição de disjuntores (110w / 220w)
- Tampa de bacia sanitária
- Suporte para papel higiênico
- Substituição de torneiras danificadas
- Substituição de bacias sanitárias danificadas
- Substituição de pisos e ladrilhos danificados
- Infiltração do telhado (telha em cerâmica)
- Repintura das paredes e teto (interno e externo)
- Repintura das portas e portões
- Repintura de grades
- Repintura do telhado (telha em cerâmica)
- Repintura das esquadrias
- Reparo de telha em policarbonato (entrada e playground)





PREFEITURA MUNICIPAL DE ITABORAÍ
ESTADO DO RIO DE JANEIRO
SECRETARIA MUNICIPAL DE EDUCAÇÃO – SEMED

SUBSECRETARIA DE INFRAESTRUTURA, MATERIAL, PATRIMÔNIO E
TRANSPORTE



Praça Marechal Floriano Peixoto, 18 – Centro – Itaboraí / RJ – CEP 24800-165



PREFEITURA MUNICIPAL DE ITABORAÍ
ESTADO DO RIO DE JANEIRO
SECRETARIA MUNICIPAL DE EDUCAÇÃO – SEMED

SUBSECRETARIA DE INFRAESTRUTURA, MATERIAL, PATRIMÔNIO E
TRANSPORTE



Praça Marechal Floriano Peixoto, 18 – Centro – Itaboraí / RJ – CEP 24800-165

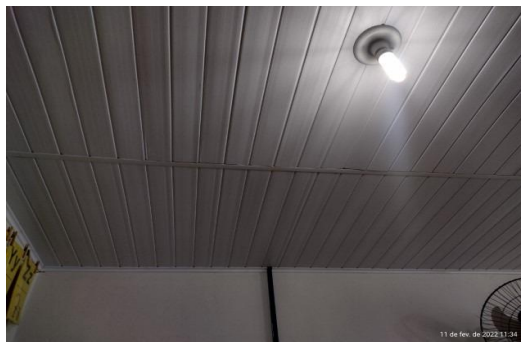


PREFEITURA MUNICIPAL DE ITABORAÍ
ESTADO DO RIO DE JANEIRO
SECRETARIA MUNICIPAL DE EDUCAÇÃO – SEMED

SUBSECRETARIA DE INFRAESTRUTURA, MATERIAL, PATRIMÔNIO E
TRANSPORTE

18- JOÃO AUGUSTO DE ANDRADE – E.M.

- **MANUTENÇÃO PREVENTIVA** – Instalações Hidráulicas: Água Potável e Pluviais, Esgoto Sanitário; Instalações Elétricas: Quadros de Distribuição de Circuitos Elétricos Terminais de Iluminação e Tomadas; Quadros de Força e Padrão Concessionário (PC); Sistemas de Iluminação Geral; Instalações Elétricas de Luz e Força; Esquadrias; Capina e Roçada; Calhas, Lajes e Reservatórios Inferiores (Cisternas) impermeabilizados.
- **MANUTENÇÃO CORRETIVA:**
- Colocação de espelhos de tomadas (um furo)
 - Colocação de espelhos de interruptor (simples)
 - Substituição de luminárias
 - Substituição de lâmpadas (led)
 - Substituição de disjuntores (110w / 220w)
 - Tampa de bacia sanitária
 - Suporte para papel higiênico
 - Substituição de torneiras danificadas
 - Substituição de bacias sanitárias danificadas
 - Substituição de pisos e ladrilhos danificados
 - Infiltração do telhado (em cerâmica)
 - Repintura das paredes e teto (interno e externo)
 - Repintura das portas e portões
 - Repintura de grades
 - Repintura do telhado (em cerâmica)
 - Repintura das esquadrias



Praça Marechal Floriano Peixoto, 18 – Centro – Itaboraí / RJ – CEP 24800-165



PREFEITURA MUNICIPAL DE ITABORAÍ
ESTADO DO RIO DE JANEIRO
SECRETARIA MUNICIPAL DE EDUCAÇÃO – SEMED

SUBSECRETARIA DE INFRAESTRUTURA, MATERIAL, PATRIMÔNIO E
TRANSPORTE

19- JOÃO BAPTISTA CÁFFARO, Pref - E.M.

- **MANUTENÇÃO PREVENTIVA** – Instalações Hidráulicas: Água Potável e Pluviais, Esgoto Sanitário; Instalações Elétricas: Quadros de Distribuição de Circuitos Elétricos Terminais de Iluminação e Tomadas; Quadros de Força e Padrão Concessionário (PC); Sistemas de Iluminação Geral; Instalações Elétricas de Luz e Força; Esquadrias; Capina e Roçada; Calhas, Lajes e Reservatórios Inferiores (Cisternas) impermeabilizados.
- **MANUTENÇÃO CORRETIVA:**
- Colocação de espelhos de tomadas (um furo)
 - Colocação de espelhos de interruptor (simples)
 - Substituição de luminárias
 - Substituição de lâmpadas (led)
 - Substituição de disjuntores (110w / 220w)
 - Tampa de bacia sanitária
 - Suporte para papel higiênico
 - Substituição de torneiras danificadas
 - Substituição de bacias sanitárias danificadas
 - Infiltração (telha em cerâmica)
 - Substituição de pisos e ladrilhos danificados
 - Repintura das paredes e teto (interno e externo)
 - Repintura das portas e portões
 - Repintura de grades
 - Repintura do telhado (telha em cerâmica)
 - Repintura das esquadrias
 - Aumentar o telhado para o playground da educação infantil

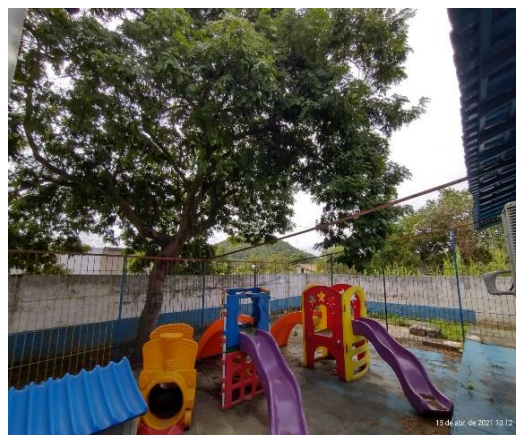


Praça Marechal Floriano Peixoto, 18 – Centro – Itaboraí / RJ – CEP 24800-165



PREFEITURA MUNICIPAL DE ITABORAÍ
ESTADO DO RIO DE JANEIRO
SECRETARIA MUNICIPAL DE EDUCAÇÃO – SEMED

SUBSECRETARIA DE INFRAESTRUTURA, MATERIAL, PATRIMÔNIO E
TRANSPORTE



Praça Marechal Floriano Peixoto, 18 – Centro – Itaboraí / RJ – CEP 24800-165



PREFEITURA MUNICIPAL DE ITABORAÍ
ESTADO DO RIO DE JANEIRO
SECRETARIA MUNICIPAL DE EDUCAÇÃO – SEMED

SUBSECRETARIA DE INFRAESTRUTURA, MATERIAL, PATRIMÔNIO E
TRANSPORTE

20- MANOEL NAZARENO DA COSTA BARROS – E.Mz.

- **MANUTENÇÃO PREVENTIVA** – Instalações Hidráulicas: Água Potável e Pluviais, Esgoto Sanitário; Instalações Elétricas: Quadros de Distribuição de Circuitos Elétricos Terminais de Iluminação e Tomadas; Quadros de Força e Padrão Concessionário (PC); Sistemas de Iluminação Geral; Instalações Elétricas de Luz e Força; Esquadrias; Capina e Roçada; Calhas, Lajes e Reservatórios Inferiores (Cisternas) impermeabilizados.
- **MANUTENÇÃO CORRETIVA:**
- Colocação de espelhos de tomadas (um furo)
 - Colocação de espelhos de interruptor (simples)
 - Substituição de luminárias
 - Substituição de lâmpadas (led)
 - Substituição de disjuntores (110w / 220w)
 - Tampa de bacia sanitária
 - Suporte para papel higiênico
 - Substituição de torneiras danificadas
 - Substituição de pisos e ladrilhos danificados
 - Repintura das paredes e teto (interno e externo)
 - Repintura das telhas (telha em cerâmica)
 - Repintura das portas e portões
 - Repintura das grades
 - Colocação de bacias sanitárias (educação infantil – banheiros masculino e feminino)





PREFEITURA MUNICIPAL DE ITABORAÍ
ESTADO DO RIO DE JANEIRO
SECRETARIA MUNICIPAL DE EDUCAÇÃO – SEMED

SUBSECRETARIA DE INFRAESTRUTURA, MATERIAL, PATRIMÔNIO E
TRANSPORTE





PREFEITURA MUNICIPAL DE ITABORAÍ
ESTADO DO RIO DE JANEIRO
SECRETARIA MUNICIPAL DE EDUCAÇÃO – SEMED

SUBSECRETARIA DE INFRAESTRUTURA, MATERIAL, PATRIMÔNIO E
TRANSPORTE

21- MARLY CID ALMEIDA DE ABREU, Profª – E.M.

- **MANUTENÇÃO PREVENTIVA** – Instalações Hidráulicas: Água Potável e Pluviais, Esgoto Sanitário; Instalações Elétricas: Quadros de Distribuição de Circuitos Elétricos Terminais de Iluminação e Tomadas; Quadros de Força e Padrão Concessionário (PC); Sistemas de Iluminação Geral; Instalações Elétricas de Luz e Força; Esquadrias; Capina e Roçada; Calhas, Lajes e Reservatórios Inferiores (Cisternas) impermeabilizados.
- **MANUTENÇÃO CORRETIVA:**
- Colocação de espelhos de tomadas (um furo)
 - Colocação de espelhos de interruptor (simples)
 - Substituição de luminárias
 - Substituição de lâmpadas (led)
 - Substituição de disjuntores (110w / 220w)
 - Suporte para papel higiênico
 - Tampa de bacia sanitária
 - Substituição de torneiras danificadas
 - Substituição de piso danificada (banheiros femininos e masculinos, cozinha)
 - Troca de portas (banheiro masculino e feminino – madeira maciça 0,80 x 2,10)
 - Infiltração no telhado (refeitório, entrada do colégio, corredor na entrada do refeitório)
 - Substituição de vidros danificados (janela de alumínio - refeitório)
 - Reparo de telha (telha galvanizada e amianto)
 - Reparo na grade (passa-pratos refeitório)
 - Substituição de fechaduras danificadas
 - Substituição de pisos e ladrilhos danificados
 - Repintura das paredes e teto (interno e externo)
 - Repintura das portas e portões
 - Repintura de grades
 - Repintura do telhado (telha em cerâmica)
 - Repintura das esquadrias



Praça Marechal Floriano Peixoto, 18 – Centro – Itaboraí / RJ – CEP 24800-165



PREFEITURA MUNICIPAL DE ITABORAÍ
ESTADO DO RIO DE JANEIRO
SECRETARIA MUNICIPAL DE EDUCAÇÃO – SEMED

SUBSECRETARIA DE INFRAESTRUTURA, MATERIAL, PATRIMÔNIO E
TRANSPORTE





PREFEITURA MUNICIPAL DE ITABORAÍ
ESTADO DO RIO DE JANEIRO
SECRETARIA MUNICIPAL DE EDUCAÇÃO – SEMED

SUBSECRETARIA DE INFRAESTRUTURA, MATERIAL, PATRIMÔNIO E
TRANSPORTE

22- MILTON RODRIGUES ROCHA, Pref. – E.M.

- **MANUTENÇÃO PREVENTIVA** – Instalações Hidráulicas: Água Potável e Pluviais, Esgoto Sanitário; Instalações Elétricas: Quadros de Distribuição de Circuitos Elétricos Terminais de Iluminação e Tomadas; Quadros de Força e Padrão Concessionário (PC); Sistemas de Iluminação Geral; Instalações Elétricas de Luz e Força; Esquadrias; Capina e Roçada; Calhas, Lajes e Reservatórios Inferiores (Cisternas) impermeabilizados.
- **MANUTENÇÃO CORRETIVA:**
- Colocação de espelhos de tomadas (um furo)
 - Colocação de espelhos de interruptor (simples)
 - Substituição de luminárias
 - Substituição de lâmpadas (led)
 - Substituição de disjuntores (110w / 220w)
 - Tampa de bacia sanitária
 - Suporte para papel higiênico
 - Substituição de torneiras danificadas
 - Substituição de bacias sanitárias danificadas
 - Infiltração (telha em cerâmica)
 - Substituição de pisos e ladrilhos danificados
 - Repintura das paredes e teto (interno e externo)
 - Repintura das portas e portões
 - Repintura de grades
 - Repintura do telhado (telha em cerâmica)
 - Repintura das esquadrias
 - Escoamento na parede do refeitório



Praça Marechal Floriano Peixoto, 18 – Centro – Itaboraí / RJ – CEP 24800-165



PREFEITURA MUNICIPAL DE ITABORAÍ
ESTADO DO RIO DE JANEIRO
SECRETARIA MUNICIPAL DE EDUCAÇÃO – SEMED

SUBSECRETARIA DE INFRAESTRUTURA, MATERIAL, PATRIMÔNIO E
TRANSPORTE

23- NAPEM - Núcleo de Atendimento Psicopedagógico da Educação Municipal

- **MANUTENÇÃO PREVENTIVA** – Instalações Hidráulicas: Água Potável e Pluviais, Esgoto Sanitário; Instalações Elétricas: Quadros de Distribuição de Circuitos Elétricos Terminais de Iluminação e Tomadas; Quadros de Força e Padrão Concessionário (PC); Sistemas de Iluminação Geral; Instalações Elétricas de Luz e Força; Esquadrias; Capina e Roçada; Calhas, Lajes e Reservatórios Inferiores (Cisternas) impermeabilizados.
- **MANUTENÇÃO CORRETIVA:**
- Colocação de espelhos de tomadas (um furo)
 - Colocação de espelhos de interruptor (simples)
 - Substituição de luminárias
 - Substituição de lâmpadas (led)
 - Substituição de disjuntores (110w / 220w)
 - Tampa de bacia sanitária
 - Suporte para papel higiênico
 - Substituição de torneiras danificadas
 - Substituição de pisos e ladrilhos danificados
 - Repintura das paredes e teto (interno e externo)
 - Repintura das telhas (telha em cerâmica)
 - Pintura das portas e portões
 - Instalação de caixa d'água
 - Reformação da rampa de acessibilidade (2,00 x 2,00)
 - Repintura das esquadrias





PREFEITURA MUNICIPAL DE ITABORAÍ
ESTADO DO RIO DE JANEIRO
SECRETARIA MUNICIPAL DE EDUCAÇÃO – SEMED

SUBSECRETARIA DE INFRAESTRUTURA, MATERIAL, PATRIMÔNIO E
TRANSPORTE

24- NATÉRCIA RODRIGUES ROCHA - E.M.

- **MANUTENÇÃO PREVENTIVA** – Instalações Hidráulicas: Água Potável e Pluviais, Esgoto Sanitário; Instalações Elétricas: Quadros de Distribuição de Circuitos Elétricos Terminais de Iluminação e Tomadas; Quadros de Força e Padrão Concessionário (PC); Sistemas de Iluminação Geral; Instalações Elétricas de Luz e Força; Esquadrias; Capina e Roçada; Calhas, Lajes e Reservatórios Inferiores (Cisternas) impermeabilizados.
- **MANUTENÇÃO CORRETIVA:**
- Colocação de espelhos de tomadas (um furo)
 - Colocação de espelhos de interruptor (simples)
 - Substituição de luminárias
 - Substituição de lâmpadas (led)
 - Substituição de disjuntores (110w / 220w)
 - Tampa de bacia sanitária
 - Suporte para papel higiênico
 - Substituição de torneiras danificadas
 - Substituição de bacias sanitárias danificadas
 - Substituição de pisos e ladrilhos danificados
 - Infiltração do telhado (telha em cerâmica)
 - Repintura das paredes e teto (interno e externo)
 - Repintura das portas e portões
 - Repintura de grades
 - Repintura do telhado (telha em cerâmica)
 - Repintura das esquadrias
 - Troca direção da abertura da porta (banheiro de acessibilidade)





PREFEITURA MUNICIPAL DE ITABORAÍ
ESTADO DO RIO DE JANEIRO
SECRETARIA MUNICIPAL DE EDUCAÇÃO – SEMED

SUBSECRETARIA DE INFRAESTRUTURA, MATERIAL, PATRIMÔNIO E
TRANSPORTE



Praça Marechal Floriano Peixoto, 18 – Centro – Itaboraí / RJ – CEP 24800-165

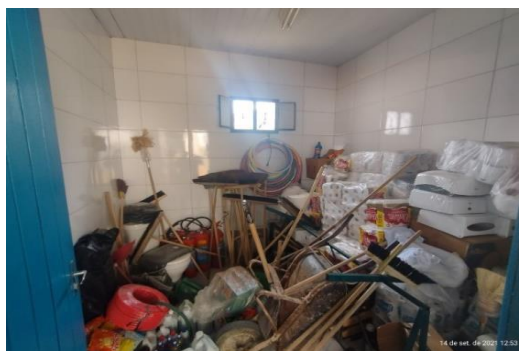
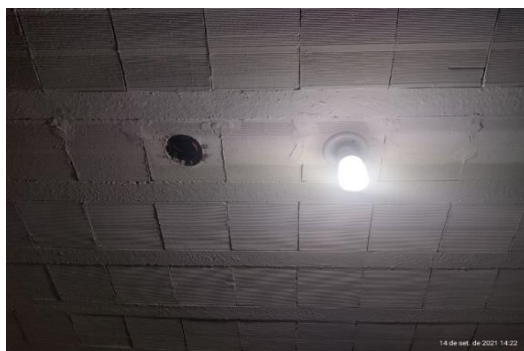


PREFEITURA MUNICIPAL DE ITABORAÍ
ESTADO DO RIO DE JANEIRO
SECRETARIA MUNICIPAL DE EDUCAÇÃO – SEMED

SUBSECRETARIA DE INFRAESTRUTURA, MATERIAL, PATRIMÔNIO E
TRANSPORTE

25- ONZE DE JUNHO – E.Mz.

- **MANUTENÇÃO PREVENTIVA** – Instalações Hidráulicas: Água Potável e Pluviais, Esgoto Sanitário; Instalações Elétricas: Quadros de Distribuição de Circuitos Elétricos Terminais de Iluminação e Tomadas; Quadros de Força e Padrão Concessionário (PC); Sistemas de Iluminação Geral; Instalações Elétricas de Luz e Força; Esquadrias; Capina e Roçada; Calhas, Lajes e Reservatórios Inferiores (Cisternas) impermeabilizados.
- **MANUTENÇÃO CORRETIVA:**
- Colocação de espelhos de tomadas (um furo)
 - Colocação de espelhos de interruptor (simples)
 - Substituição de luminárias
 - Substituição de lâmpadas (led)
 - Substituição de disjuntores (110w / 220w)
 - Tampa de bacia sanitária
 - Suporte para papel higiênico
 - Substituição de torneiras danificadas
 - Substituição de pisos e ladrilhos danificados
 - Repintura das paredes e teto (interno e externo)
 - Repintura das telhas (telha em cerâmica)
 - Repintura das portas e portões
 - Repintura das esquadrias
 - Instalação de bebedouros



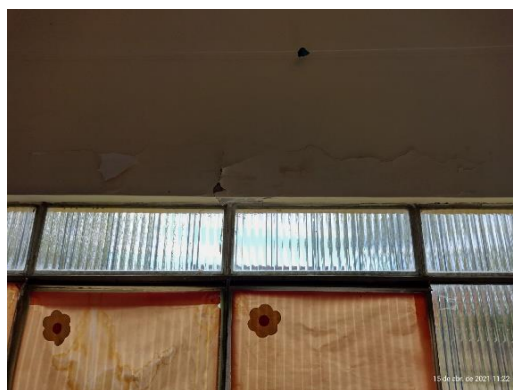


PREFEITURA MUNICIPAL DE ITABORAÍ
ESTADO DO RIO DE JANEIRO
SECRETARIA MUNICIPAL DE EDUCAÇÃO – SEMED

SUBSECRETARIA DE INFRAESTRUTURA, MATERIAL, PATRIMÔNIO E
TRANSPORTE

26- PEDRO ANTÔNIO NOVAES - E.M.

- **MANUTENÇÃO PREVENTIVA** – Instalações Hidráulicas: Água Potável e Pluviais, Esgoto Sanitário; Instalações Elétricas: Quadros de Distribuição de Circuitos Elétricos Terminais de Iluminação e Tomadas; Quadros de Força e Padrão Concessionário (PC); Sistemas de Iluminação Geral; Instalações Elétricas de Luz e Força; Esquadrias; Capina e Roçada; Calhas, Lajes e Reservatórios Inferiores (Cisternas) impermeabilizados.
- **MANUTENÇÃO CORRETIVA:**
- Colocação de espelhos de tomadas (um furo)
 - Colocação de espelhos de interruptor (simples)
 - Substituição de luminárias
 - Substituição de lâmpadas (led)
 - Substituição de disjuntores (110w / 220w)
 - Tampa de bacia sanitária
 - Suporte para papel higiênico
 - Substituição de torneiras danificadas
 - Substituição de bacias sanitárias danificadas
 - Infiltração (telha em cerâmica)
 - Substituição de pisos e ladrilhos danificados
 - Repintura das paredes e teto (interno e externo)
 - Repintura das portas e portões
 - Repintura de grades
 - Repintura do telhado (telha em cerâmica)
 - Repintura das esquadrias





PREFEITURA MUNICIPAL DE ITABORAÍ
ESTADO DO RIO DE JANEIRO
SECRETARIA MUNICIPAL DE EDUCAÇÃO – SEMED

SUBSECRETARIA DE INFRAESTRUTURA, MATERIAL, PATRIMÔNIO E
TRANSPORTE

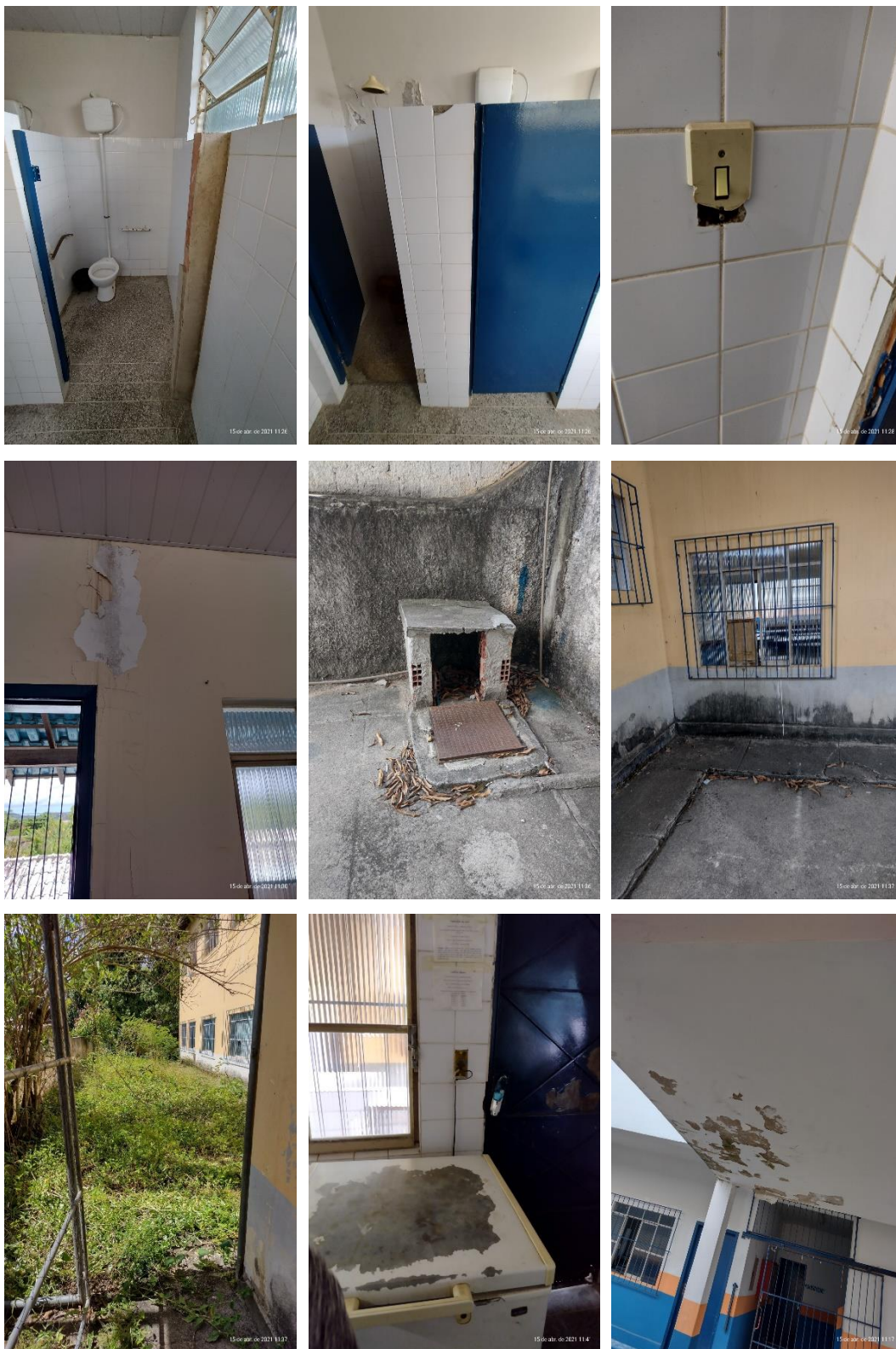


Praça Marechal Floriano Peixoto, 18 – Centro – Itaboraí / RJ – CEP 24800-165



PREFEITURA MUNICIPAL DE ITABORAÍ
ESTADO DO RIO DE JANEIRO
SECRETARIA MUNICIPAL DE EDUCAÇÃO – SEMED

SUBSECRETARIA DE INFRAESTRUTURA, MATERIAL, PATRIMÔNIO E
TRANSPORTE



Praça Marechal Floriano Peixoto, 18 – Centro – Itaboraí / RJ – CEP 24800-165

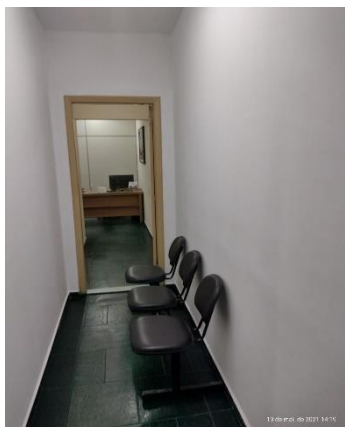
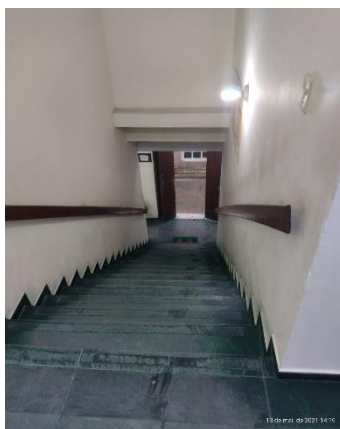


PREFEITURA MUNICIPAL DE ITABORAÍ
ESTADO DO RIO DE JANEIRO
SECRETARIA MUNICIPAL DE EDUCAÇÃO – SEMED

SUBSECRETARIA DE INFRAESTRUTURA, MATERIAL, PATRIMÔNIO E
TRANSPORTE

27- SEMED - ADMINISTRATIVO

- **MANUTENÇÃO PREVENTIVA** – Instalações Hidráulicas: Água Potável e Pluviais, Esgoto Sanitário; Instalações Elétricas: Quadros de Distribuição de Circuitos Elétricos Terminais de Iluminação e Tomadas; Quadros de Força e Padrão Concessionário (PC); Sistemas de Iluminação Geral; Instalações Elétricas de Luz e Força; Esquadrias; Capina e Roçada; Calhas, Lajes e Reservatórios Inferiores (Cisternas) impermeabilizados.
- **MANUTENÇÃO CORRETIVA:**
- Colocação de espelhos de tomadas (um furo)
 - Colocação de espelhos de interruptor (simples)
 - Substituição de luminárias
 - Substituição de lâmpadas (led)
 - Substituição de disjuntores (110w / 220w)
 - Tampa de bacia sanitária
 - Suporte para papel higiênico
 - Substituição de torneiras danificadas
 - Substituição de bacias sanitárias danificadas
 - Infiltração (telha em cerâmica)
 - Substituição de pisos e ladrilhos danificados
 - Repintura das paredes e teto (interno e externo)
 - Repintura das portas e portões
 - Repintura de gradis

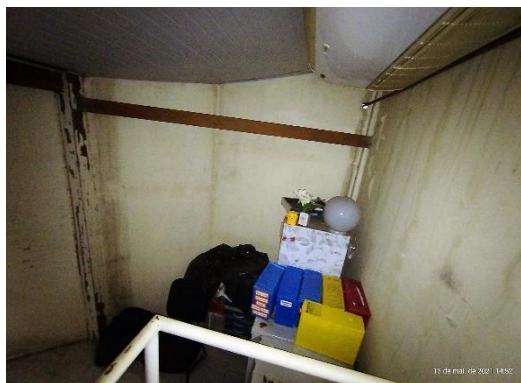


Praça Marechal Floriano Peixoto, 18 – Centro – Itaboraí / RJ – CEP 24800-165



PREFEITURA MUNICIPAL DE ITABORAÍ
ESTADO DO RIO DE JANEIRO
SECRETARIA MUNICIPAL DE EDUCAÇÃO – SEMED

SUBSECRETARIA DE INFRAESTRUTURA, MATERIAL, PATRIMÔNIO E
TRANSPORTE





PREFEITURA MUNICIPAL DE ITABORAÍ
ESTADO DO RIO DE JANEIRO
SECRETARIA MUNICIPAL DE EDUCAÇÃO – SEMED

SUBSECRETARIA DE INFRAESTRUTURA, MATERIAL, PATRIMÔNIO E
TRANSPORTE

28- SEMED - GALPÃO (estoque de materiais)

- **MANUTENÇÃO PREVENTIVA** – Instalações Hidráulicas: Água Potável e Pluviais, Esgoto Sanitário; Instalações Elétricas: Quadros de Distribuição de Circuitos Elétricos Terminais de Iluminação e Tomadas; Quadros de Força e Padrão Concessionário (PC); Sistemas de Iluminação Geral; Instalações Elétricas de Luz e Força; Esquadrias; Capina e Roçada; Calhas, Lajes e Reservatórios Inferiores (Cisternas) impermeabilizados.

- **MANUTENÇÃO CORRETIVA:**
 - Colocação de espelhos de tomadas (um furo)
 - Colocação de espelhos de interruptor (simples)
 - Substituição de luminárias
 - Substituição de lâmpadas (led)
 - Substituição de disjuntores (110w / 220w)
 - Tampa de bacia sanitária
 - Suporte para papel higiênico
 - Substituição de torneiras danificadas
 - Substituição de bacias sanitárias danificadas
 - Infiltração (telha em cerâmica)
 - Substituição de pisos e ladrilhos danificados
 - Repintura das paredes e teto (interno e externo)
 - Repintura das portas e portões
 - Repintura de gradis



PREFEITURA MUNICIPAL DE ITABORAÍ
ESTADO DO RIO DE JANEIRO
SECRETARIA MUNICIPAL DE EDUCAÇÃO – SEMED

SUBSECRETARIA DE INFRAESTRUTURA, MATERIAL, PATRIMÔNIO E
TRANSPORTE

29- SEMED - NTM

- **MANUTENÇÃO PREVENTIVA** – Instalações Hidráulicas: Água Potável e Pluviais, Esgoto Sanitário; Instalações Elétricas: Quadros de Distribuição de Circuitos Elétricos Terminais de Iluminação e Tomadas; Quadros de Força e Padrão Concessionário (PC); Sistemas de Iluminação Geral; Instalações Elétricas de Luz e Força; Esquadrias; Capina e Roçada; Calhas, Lajes e Reservatórios Inferiores (Cisternas) impermeabilizados.
- **MANUTENÇÃO CORRETIVA:**
- Colocação de espelhos de tomadas (um furo)
 - Colocação de espelhos de interruptor (simples)
 - Substituição de luminárias
 - Substituição de lâmpadas (led)
 - Substituição de disjuntores (110w / 220w)
 - Tampa de bacia sanitária
 - Suporte para papel higiênico
 - Substituição de torneiras danificadas
 - Substituição de bacias sanitárias danificadas
 - Infiltração (telha em cerâmica)
 - Substituição de pisos e ladrilhos danificados
 - Repintura das paredes e teto (interno e externo)
 - Repintura das portas e portões
 - Repintura de gradis





PREFEITURA MUNICIPAL DE ITABORAÍ
ESTADO DO RIO DE JANEIRO
SECRETARIA MUNICIPAL DE EDUCAÇÃO – SEMED

SUBSECRETARIA DE INFRAESTRUTURA, MATERIAL, PATRIMÔNIO E
TRANSPORTE





PREFEITURA MUNICIPAL DE ITABORAÍ
ESTADO DO RIO DE JANEIRO
SECRETARIA MUNICIPAL DE EDUCAÇÃO – SEMED

SUBSECRETARIA DE INFRAESTRUTURA, MATERIAL, PATRIMÔNIO E
TRANSPORTE

30- SUZETE PEREIRA GOETTNAUER, Profª - E.M.

➤ **MANUTENÇÃO PREVENTIVA** – Instalações Hidráulicas: Água Potável e Pluviais, Esgoto Sanitário; Instalações Elétricas: Quadros de Distribuição de Circuitos Elétricos Terminais de Iluminação e Tomadas; Quadros de Força e Padrão Concessionário (PC); Sistemas de Iluminação Geral; Instalações Elétricas de Luz e Força; Esquadrias; Capina e Roçada; Calhas, Lajes e Reservatórios Inferiores (Cisternas) impermeabilizados.

➤ **MANUTENÇÃO CORRETIVA:**

- Colocação de espelhos de tomadas (um furo)
- Colocação de espelhos de interruptor (simples)
- Substituição de luminárias
- Substituição de lâmpadas (led)
- Substituição de disjuntores (110w / 220w)
- Tampa de bacia sanitária
- Suporte para papel higiênico
- Substituição de torneiras danificadas
- Substituição de bacias sanitárias danificadas
- Infiltração (telha em cerâmica)
- Substituição de pisos e ladrilhos danificados
- Repintura das portas e portões
- Repintura de grades
- Repintura do telhado (telha em cerâmica)
- Repintura das esquadrias
- Troca de gradil por janelas (em duas salas da educação infantil)



Praça Marechal Floriano Peixoto, 18 – Centro – Itaboraí / RJ – CEP 24800-165



PREFEITURA MUNICIPAL DE ITABORAÍ
ESTADO DO RIO DE JANEIRO
SECRETARIA MUNICIPAL DE EDUCAÇÃO – SEMED

SUBSECRETARIA DE INFRAESTRUTURA, MATERIAL, PATRIMÔNIO E
TRANSPORTE

LEVANTAMENTO REALIZADO ENTRE OS DIAS 01 DE OUTUBRO DE 2021 E 31 DE OUTUBRO DE 2021.

Roana Pereira de Souza
Engenheira Civil – CREA 2019110802
Mat. 47.367

Vanilson Gomes de Souza
Arquiteto / Urbanista – CAU A155423-9
Mat. 48.096